

# Catalogue de produits de gestion de l'eau

---





# Table des matières

## Applications du produit

- Matrice des applications pour les produits de tuyaux . . . . . 2-3

## Tuyaux

- Descriptions et spécifications des tuyaux . . . . . 4
- HP Haute performance pour les eaux pluviales et sanitaires . . . . . 5
- À double paroi . . . . . 6-8
- Tuyaux PEHD
  - N-12® Flex. . . . . 9
  - Triple paroi ADS 3000® . . . . . 9
- Paroi simple
  - Caractéristiques . . . . . 10
  - Drainage pluvial . . . . . 11-12
  - Co-Ex® . . . . . 11

## Raccords

- À double paroi . . . . . 13-25
- Raccords Nyloplast® . . . . . 26-29
- Sellette Inserta Tee® . . . . . 30-32
- Mèche emporte-pièce Inserta Tee® . . . . . 33-34
- Paroi simple . . . . . 35-38
- Hickenbottom® & Precision Intake . . . . . 39
- Raccords spécialisés . . . . . 40

## Nyloplast®

- Puisards . . . . . 41
- Drains en ligne . . . . . 42
- Ports d'inspection . . . . . 43
- Structures pour entrée de trottoir . . . . . 44
- Structures pour routes et autoroutes . . . . . 45
- Grilles . . . . . 46
- Section montantes, insertions de puisard . . . . . 47
- Structures de déversoir . . . . . 48

## Systèmes de rétention

- Collecteurs Land Max® . . . . . 49
- Coudes de collecteur . . . . . 50

- Accessoires Land Max . . . . . 51-52
- Chambres StormTech® et bouchons d'extrémité . 53
- Entrée basse . . . . . 54
- Entrée haute . . . . . 55
- Bouchons EZ . . . . . 55
- FLAMP . . . . . 55
- Collecteurs simple StormTech . . . . . 56
- Collecteurs StormTech . . . . . 57
- Aquabox . . . . . 58
- Collecte des eaux pluviales . . . . . 58

## AdvanEdge® . . . . . 59

## Traitement des eaux pluviales

- BioFiltres . . . . . 60
- Séparateurs . . . . . 61
- Filtres d'avaloir FlexStorm® . . . . . 62-64

## Drains linéaires

- Drain à fente Duraslot® . . . . . 65-68
- Tuyau de tranchée drainante Duraslot XL . . . . . 69-71

## Chambre Arc et accessoires . . . . . 72-73


## Septic Stack™ . . . . . 73

## Accessoires pour eaux usées . . . . . 74

## Drainage de fondation et accessoires . . . . . 75

## Géosynthétiques

- Non-tissés . . . . . 76-77
- Tissés . . . . . 78
- Géogrilles . . . . . 79
- Tissus de pavage . . . . . 79
- Clôture en limon . . . . . 79
- Couvertures anticorrosion . . . . . 80
- Tapis de renforcement de gazon . . . . . 80
- Tapis de protection du sol . . . . . 80
- Tissus septiques . . . . . 81

	ARTICLES DE REVENTE — MARQUÉS D'UN SYMBOLE — SONT DES PRODUITS PROPOSÉS À LA VENTE, MAIS NON FABRIQUÉS PAR ADS.
---	---

LES UNITÉS MÉTRIQUES ET IMPÉRIALES SONT FOURNIES POUR LES PRODUITS SUR TOUT LE CATALOGUE. LES PRODUITS PEUVENT ÊTRE MODIFIÉS SANS PRÉAVIS. TOUTES LES VENTES DE NOS PRODUITS SONT SOUMISES À UNE GARANTIE LIMITÉE ET LES ACHETEURS SONT SEULS RESPONSABLES DE L'INSTALLATION ET DE L'UTILISATION DE NOS PRODUITS ET DE LA DÉTERMINATION DE L'ADÉQUATION D'UN PRODUIT À DES BESOINS SPÉCIFIQUES. VEUILLEZ CONSULTER LA VERSION COMPLÈTE DES CONDITIONS DE VENTE POUR PLUS DE DÉTAILS.

# Applications du produit

Type de produit	À double paroi					Triple paroi	
	Polyéthylène haute densité (PEHD)				Polypropylène		
	N-12® WT	N-12 ST	Bout uni	Mega Green®	Tuyau flexible N-12	HP Storm	SaniTite® HP
<b>Produits de construction</b>							
Égout pluvial	•	•	•	•		•	•
Systèmes de rétention	•	•	•	•		•	
Ponceaux et drains transversaux	•	•	•	•		•	•
Drains inclinés/de rebords	•	•	•	•		•	
Exploitation minière/forestière/industrielle	•	•	•	•		•	
<b>Produits résidentiels</b>							
Drains de fondation	•	•	•	•			
Descentes pluviales/drainage de toit	•	•	•	•			
Ponceaux	•	•	•	•		•	
Sous-drainage							
Gestion des eaux usées sur place							
<b>Produits récréatifs</b>							
Chemins/allées	•	•	•	•			
Terrains de jeu sportifs	•	•	•	•		•	
Ponceaux	•	•	•	•			
Drainage de stationnement	•	•	•	•		•	
Drainage de terrain de golf		•	•	•			
Aménagement paysager							
<b>Produits agricoles</b>							
Drainage de champ					•		
Récupération des terres	•	•	•	•	•		
Terrasses	•	•	•	•	•		
Enceintes de fossé	•	•	•	•	•	•	
<b>Produits d'égouts sanitaires/industriels</b>							
Conduites d'égouts sanitaires							•
Déchets industriels							•

Les produits et applications suggérés sont fournis à titre indicatif uniquement. Contactez un représentant commercial pour discuter des produits acceptables pour des applications spécifiques.

# Applications du produit

	Paroi simple			Paroi triple
	Polyéthylène haute densité (PEHD) Paroi simple			
Type de produit	Régulier	Heavy Duty	Co-Ex	Paroi triple ADS 3000
<b>Construction Produits</b>				
Égout pluvial				
Systèmes de rétention	•			
Ponceaux et drains transversaux	•	•		
Drains inclinés/de rebords	•	•		
Exploitation minière/ forestière/ industrielle				
<b>Produits résidentiels</b>				
Drains de fondation		•		•
Descentes pluviales/drainage de toit		•		•
Ponceaux	•	•		
Sous-drainage		•		•
Gestion des eaux usées sur place				•
<b>Produits récréatifs</b>				
Chemins/allées		•		•
Terrains de jeu sportifs	•	•		•
Ponceaux	•	•		
Drainage de stationnement	•	•		
Golf course drainage	•	•		•
Aménagement paysager	•	•		•
<b>Produits agricoles</b>				
Drainage de champ		•	•	
Récupération des terres		•	•	
Voies navigables	•	•		
Terrasses	•	•		
Enceintes de fossé	•	•		

# Descriptions et spécifications des tuyaux

## HP Storm, SaniTite HP & N-12

### HP Storm (Polypropylène)

Produit	Description	Diamètre	Raccords	Spécifications/Performéormance
HP Storm	Paroi extérieure annelé et paroi intérieure lisse. Le tuyau est de type cloche et garniture, la cloche étant renforcée par une enveloppe en polymère.	300-1500 mm (12 po à 60 po) double paroi	Cloche et garniture à deux joints en caoutchouc répondant à la norme CSA B182.13 ASTM D3212.	300 à 1500 mm (12 po à -10 po) répondent à la norme CSA B182.8 ou BNQ 3624-120.

### SaniTite HP (Polypropylène)

Produit	Description	Diamètre	Raccords	Spécifications/Performéormance
SaniTite HP	Paroi extérieure annelé et paroi intérieure lisse. 750-1500 mm (30-60) avec surface extérieure lisse. Le tuyau est de type cloche et garniture, la cloche étant renforcée par une enveloppe en polymère.	300-750 mm (12 po à 30 po) double paroi 750-1500 mm (30 po à 60 po) triple paroi	Cloche et garniture à deux joints en caoutchouc répondant à la norme CSA B182.13 et ASTM D3212.	300 à 1500 mm (12 po à 60 po) répond à la norme CSA B182.13. Les joints de 300 à 1500 mm (12 po à 60 po) répondent aux exigences de la norme CSA B182.13 et ASTM D3212.

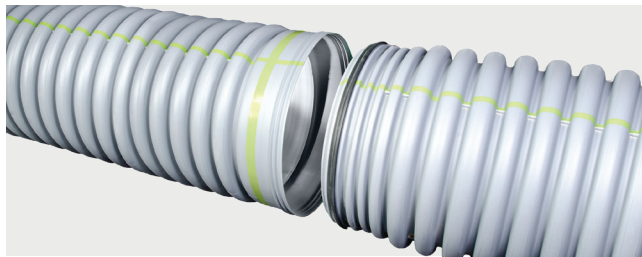
### N-12 (polyéthylène haute densité)

Produit	Description	Diamètre	Raccords	Spécifications/Performéormance
<b>Étanche à l'eau N-12 IB</b>	Paroi extérieure annelé et paroi intérieure lisse. Le tuyau est à cloche et garniture avec un joint pour raccord étanche.	100-1500 mm (4 po à 60 po)	Cloche et garniture avec joint en caoutchouc répondant à la norme CSA B182.8 ou BNQ 3624-120.	100 à 1500 mm (4 à 60 po) répondent à la norme CSA B182.8 ou BNQ 3624-120. Les joints répondent aux exigences de la norme CSA B182.8 ou BNQ 3624-120.
<b>Étanche aux particules N-12 IB</b>	Paroi extérieure annelé et paroi intérieure lisse. Raccord étanche aux particules.	100-750 mm (4 po à 30 po)	Cloche et garniture avec joint en caoutchouc répondant à la norme CSA B182.8 ou BNQ 3624-120.	100 à 1500 mm (4 po à - 30 po) répondent à la norme CSA B182.8 ou BNQ 3624-120.
<b>Bout uni N-12</b>	Paroi extérieure annelé et paroi intérieure lisse.	300-900 mm (12 po à 36 po)	Manchon à enclenchement externe ou à bande fendue selon le diamètre.	100 à 1500 mm (4 po à - 60 po) répondent à la norme CSA B182.8 ou BNQ 3624-120.
<b>Étanche à l'eau Mega Green IB</b>	Paroi extérieure annelé et paroi intérieure lisse. Le tuyau est à cloche et garniture avec un joint pour raccord étanche.	300-1500 mm (12 po à 60 po)	Cloche et garniture avec joint en caoutchouc répondant à la norme CSA B182.8 ou BNQ 3624-120.	100 à 1500 mm (4 po à 60 po) répondent à la norme ASTM F2648 ou BNQ 3624-120. Les joints répondent aux exigences de la norme ASTM D3212.
<b>Étanche aux particules Mega Green IB</b>	Paroi extérieure annelé et paroi intérieure lisse. Raccord étanche aux particules.	300-750 mm (12 po à 30 po)	Cloche et garniture avec joint en caoutchouc répondant à la norme CSA B182.8 ou BNQ 3624-120.	100 à 750 mm (4 po à 30 po) répondent à la norme ASTM F2648 ou BNQ 3624-120.

# Tuyaux HP Haute Performance

HP Storm & SaniTite HP

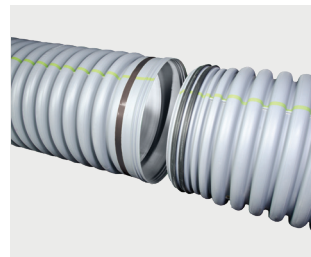
## HP Storm par CSA B182.12



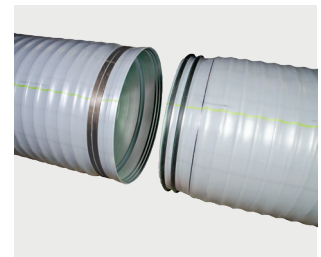
HP Storm

Diamètre mm (po)	Longueur m (pi)	Code de produit
300 (12)	4 (13)	12650013IBPL1
	6 (20)	12650020IBPL1
150 (15)	4 (13)	15650013IBPL1
	6 (20)	15650020IBPL1
450 (18)	4 (13)	18650020IBPL1
	6 (20)	18650020IBPL1
600 (24)	4 (13)	24650020IBPL1
	6 (20)	24650020IBPL1
750 (30)	4 (13)	30650020IBPL1
	6 (20)	30650020IBPL1
900 (36)	4 (13)	36650020IBPL1
	6 (20)	36650020IBPL1
1050 (42)	4 (13)	42650020IBPL1
	6 (20)	42650020IBPL1
1200 (48)	4 (13)	48650020IBPL1
	6 (20)	48650020IBPL1
1500 (60)	4 (13)	60650020IBPL1
	6 (20)	60650020IBPL1

## SaniTite HP par CSA B182.13



Double paroi SaniTite HP



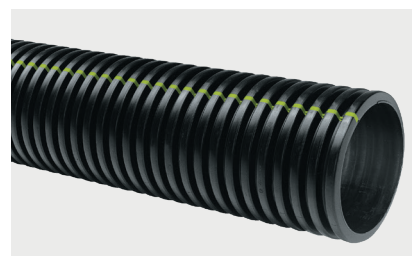
Triple paroi SaniTite HP

Diamètre mm (po)	Longueur m (pi)	Style	Code de produit
300 (12)	4 (13)	Double paroi	12300013IBPPEA
	6 (20)	Double paroi	12300020IBPPEA
150 (15)	4 (13)	Double paroi	15300013IBPPEA
	6 (20)	Double paroi	15300020IBPPEA
450 (18)	4 (13)	Double paroi	18300013IBPPEA
	6 (20)	Double paroi	18300020IBPPEA
525 (21)	4 (13)	Double paroi	21300013IBPPEA
	6 (20)	Double paroi	21300029IBPPEA
600 (24)	4 (13)	Double paroi	24300013IBPPEA
	6 (20)	Double paroi	24300020IBPPEA
750 (30)	6 (20)	Double paroi	30300020IBPPEA
	4 (13)	Triple paroi	30300013IBHPEA
900 (36)	6 (20)	Triple paroi	30300020IBHPEA
	4 (13)	Triple paroi	36300013IBHPEA
1050 (42)	6 (20)	Triple paroi	36300020IBHPEA
	4 (13)	Triple paroi	42300013IBHPEA
1200 (48)	6 (20)	Triple paroi	42300020IBHPEA
	4 (13)	Triple paroi	48300013IBHPEA
1500 (60)	6 (20)	Triple paroi	48300020IBHPEA
	4.9 (16.3)	Triple paroi	60300016.3IBHPEA
	6 (20)	Triple paroi	60300020IBHPEA

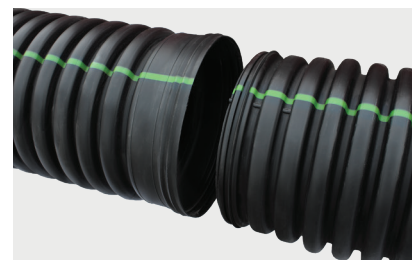
# Tuyaux PEHD double paroi

100-1500 mm N-12 Bout Uni, ST & WT selon CSA B182.8 & BNQ 3624-120

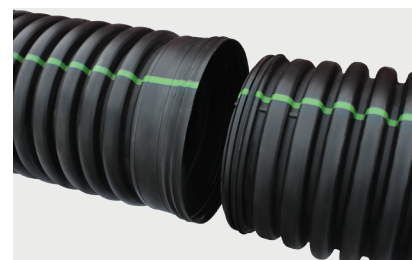
Diamètre mm (po)	Longueur m (pi)	Type	N-12 Bout Uni	N-12 ST	N-12 WT
100 (4)	6 (20)	Non-Perforé			04650020IBEA
		Perforé		04110020IBEA	04610020IBEA
		Enrobé		04230020IBEA	04630020IBEA
150 (6)	6 (20)	Non-Perforé			06650020IBEA
		Perforé		06110020IBEA	06610020IBEA
		Enrobé		06230020IBEA	06630020IBEA
200 (8)	6 (20)	Non-Perforé			08650020IBEA
		Perforé		08110020IBEA	08610020IBEA
		Enrobé		08230020IBEA	08630020IBEA
250 (10)	6 (20)	Non-Perforé			10650020IBEA
		Perforé		10110020IBEA	10610020IBEA
		Enrobé		10230020IBEA	10630020IBEA
300 (12)	6 (20)	Non-Perforé	12950020EAR		12650020IBEAR
		Perforé	12910020EAR	12810020IBEAR	
		Enrobé	12930020EAR	12830020IBEAR	
375 (15)	6 (20)	Non-Perforé	15950020EAR		15650020IBEAR
		Perforé		15810020IBEAR	
		Enrobé	15930020EAR	15830020IBEAR	
450 (18)	6 (20)	Non-Perforé	18950020EAR		18650020IBEAR
		Perforé		18810020IBEAR	
		Enrobé		18830020IBEAR	
525 (21)	6 (20)	Non-Perforé	21950020EAR		21650020IBEAR
		Perforé		21810020IBEAR	
600 (24)	6 (20)	Non-Perforé	24950020EA(R)		24650020IBEA(R)
		Perforé		24810020IBEA(R)	
		Enrobé		24830020IBEA(R)	
750 (30)	6 (20)	Non-Perforé	30950020EAR		30650020IBEAR
		Perforé		30810020IBEAR	
900 (36)	6 (20)	Non-Perforé	36950019EA		36650020IBEA
		Perforé			36610020IBEA
1050 (42)	6 (20)	Non-Perforé			42650020IBEA
		Perforé			42610020IBEA
1200 (48)	6 (20)	Non-Perforé			48650020IBEA
		Perforé			48610020IBEA
1500 (60)	6 (20)	Non-Perforé			60650020IBEA
		Perforé			60610020IBEA



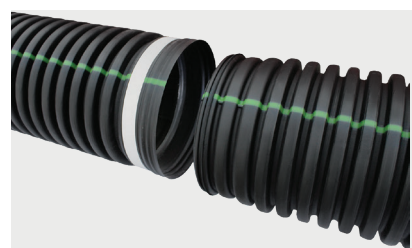
N-12 Bout Uni selon CSA/BNQ



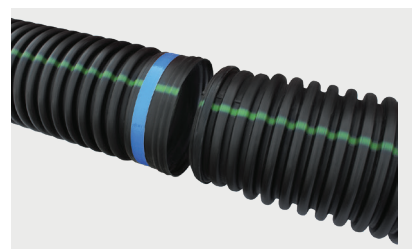
100-250 mm N-12 ST selon CSA/BNQ



100-250 mm N-12 WT selon CSA/BNQ



300-750 mm N-12 ST selon CSA/BNQ

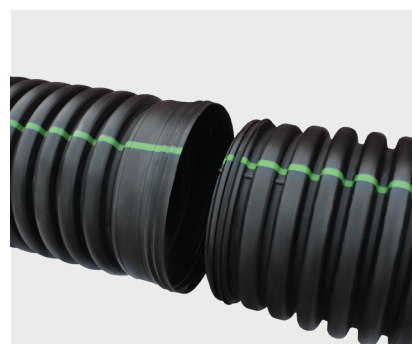


300-1500 mm N-12 WT selon  
CSA/BNQ

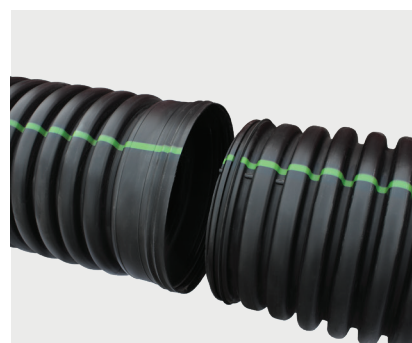
# Tuyaux PEHD double paroi

300-1500 mm N-12 ST & N-12 WT selon ASTM F2648

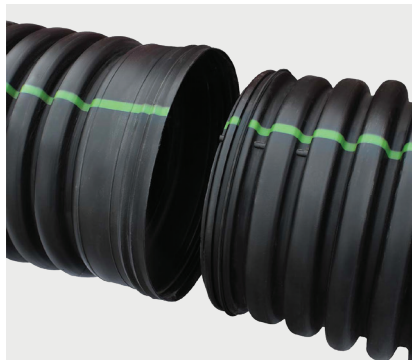
Diamètre mm (po)	Longueur m (pi)	Type	N-12 ST	N-12 WT
300 (12)	6 (20)	Non-Perforé	12850020DW	12650020DW
		Perforé	12810020DW	
		Enrobé	12830020DW	
375 (15)	6 (20)	Non-Perforé	15850020DW	15650020DW
		Perforé	15810020DW	
		Enrobé	15830020DW	
450 (18)	6 (20)	Non-Perforé	18850020DW	18650020DW
		Perforé	18810020DW	
		Enrobé	18830020DW	
600 (24)	6 (20)	Non-Perforé	24850020DW	24650020DW
		Perforé	24810020DW	
		Enrobé	24830020DW	
750 (30)	6 (20)	Non-Perforé	30850020DW	30650020DW
		Perforé	30810020DW	
		Enrobé	30830020DW	
900 (36)	6 (20)	Non-Perforé		36650020DW
		Perforé		36610020DW
		Enrobé		36630020DW
1050 (42)	6 (20)	Non-Perforé		42650020DW
		Perforé		42610020DW
1200 (48)	6 (20)	Non-Perforé		48650020DW
		Perforé		48610020DW
1500 (60)	6 (20)	Non-Perforé		60650020DW
		Perforé		60610020DW



100-250 mm N-12 ST selon ASTM



100-250 mm N-12 WT selon ASTM



300-750 mm N-12 ST selon ASTM

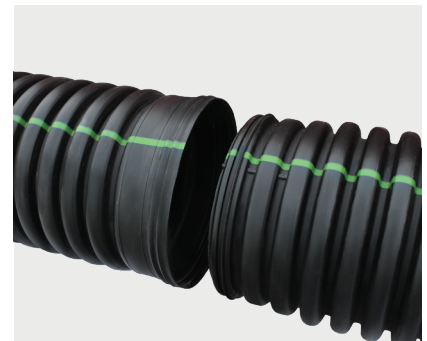


300-1500 mm N-12 WT selon ASTM

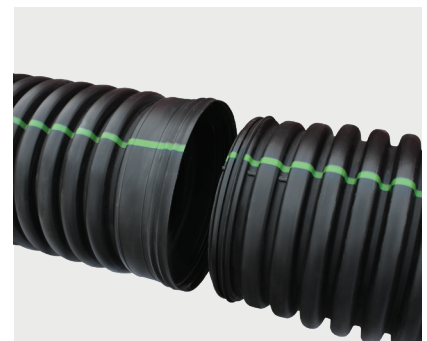
# Tuyaux PEHD double paroi

300-1500 mm N-12 Mega Green ST & WT selon ASTM F2648

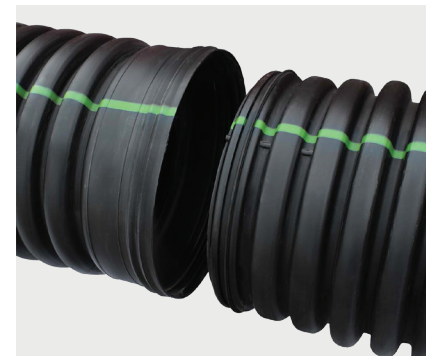
Diamètre mm (po)	Longueur m (pi)	Type	N-12 ST	N-12 WT
300 (12)	6 (20)	Non-Perforé	12850020DW	12650020DW
		Perforé	12810020DW	
		Enrobé	12830020DW	
375 (15)	6 (20)	Non-Perforé	15850020DW	15650020DW
		Perforé	15810020DW	
		Enrobé	15830020DW	
450 (18)	6 (20)	Non-Perforé	18850020DW	18650020DW
		Perforé	18810020DW	
		Enrobé	18830020DW	
600 (24)	6 (20)	Non-Perforé	24850020DW	24650020DW
		Perforé	24810020DW	
		Enrobé	24830020DW	
750 (30)	6 (20)	Non-Perforé	30850020DW	30650020DW
		Perforé	30810020DW	
		Enrobé	30830020DW	
900 (36)	6 (20)	Non-Perforé		36650020DW
		Perforé		36610020DW
		Enrobé		36630020DW
1050 (42)	6 (20)	Non-Perforé		42650020DW
		Perforé		42610020DW
1200 (48)	6 (20)	Non-Perforé		48650020DW
		Perforé		48310020DW
1500 (60)	6 (20)	Non-Perforé		60650020DW
		Perforé		60610020DW



100-250 mm N-12 ST selon ASTM



100-250 mm N-12 WT selon ASTM



300-750 mm N-12 ST selon ASTM



300-1500 mm N-12 WT selon ASTM

# Tuyaux PEHD

À double paroi N-12 Flex & Conduite D'égout et de Drainage

## N-12 Flex

Diamètre mm (po)	Longueur m (pi)	Style	Code de produit
200 (8)	280 (920)	Non-Perforé	08950920
	280 (920)	Perforé	08910920
	280 (920)	Fente Fine	08890920
250 (10)	168 (550)	Non-Perforé	10950550
	168 (550)	Fente Fine	10890550
300 (12)	122 (400)	Non-Perforé	12950400I
	122 (400)	Perforé	12910400I
	122 (400)	Fente Fine	12890400I
375 (15)	61 (200)	Non-Perforé	15950200I
	61 (200)	Perforé	15910200I
	61 (200)	Fente Fine	15890200I



## ADS 3000 Triplewall Pipe

Diamètre in (mm)	Longueur m (ft)	Style	Code de produit
75 (3)	3 (10)	Plain	03550010
		2-hole	03520010
100 (4)	3 (10)	Plain	04550010
		2-hole	04520010
		3-hole	04530010



# Tuyaux PEHD paroi simple

Produit	Description	Diamètre mm (po)	Longueur m (pi)	Raccords	Spécifications/ Performance mm (po)
<b>Tuyau Heavy Duty</b>	Paroi extérieure annelé.	75 à 375 (3 à 15)	30 à 1 676 (100 à 5 500) rouleau de diamètre. 3 à 6 (10 à 20) feuille selon le diamètre.	Manchons internes, externes à pression ou divisés	Répondent à la norme ASTM F667 en BNQ 3624-115.
<b>Co-Ex</b>	Paroi extérieure annelé.	100 à 200 (4 à 8)	30 à 1 143 (100 à 3 750) selon le diamètre.	Manchons internes, externes à pression ou divisés	Répondent à la norme ASTM F667.
<b>ADS PolyFlex</b>	Extérieur et intérieur lisses polyéthylène tuyau sous pression.	13 à 50 (½ à 2)	30 à 152 (100 à 500)	Manchons internes et externes	Répondent à la norme ASTM D2239, AWWA C901 & NSF 14 & 61.

# Tuyaux PEHD paroi simple

100-250 mm Régulier & Heavy Duty

Diamètre Intérieur mm (po)	Longueur Standard m (pi)	Type	Régulier	Heavy Duty
100 (4)	15 (50)	Non-Perforé	04510050	
		Perforé	04010050	
	30 (100)	Non-Perforé	04510100	04800100
		Perforé	04010100	04810100
		Enrobé	04730100BS	04830100BS
		Fente Fine		04090100
	45 (150)	Non-Perforé	04510150	
		Perforé	04010150	
		Enrobé	04730150BS	
	76 (250)	Non-Perforé		04800250
		Perforé		04810250
		Enrobé		04830250BS
		Fente Fine		04090250
		Perforé		04813750
1 143 (3 750)	Enrobé		04833750BS	
	Fente Fine		04093750	
	Non-Perforé		06800100	
150 (6)	30 (100)	Perforé		06810100
		Enrobé		06830100BS
		Non-Perforé		06801000
	305 (1 000)	Perforé		06811000
		Enrobé		06831000
		Fente Fine		06091000
		Non-Perforé		06801500
	457 (1 500)	Perforé		06811500
		Enrobé		06831500BS
		Fente Fine		06091500
200 (8)	6 (20)	Non-Perforé		08800020
		Perforé		08810020
		Enrobé		08830020BS
		Fente Fine		08090020
	30 (100)	Non-Perforé		08800100
		Perforé		08810100
		Enrobé		08830100BS
	122 (400)	Non-Perforé		08800400
		Perforé		088100400
		Enrobé		08830400BS
		Fente Fine		08090400
	250 (820)	Non-Perforé		08800820
		Perforé		08810820
		Enrobé		08830820BS
Fente Fine			08090820	
Non-Perforé			10800020I	
205 (10)	6 (20)	Perforé		10810020I
		Non-Perforé		10800100I
	30 (100)	Perforé		10810100I
		Enrobé		10830100BSI
		Non-Perforé		10800520I
	160 (520)	Perforé		10810520I
		Enrobé		10830520BSI
		Non-Perforé		



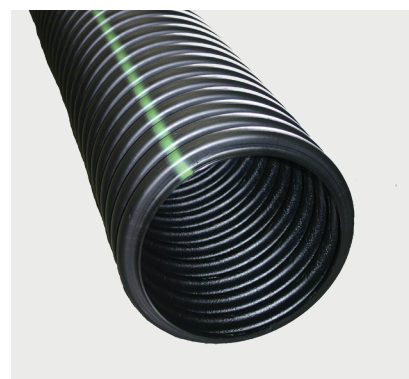
Rouleau Non-Perforé



Rouleau perforé



Rouleau enrobé



Feuille

# Tuyaux PEHD paroi simple

Régulier & Heavy Duty, Co-Ex, À double paroi N-12 Flex & Ruban

## 300 mm Régulier & Heavy Duty Simple Paroi

Diamètre Intérieur mm (po)	Longueur Standard m (pi)	Type	Régulier	Heavy Duty	
300 (12)	6 (20)	Non-Perforé	12510020I		
		Perforé	12010020I		
	30 (100)	Non-Perforé	12510100I		
		Perforé	12010100I		
		Enrobé	12730100BSI		
	100 (330)	Non-Perforé		12510330I	
				12010330I	
		Enrobé		12730330BSI	
			Fente Fine		12090330I

## 100-200 mm Co-Ex

Diamètre Intérieur mm (po)	Longueur Standard m (pi)	Type	Produit Code
100 (4)	1 082 (3 550)	Fente Fine	04083550



## Ruban



Description mm (po)	Longueurs m (pi)	Code de produit
Ruban adhésif noir 50 mm (2)	30.5 (100)	1137KA
Ruban à filament noir 12,5 (½)	30.5 (100)	1147KA



# Raccords - Double Paroi

## Manchons

### Manchon externe



Diamètre mm (po)	Code de produit
100 (4)	0412AA
150 (6)	0613AA
200 (8)	0813AA
250 (10)	1013AA

### Manchon fendu



Diamètre mm (po)	Code de produit
250 (10)	1069AA
300 (12)	1269AA
375 (15)	1569AA
450 (18)	1869AA
600 (24)	2469AA
750 (30)	3069AA
900 (36)	3669AC

### Manchon fendu



Diamètre mm (po)	Code de produit
250 (10)	1011AA
300 (12)	1265AA
375 (15)	1565AA
450 (18)	1865AA
600 (24)	2465AA
750 (30)	3065AA
900 (36)	3661AA
1050 (42)	4265AA
1200 (48)	4865AA
1500 (60)	6065AA

### Manchon Cloche-Cloche



Diamètre mm (po)	Code de produit	
	N-12 ST	N-12 WT
300 (12)	1215AA	1215AA
375 (15)	1515AA	1515AA
450 (18)	1815AA	1815AA
600 (24)	2415AA	2415AA
750 (30)	3013AN65	3013AN65
900 (36)	3613AN65	3613AN65
1050 (42)	4213AN65	4213AN65
1200 (48)	4813AN65	4813AN65
1500 (60)	6013AN65	6013AN65

# Raccords – Double Paroi

Manchons externes et joints internes

## Manchon Mar Mac®



Diamètre mm (po)	Code de produit
200 (8)	0867RC
250 (10)	1067RC
300 (12)	1267RC
375 (15)	1567RC
450 (18)	1867RC
600 (24)	2467RC
750 (30)	3067RC
900 (36)	3667RC
1050 (42)	4267RC
1200 (48)	4867RC
1500 (60)	6067RC

## Manchon Mar Mac double



Diamètre mm (po)	Code de produit
300 (12)	1267RCD
375 (15)	1567RCD
450 (18)	1867RCD
600 (24)	2467RCD
750 (30)	3067RCD
900 (36)	3667RCD
1050 (42)	4267RCD
1200 (48)	4867RCD
1500 (60)	6067RCD

## Manchon de réparation en PVC\*



Diamètre mm (po)	Code de produit
100 (4)	0475AG
150 (6)	0675AG
200 (8)	0875AG
250 (10)	1075AG
300 (12)	1275AG
375 (15)	1575AG
450 (18)	1875AG
600 (24)	2475AG

\*\* En général, deux manchons de réparation, joints, lubrifiant et un morceau de tuyau sont nécessaires pour la réparation de tuyau après installation..

REMARQUE : Contactez votre représentant commercial local pour la réparation sur place de tuyaux de 750 à 1 500 mm (30 po à 60) de diamètre et pour la disponibilité des tailles non répertoriées.

## Joint d'étanchéité interne NPC



Diamètre mm (po)	Largeur mm (po)	Code de produit
450 (18)	266 (10.5)	1892NS
	190 (7.5)	2491NS
600 (24)	266 (10.5)	2492NS
	190 (7.5)	3091NS
750 (30)	266 (10.5)	3092NS
	190 (7.5)	3691NS
900 (36)	266 (10.5)	3692NS
	190 (7.5)	4291NS
1050 (42)	266 (10.5)	4292NS
	190 (7.5)	4891NS
1200 (48)	266 (10.5)	4892NS
	190 (7.5)	6091NS
1500 (60)	266 (10.5)	6092NS

# Raccords – Double Paroi

Bouchons d'extrémité, bouchons d'extrémité, lubrifiants

## Bouchon\*



Diamètre mm (po)	N-12 Plain End	N-12 WT comprend un joint
300 (12)	1201AN	1201AN65B
375 (15)	1501AN	1501AN65B
450 (18)	1801AN	1801AN65B
600 (24)	2401AN	2401AN65B
750 (30)	3001AN	3001AN65B
900 (36)	3601AN	3601AN65B
1050 (42)	4201AN	4201AN65B
1200 (48)	4801AN	4801AN65B
1500 (60)	6001AN	6001AN65B

\* Les Bouchons d'extrémité sont uniquement pour les applications de tuyaux horizontaux.

## Bouchon pour tuyau non pressurisé\*



Diamètre mm (po)	Code de produit
200 (8)	0833AA
250 (10)	1033AA
300 (12)	1233AA
375 (15)	1533AA
450 (18)	1833AA
600 (24)	2433AA
750 (30)	3033AA
900 (36)	3633AA
1050 (42)	4233AA
1200 (48)	4833AA
1500 (60)	6033AA

## Bouchon externes\*\*



Diamètre mm (po)	Code de produit
150 (6)	0667AA
200 (8)	0867AA
250 (10)	1067AA

\*\* Non destiné à une utilisation permanente ou à une orientation verticale.

REMARQUE : Contactez votre représentant commercial local pour connaître la disponibilité ou les tailles non répertoriées ci-dessus.

## Lubrifiant N-12\*\*\*



Diamètre mm (po)	Code de produit 0200LU 0.9 L (1 liter)	Code de produit 0800LU 3,8 L (1 gallon)
Nombre typique de joints couverts		
100 (4)	89	356
150 (6)	61	244
200 (8)	43	172
250 (10)	33	132
300 (12)	25	100
375 (15)	20	80
450 (18)	16	64
600 (24)	10	40
750 (30)	9	36
900 (36)	7	28
1050 (42)	6	24
1200 (48)	6	24
1500 (60)	5	20

\*\*\*\* Basé sur des joints à joint simple. Un tuyau avec des joints doubles nécessitera 75 % de lubrifiant supplémentaire pour couvrir le même nombre de joints.

# Raccords – Double Paroi

Réducteurs fabriqués

## Réducteurs fabriqués



Réducteur



Réducteur N-12 WT

Diamètre mm (po)	Bout uni N-12	WT N-12 comprend deux joints d'étanchéité
200 x 100 (8 x 4)	0870AN	
200 x 150 (8 x 6)	0871AN	
250 x 100 (10 x 4)	1070AN	
250 x 150 (10 x 6)	1071AN	
250 x 200 (10 x 8)	1072AN	
300 x 100 (12 x 4)	1270AN	1270AN65B
300 x 150 (12 x 6)	1271AN	1271AN65B
300 x 200 (12 x 8)	1272AN	1272AN65B
375 x 250 (12 x 10)	1273AN	1273AN65B
375 x 100 (15 x 4)	1570AN	1570AN65B
375 x 150 (15 x 6)	1571AN	1571AN65B
375 x 200 (15 x 8)	1572AN	1572AN65B
375 x 250 (15 x 10)	1573AN	1573AN65B
375 x 300 (15 x 12)	1574AN	1574AN65B
450 x 100 (18 x 4)	1870AN	1870AN65B
450 x 150 (18 x 6)	1871AN	1871AN65B
450 x 200 (18 x 8)	1872AN	1872AN65B
450 x 250 (18 x 10)	1873AN	1873AN65B
450 x 300 (18 x 12)	1874AN	1874AN65B
450 x 375 (18 x 15)	1875AN	1875AN65B
600 x 100 (24 x 4)	2470AN	2470AN65B
600 x 150 (24 x 6)	2471AN	2471AN65B
600 x 200 (24 x 8)	2472AN	2472AN65B
600 x 250 (24 x 10)	2473AN	2473AN65B
600 x 300 (24 x 12)	2474AN	2474AN65B
600 x 375 (24 x 15)	2475AN	2474AN65B
600 x 450 (24 x 18)	2476AN	2476AN65B
750 x 100 (30 x 4)	3070AN	3070AN65B
750 x 150 (30 x 6)	3071AN	3071AN65B
750 x 200 (30 x 8)	3072AN	3072AN65B
750 x 250 (30 x 10)	3073AN	3073AN65B
750 x 300 (30 x 12)	3074AN	3074AN65B
750 x 375 (30 x 15)	3075AN	3075AN65B
750 x 450 (30 x 18)	3076AN	3076AN65B
750 x 600 (30 x 24)	3077AN	3077AN65B

Diamètre mm (po)	Bout uni N-12	WT N-12 comprend deux joints d'étanchéité
900 x 100 (36 x 4)	3670AN	3670AN65B
900 x 150 (36 x 6)	3671AN	3671AN65B
900 x 200 (36 x 8)	3672AN	3672AN65B
900 x 250 (36 x 10)	3673AN	3673AN65B
900 x 300 (36 x 12)	3674AN	3674AN65B
900 x 375 (36 x 15)	3675AN	3675AN65B
900 x 450 (36 x 18)	3676AN	3676AN65B
900 x 600 (36 x 24)	3677AN	3677AN65B
900 x 750 (36 x 30)	3678AN	3678AN65B
1050 x 150 (42 x 6)		4271AN65B
1050 x 200 (42 x 8)	4272AN	
1050 x 250 (42 x 10)	4273AN	
1050 x 300 (42 x 12)	4274AN	4274AN65B
1050 x 375 (42 x 15)	4275AN	4275AN65B
1050 x 450 (42 x 18)	4276AN	4276AN65B
1050 x 600 (42 x 24)	4277AN	4277AN65B
1050 x 750 (42 x 30)	4278AN	4278AN65B
1050 x 900 (42 x 36)	4279AN	4279AN65B
1200 x 300 (48 x 12)	4874AN	4874AN65B
1200 x 375 (48 x 15)	4875AN	4875AN65B
1200 x 450 (48 x 18)	4876AN	4876AN65B
1200 x 600 (48 x 24)	4877AN	4877AN65B
1200 x 750 (48 x 30)	4878AN	4878AN65B
1200 x 900 (48 x 36)	4879AN	4879AN65B
1200 x 1050 (48 x 42)	4842AN	4842AN65B
1500 x 600 (60 x 24)	6077AN	6077AN65B
1500 x 750 (60 x 30)	6078AN	6078AN65B
1500 x 900 (60 x 36)	6079AN	6079AN65B
1500 x 1050 (60 x 42)	6042AN	6042AN65B
1500 x 1200 (60 x 48)	6048AN	6048AN65B

REMARQUE : Contactez votre représentant commercial local pour connaître la disponibilité ou les tailles non répertoriées ci-dessus.

# Raccords – Double Paroi

Tés et tés réducteurs fabriqués

## Tés fabriqués



Bout Uni



N-12 WT

Diamètre mm (po)	Bout uni N-12	WT N-12 comprend trois joints d'étanchéité
300 (12)	1264AN	1264AN65B
375 (15)	1565AN	1565AN65B
450 (18)	1866AN	1866AN65B
600 (24)	2467AN	2467AN65B
750 (30)	3068AN	3068AN65B
900 (36)	3669AN	3669AN65B
1050 (42)	4251AN	4251AN65B
1200 (48)	4851AN	4851AN65B
1500 (60)	6051AN	6051AN65B

## Tés en Croix



Diamètre mm (po)	Bout uni N-12
100 (4)	0430AN
150 (6)	0631AN
200 (8)	0832AN
250 (10)	1033AN
300 (12)	1234AN
375 (15)	1535AN
450 (18)	1836AN
600 (24)	2437AN

## Croix réducteurs



Diamètre mm (po)	Bout uni N-12
150 x 100 (6 x 4)	0630AN
200 x 100 (8 x 4)	0830AN
200 x 150 (8 x 6)	0831AN
250 x 100 (10 x 4)	1030AN
250 x 150 (10 x 6)	1031AN
250 x 200 (10 x 8)	1032AN
300 x 100 (12 x 4)	1230AN
300 x 150 (12 x 6)	1231AN
300 x 200 (12 x 8)	1232AN
375 x 250 (12 x 10)	1233AN

## Tés réducteurs



Diamètre mm (po)	WT N-12 comprend deux joints d'étanchéité
150 x 100 (6 x 4)	0660AN65BS
200 x 100 (8 x 4)	0860AN65BS
250 x 150 (10 x 6)	1061AN65BS
300 x 100 (12 x 4)	1260AN65BS
300 x 150 (12 x 6)	1261AN65BS
450 x 100 (18 x 4)	1860AN65BS

# Raccords - Double Paroi

Tés réducteurs fabriqués

Tés réducteurs fabriqués



Diamètre mm (po)	Bout uni N-12	WT N-12 comprend 2 joints principaux et 1 joint tronqué
300 x 100 (12 x 4)	1260AN	
300 x 150 (12 x 6)	1261AN	
300 x 200 (12 x 8)	1262AN	1262AN65B
300 x 250 (12 x 10)	1263AN	1263AN65B
375 x 100 (15 x 4)	1560AN	1560AN65B
375 x 150 (15 x 6)	1561AN	1561AN65B
375 x 200 (15 x 8)	1562AN	1562AN65B
375 x 250 (15 x 10)	1563AN	1563AN65B
375 x 300 (15 x 12)	1564AN	1564AN65B
450 x 100 (18 x 4)	1860AN	1860AN65B
450 x 150 (18 x 6)	1861AN	1861AN65B
450 x 200 (18 x 8)	1862AN	1862AN65B
450 x 250 (18 x 10)	1863AN	1863AN65B
450 x 300 (18 x 12)	1864AN	1864AN65B
450 x 375 (18 x 15)	1865AN	1865AN65B
600 x 100 (24 x 4)	2460AN	2460AN65B
600 x 150 (24 x 6)	2461AN	2461AN65B
600 x 200 (24 x 8)	2462AN	2462AN65B
600 x 250 (24 x 10)	2463AN	2463AN65B
600 x 300 (24 x 12)	2464AN	2464AN65B
600 x 375 (24 x 15)	2465AN	2465AN65B
600 x 450 (24 x 18)	2466AN	2466AN65B
750 x 100 (30 x 4)	3060AN	3060AN65B
750 x 150 (30 x 6)	3061AN	3061AN65B
750 x 200 (30 x 8)	3062AN	3062AN65B
750 x 250 (30 x 10)	3063AN	3063AN65B
750 x 300 (30 x 12)	3064AN	3064AN65B
750 x 375 (30 x 15)	3065AN	3065AN65B
750 x 450 (30 x 18)	3066AN	3066AN65B
750 x 600 (30 x 24)	3067AN	3067AN65B
900 x 100 (36 x 4)	3660AN	3660AN65B
900 x 150 (36 x 6)	3661AN	3661AN65B
900 x 200 (36 x 8)	3662AN	3662AN65B
900 x 250 (36 x 10)	3663AN	3663AN65B

Diamètre mm (po)	Bout uni N-12	WT N-12 comprend 2 joints principaux et 1 joint tronqué
900 x 300 (36 x 12)	3664AN	3664AN65B
900 x 375 (36 x 15)	3665AN	3665AN65B
900 x 450 (36 x 18)	3666AN	3666AN65B
900 x 600 (36 x 24)	3667AN	3667AN65B
900 x 750 (36 x 30)	3668AN	3668AN65B
1050 x 150 (42 x 6)	4261AN	
1050 x 200 (42 x 8)	4262AN	4262AN65B
1050 x 250 (42 x 10)	4263AN	4263AN65B
1050 x 300 (42 x 12)	4264AN	4264AN65B
1050 x 375 (42 x 15)	4265AN	4265AN65B
1050 x 450 (42 x 18)	4266AN	4266AN65B
1050 x 600 (42 x 24)	4267AN	4267AN65B
1050 x 750 (42 x 30)	4268AN	4268AN65B
1050 x 900 (42 x 36)	4269AN	4269AN65B
1200 x 150 (48 x 6)	4861AN	4861AN65B
1200 x 200 (48 x 8)	4862AN	4862AN65B
1200 x 250 (48 x 10)	4863AN	4863AN65B
1200 x 300 (48 x 12)	4864AN	4864AN65B
1200 x 375 (48 x 15)	4865AN	4865AN65B
1200 x 450 (48 x 18)	4866AN	4866AN65B
1200 x 600 (48 x 24)	4867AN	4867AN65B
1200 x 750 (48 x 30)	4868AN	4868AN65B
1200 x 900 (48 x 36)	4869AN	4869AN65B
1200 x 1050 (48 x 42)	4840AN	4840AN65B
1500 x 300 (60 x 12)	6064AN	6064AN65B
1500 x 375 (60 x 15)	6065AN	6065AN65B
1500 x 450 (60 x 18)	6066AN	6066AN65B
1500 x 600 (60 x 24)	6067AN	6067AN65B
1500 x 750 (60 x 30)	6068AN	6068AN65B
1500 x 900 (60 x 36)	6069AN	6069AN65B
1500 x 1050 (60 x 42)	6040AN	6040AN65B
1500 x 1200 (60 x 48)	6041AN	6041AN65B

# Raccords – Double Paroi

*Coudes fabriqués*

## Coude 11.25°



Diamètre mm (po)	Bout uni N-12	WT N-12 comprend deux joints d'étanchéité
100 (4)	0491AN	
150 (6)	0691AN	
200 (8)	0891AN	
250 (10)	1091AN	
300 (12)	1291AN	1291AN65B
375 (15)	1591AN	1591AN65B
450 (18)	1891AN	1891AN65B
600 (24)	2491AN	2491AN65B
750 (30)	3091AN	3091AN65B
900 (36)	3691AN	3691AN65B
1050 (42)	4291AN	4291AN65B
1200 (48)	4891AN	4891AN65B
1500 (60)	6091AN	6091AN65B

## Coude 30°



Diamètre mm (po)	Bout uni N-12	WT N-12 comprend deux joints d'étanchéité
100 (4)	0495AN	
150 (6)	0695AN	
200 (8)	0895AN	
250 (10)	1095AN	
300 (12)	1295AN	1295AN65B
375 (15)	1595AN	1595AN65B
450 (18)	1895AN	1895AN65B
600 (24)	2495AN	2495AN65B
750 (30)	3095AN	3095AN65B
900 (36)	3695AN	3695AN65B
1050 (42)	4295AN	4295AN65B
1200 (48)	4895AN	4895AN65B
1500 (60)	6095AN	6095AN65B

## Coude 22.5°



Diamètre mm (po)	Bout uni N-12	N-12 WT comprend deux joints d'étanchéité
100 (4)	0492AN	
150 (6)	0692AN	
200 (8)	0892AN	
250 (10)	1092AN	
300 (12)	1292AN	1292AN65B
375 (15)	1592AN	1592AN65B
450 (18)	1892AN	1892AN65B
600 (24)	2492AN	2492AN65B
750 (30)	3092AN	3092AN65B
900 (36)	3692AN	3692AN65B
1050 (42)	4292AN	4292AN65B
1200 (48)	4892AN	4892AN65B
1500 (60)	6092AN	6092AN65B

## Coude 45°



Diamètre mm (po)	Bout uni N-12	N-12 WT comprend deux joints d'étanchéité
300 (12)	1297AN	1297AN65BB
375 (15)	1597AN	1597AN65BB
450 (18)	1897AN	1897AN65BB
600 (24)	2497AN	2497AN65BB
750 (30)	3097AN	3097AN65BB
900 (36)	3697AN	3697AN65BB
1050 (42)	4297AN	4297AN65BB
1200 (48)	4897AN	4897AN65BB
1500 (60)	6097AN	6097AN65BB

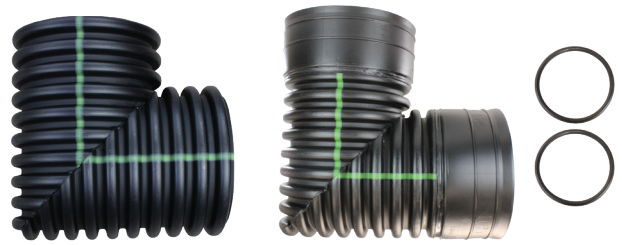
# Raccords - Double Paroi

Coudes fabriqués

Coude 45°



Coude 90°



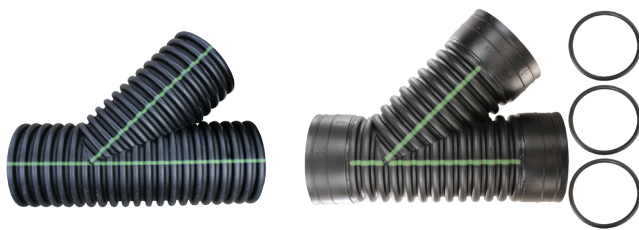
Diamètre mm (po)	Bout uni N-12	WT N-12 comprend deux joints d'étanchéité
300 (12)	1294AN	1294AN65B
375 (15)	1594AN	1594AN65B
450 (18)	1894AN	1894AN65B
600 (24)	2494AN	2494AN65B
750 (30)	3094AN	3094AN65B
900 (36)	3694AN	3694AN65B
1050 (42)	4294AN	4294AN65B
1200 (48)	4894AN	4894AN65B
1500 (60)	6094AN	6094AN65B

Diamètre mm (po)	Bout uni N-12	WT N-12 comprend 2 joints principaux et 1 joint tronqué
100 (4)	0499AN	
150 (6)	0699AN	
200 (8)	0899AN	
250 (10)	1099AN	
300 (12)	1299AN	1299AN65B
375 (15)	1599AN	1599AN65B
450 (18)	1899AN	1899AN65B
600 (24)		2499AN65B

# Raccords – Double Paroi

Y fabriqué à 45°

Y fabriqué à 45°



Diamètre mm (po)	Bout uni N-12	WT N-12 comprend trois joints d'étanchéité
300 (12)	1284AN	1284AN65B
375 (15)	1585AN	1585AN65B
450 (18)	1886AN	1886AN65B
600 (24)	2487AN	2487AN65B

Y réducteur fabriqué à 45°



Diamètre mm (po)	Bout uni N-12	N-12 WT comprend 2 joints principaux et 1 joint tronqué
250 x 100 (10 x 4)	1080AN	
250 x 150 (10 x 6)	1081AN	
250 x 200 (10 x 8)	1082AN	
300 x 100 (12 x 4)	1280AN	1280AN65B
300 x 150 (12 x 6)	1281AN	1281AN65B
300 x 200 (12 x 8)	1282AN	1282AN65B
300 x 250 (12 x 10)	1283AN	1283AN65B
375 x 100 (15 x 4)	1580AN	1580AN65B
375 x 150 (15 x 6)	1581AN	1581AN65B
375 x 200 (15 x 8)	1582AN	1582AN65B
375 x 250 (15 x 10)	1583AN	1583AN65B
375 x 300 (15 x 12)	1584AN	1584AN65B
450 x 100 (18 x 4)	1880AN	1880AN65B
450 x 150 (18 x 6)	1881AN	1881AN65B
450 x 200 (18 x 8)	1882AN	1882AN65B
450 x 250 (18 x 10)	1883AN	1883AN65B
450 x 300 (18 x 12)	1884AN	1884AN65B
450 x 375 (18 x 15)	1885AN	1885AN65B

Diamètre mm (po)	Bout uni N-12	N-12 WT comprend 2 joints principaux et 1 joint tronqué
600 x 100 (24 x 4)	2480AN	2480AN65B
600 x 150 (24 x 6)	2481AN	2481AN65B
600 x 200 (24 x 8)	2482AN	2482AN65B
600 x 250 (24 x 10)	2483AN	2483AN65B
600 x 300 (24 x 12)	2484AN	2484AN65B
600 x 375 (24 x 15)	2485AN	2485AN65B
600 x 450 (24 x 18)	2486AN	2486AN65B
750 x 100 (30 x 4)	3080AN	3080AN65B
750 x 150 (30 x 6)	3081AN	3081AN65B
750 x 200 (30 x 8)	3082AN	3082AN65B
750 x 250 (30 x 10)	3083AN	3083AN65B
750 x 300 (30 x 12)	3084AN	3084AN65B
750 x 375 (30 x 15)	3085AN	3085N65B
900 x 100 (36 x 4)		3680AN65B
900 x 150 (36 x 6)	3681AN	3681AN65B
900 x 200 (36 x 8)	3682AN	3682AN65B
900 x 250 (36 x 10)	3683AN	3683AN65B
900 x 300 (36 x 12)	3684AN	3684AN65B
900 x 375 (36 x 15)	3685AN	3685AN65B
900 x 450 (36 x 18)	3686AN	3686AN65B
1050 x 150 (42 x 6)		4281AN65B
1050 x 200 (42 x 8)	4282AN	4282AN65B
1050 x 250 (42 x 10)		4283AN65B
1050 x 300 (42 x 12)	4284AN	4284AN65B
1050 x 375 (42 x 15)		4285AN65B
1050 x 450 (42 x 18)	4286AN	4286AN65B
1200 x 150 (48 x 6)	4881AN	4881AN65B
1200 x 200 (48 x 8)	4882AN	4882AN65B
1200 x 250 (48 x 10)		4883AN65B
1200 x 300 (48 x 12)	4884AN	4884AN65B
1200 x 375 (48 x 15)	4885AN	4885AN65B
1200 x 450 (48 x 18)	4886AN	4886AN65B
1200 x 600 (48 x 24)	4887AN	4887AN65B
1500 x 200 (60 x 8)		6082AN65B
1500 x 250 (60 x 10)		6083AN65B
1500 x 300 (60 x 12)	6084AN	6084AN65B
1500 x 375 (60 x 15)	6085AN	6085AN65B
1500 x 450 (60 x 18)	6086AN	6086AN65B

REMARQUE : Contactez votre représentant commercial local pour connaître la disponibilité ou les tailles non répertoriées ci-dessus.

# Tés moulés par injection - double paroi

*Raccords étanches aux particules (cloches avec clips)*

## Té cloche/cloche



Diamètre mm (po)	Quantité par sac	Code de produit
100 (4)	5	0460ST
150 (6)	3	0661ST
200 (8)	1	0862ST
250 (10)	1	1063ST
300 (12)	1	1264ST

## Y à 45° cloche/cloche



Diamètre mm (po)	Quantité par sac	Code de produit
100 (4)	5	0480ST
150 (6)	2	0681ST
200 (8)	1	0882ST
250 (10)	1	1083ST
300 (12)	1	1284ST

## Té réducteur



Diamètre mm (po)	Quantité par sac	Code de produit
150 x 100 (6 x 4)	5	0660ST
250 x 200 (10 x 8)	1	1062ST
300 x 200 (12 x 8)	1	1262ST

## Y réducteur à 45°



Diamètre mm (po)	Quantité par sac	Code de produit
150 x 100 (6 x 4)	2	0680ST
200 x 100 (8 x 4)	1	0880ST
200 x 150 (8 x 6)	1	0881ST
250 x 200 (10 x 8)	1	1082ST

## Té Y



Diamètre mm (po)	Quantité par sac	Code de produit
200 x 100 (8 x 4)	1	0863ST
200 x 150 (8 x 6)	1	0836ST
250 x 150 (10 x 6)	1	1036ST

## Coude à 90° cloche/cloche



Diamètre mm (po)	Quantité par sac	Code de produit
100 (4)	10	0499ST
150 (6)	5	0699ST
200 (8)	3	0899ST
250 (10)	1	1099ST
300 (12)	1	1299ST

## Coude à 45° cloche/cloche



Diamètre mm (po)	Quantité par sac	Code de produit
100 (4)	15	0494ST
150 (6)	6	0694ST
200 (8)	3	0894ST
250 (10)	1	1094ST
300 (12)	1	1294ST

# Tés moulés par injection - double paroi

Tés étanches à l'eau (inclut un joint F477 pour raccorder à l'extrémité du tuyau)

## Té cloche/cloche



Diamètre mm (po)	Quantité par sac	Code de produit
100 (4)	5	0460WT
150 (6)	3	0661WT
200 (8)	1	0862WT
250 (10)	1	1063WT
300 (12)	1	1264WT

## Y à 45° cloche/cloche



Diamètre mm (po)	Quantité par sac	Code de produit
100 (4)	5	0480WT
150 (6)	2	0681WT
200 (8)	1	0882WT
250 (10)	1	1083WT
300 (12)	1	1284WT

## Té réducteur



Diamètre mm (po)	Quantité par sac	Code de produit
150 x 100 (6 x 4)	5	0660WT
250 x 200 (10 x 8)	1	1062WT
300 x 200 (12 x 8)	1	1262WT

## Y réducteur à 45°



Diamètre mm (po)	Quantité par sac	Code de produit
150 x 100 (6 x 4)	2	0680WT
200 x 100 (8 x 4)	1	0880WT
200 x 150 (8 x 6)	1	0881WT
250 x 200 (10 x 8)	1	1082WT
300 x 150 (12 x 6)	1	1281WT
300 x 200 (12 x 8)	1	1282WT

## Té Y



Diamètre mm (po)	Quantité par sac	Code de produit
200 x 100 (8 x 4)	1	0863WT
200 x 150 (8 x 6)	1	0836WT
250 x 150 (10 x 6)	1	1036WT
300 x 150 (12 x 6)	1	1236WT

## Bouchon



Diamètre mm (po)	Quantité par sac	Code de produit
100 (4)	12	0432WT
150 (6)	1	0632WT

# Tés moulés par injection - double paroi

Tés étanches à l'eau (inclut un joint F477 pour raccorder à l'extrémité du tuyau)

## Coude à 45° cloche/cloche



Diamètre mm (po)	Quantité par sac	Code de produit
100 (4)	15	0494WT
150 (6)	6	0694WT
200 (8)	3	0894WT
250 (10)	1	1094WT
300 (12)	1	1294WT

## Manchon cloche/cloche



Diamètre mm (po)	Quantité par sac	Code de produit
100 (4)	40	0413WT
150 (6)	10	0613WT
200 (8)	5	0813WT
250 (10)	5	1013WT

## Coude à 90° cloche/cloche



Diamètre mm (po)	Quantité par sac	Code de produit
100 (4)	15	0499WT
150 (6)	5	0699WT
200 (8)	3	0899WT
250 (10)	1	1099WT
300 (12)	1	1299WT

## Manchon réducteur cloche/cloche



Diamètre mm (po)	Quantité par sac	Code de produit
150 x 100 (6 x 4)	10	0614WT
200 x 100 (8 x 4)	10	0814WT
200 x 150 (8 x 6)	5	0816WT
250 x 200 (10 x 8)	1	1018WT
300 x 200 (12 x 8)	1	1218WT
300 x 250 (12 x 10)	1	1210WT

## Manchon réducteur cloche/bout mâle



Diamètre mm (po)	Quantité par sac	Code de produit
150 x 100 (6 x 4)	10	0674WT
200 x 100 (8 x 4)	10	0874WT
200 x 150 (8 x 6)	8	0876WT

# Tés moulés par injection - double paroi

Ensembles de raccords réducteurs étanches aux particules et à l'eau

## Té étanche aux particules

Diamètre mm (po)	Té	Se compose de Réducteur	ST N-12 Cloche et Clip
250 x 100 (10 x 4)	1062ST (10 x 8)	+ 0874WT (8 x 4)	1060ST
300 x 250 (12 x 10)	1264ST (12)	+ 1210WT (12 x 10)	1263ST <sup>1,2</sup>



## Té étanche à l'eau

Diamètre mm (po)	Té	Se compose de Réducteur	WT N-12 cloche et garniture
200 x 150 (8 x 6)	0862WT (8 x 6)	+ 0876WT (8 x 6)	0861WT
250 x 100 (10 x 4)	1062WT (10 x 8)	+ 0874WT (8 x 4)	1060WT
300 x 100 (12 x 4)	1264WT (12 x 8)	+ 0874WT (8 x 4)	1260WT
300 x 250 (12 x 10)	1264WT (12)	+ 1210WT (12 x 10)	1263WT <sup>1,2</sup>



## Y étanche aux particules

Diamètre mm (po)	Té	Se compose de Réducteur	ST N-12 Cloche et Clip
300 x 250 (12 x 10)	1284 ST (12)	+ 1210WT (12 x 10)	1283ST <sup>3</sup>



## Y étanche à l'eau

Diamètre mm (po)	Té	Se compose de Réducteur	WT N-12 cloche et garniture
250 x 100 (10 x 4)	1082WT (10 x 8)	+ 0874WT (8 x 4)	1080WT
250 x 150 (10 x 6)	1082WT (10 x 8)	+ 0876WT (8 x 6)	1081WT
300 x 100 (12 x 4)	1282WT (12 x 8)	+ 0874WT (8 x 4)	1280WT
300 x 250 (12 x 10)	1284WT (12)	+ 1210WT (12 x 10)	1283WT <sup>3</sup>



## Réducteur étanche à l'eau

Diamètre mm (po)	Té	Se compose de Réducteur	WT N-12 cloche et garniture
250 x 100 (10 x 4)	1018WT (10 x 8)	+ 0874WT (8 x 4)	1074WT
250 x 150 (10 x 6)	1018WT (10 x 8)	+ 0876WT (8 x 6)	1076WT
300 x 100 (12 x 4)	1218WT (12 x 8)	+ 0874WT (8 x 4)	1274WT
300 x 150 (12 x 6)	1218WT (12 x 8)	+ 1210WT (8 x 6)	1276WT



1. Tronçon de tuyau supplémentaire non expédié avec le numéro d'article. Commandez ce tuyau séparément.
2. Té 12 po x 10 po : commandez le té 1264 (WT ou ST) de 12 po x 12 po, le réducteur cloche/cloche 1210WT de 12 po x 10 po et environ 15 po de tuyau à double paroi de 12 po de diamètre pour raccorder les deux extrémités de la cloche.
3. Y 12 po x 10 po : commandez 1284 (WT ou ST) Y 12 po x 12 po, 1210WT Réducteur cloche/cloche 12 po x 10 po, et environ 15 po de tuyau à double paroi de 12 po de diamètre pour connecter les deux extrémités cloche.

# Raccords PVC Nyloplast

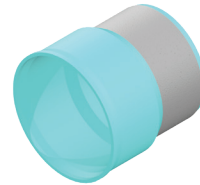
Raccords étanches à l'eau

## Adaptateur SWR bout mâle



Diamètre mm (po)	Code de produit
100 (4)	0468AG
150 (6)	0668AG
200 (8)	0868AG
250 (10)	1068AG
300 (12)	1268AG
375 (15)	1568AG
450 (18)	1868AG
600 (24)	2468AG

## Adaptateurs de regards sablés



Diamètre mm (po)	Code de produit
100 (4)	0477AG
150 (6)	0677AG
200 (8)	0877AG
250 (10)	1077AG
300 (12)	1277AG
375 (15)	1577AG
450 (18)	1877AG
600 (24)	2477AG

## Adaptateur cloche SWR



Diamètre mm (po)	Code de produit
100 (4)	0469AG
150 (6)	0669AG
200 (8)	0869AG
250 (10)	1069AG
300 (12)	1269AG
375 (15)	1569AG
450 (18)	1869AG
600 (24)	2469AG

## Adaptateurs de regards



Diamètre mm (po)	Code de produit
150 (6)	0677AGU
200 (8)	0877AGU
250 (10)	1077AGU
300 (12)	1277AGU
375 (15)	1577AGU
450 (18)	1877AGU
600 (24)	2477AGU

## Adaptateur avec bout mâle SCH 40



Diamètre mm (po)	Code de produit
100 (4)	0478AG
150 (6)	0678AG
200 (8)	0878AG
250 (10)	1078AG
300 (12)	1278AG

## Adaptateur avec cloche SCH 40

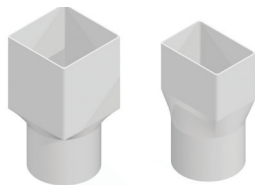


Diamètre mm (po)	Code de produit
100 (4)	0479AG
150 (6)	0679AG
200 (8)	0879AG
250 (10)	1079AG
300 (12)	1279AG

# Raccords PVC Nyloplast

Raccords étanches à l'eau

## Adaptateur de descente d'eau



Diamètre mm (po)	Code de produit
100 x 100 x 100 (4 x 4 x 4)	0444FH
100 x 150 x 150 (4 x 6 x 6)	0466FH
150 x 150 x 150 (6 x 6 x 6)	0666FH
150 x 150 x 200 (6 x 6 x 8)	0668FH
200 x 200 x 200 (8 x 8 x 8)	0888FH

## Bouchons d'extrémité



Diamètre mm (po)	Code de produit
100 (4)	0432AG
150 (6)	0632AG
200 (8)	0832AG
250 (10)	1032AG
300 (12)	1232AG
375 (15)	1532AG
450 (18)	1832AG
600 (24)	2432AG

## Manchon d'arrêt N-12



Diamètre mm (po)	Code de produit
100 (4)	0471AG
150 (6)	0671AG
200 (8)	0871AG
250 (10)	1071AG
300 (12)	1271AG
375 (15)	1571AG
450 (18)	1871AG
600 (24)	2471AG

## Trappe de nettoyage



Diamètre mm (po)	Code de produit
100 (4)	0474AG
150 (6)	0674AG
200 (8)	0874AG
250 (10)	1074AG
300 (12)	1274AG

## Manchon de réparation



Diamètre mm (po)	Code de produit
100 (4)	0475AG
150 (6)	0675AG
200 (8)	0875AG
250 (10)	1075AG
300 (12)	1275AG
375 (15)	1575AG
450 (18)	1875AG
600 (24)	2475AG

# Raccords PVC Nyloplast

Raccords étanches à l'eau

## Cône d'agrandissement de cloche N-12 x cloche N-12



Diamètre mm (po)	Code de produit
150 x 100 (6 x 4)	0611AG
200 x 100 (8 x 4)	0811AG
200 x 150 (8 x 6)	0812AG
250 x 100 (10 x 4)	1011AG
250 x 150 (10 x 6)	1012AG
250 x 200 (10 x 8)	1013AG
300 x 100 (12 x 4)	1211AG
300 x 150 (12 x 6)	1213AG
375 x 100 (15 x 4)	1511AG
375 x 150 (15 x 6)	1512AG
375 x 200 (15 x 8)	1513AG
375 x 250 (15 x 10)	1514AG
375 x 300 (15 x 12)	1515AG
450 x 100 (18 x 4)	1811AG
450 x 150 (18 x 6)	1812AG
450 x 200 (18 x 8)	1813AG
450 x 250 (18 x 10)	1814AG
450 x 300 (18 x 12)	1815AG
450 x 375 (18 x 15)	1816AG
600 x 100 (24 x 4)	2411AG
600 x 150 (24 x 6)	2412AG
600 x 200 (24 x 8)	2413AG
600 x 250 (24 x 10)	2414AG
600 x 300 (24 x 12)	2415AG
600 x 375 (24 x 15)	2416AG
600 x 450 (24 x 18)	2417AG

## Manchon d'arrêt HP



Diamètre mm (po)	Code de produit
300 (12)	1271AGHP
375 (15)	1571AGHP
450 (18)	1871AGHP
600 (24)	2471AGHP
750 (30)	3071AGHP

## Manchon de réparation HP



Diamètre mm (po)	Code de produit
300 (12)	1275AGHP
375 (15)	1575AGHP
450 (18)	1875AGHP
525 (21)	2175AGHP
600 (24)	2475AGHP
750 (30)	3075AGHP

## Adaptateur cloche HP x cloche SWR



Diamètre mm (po)	Code de produit
300 x 300 (12 x 12)	1269AGHP
375 x 375 (15 x 15)	1569AGHP
450 x 450 (18 x 18)	1869AGHP
600 x 600 (24 x 24)	2469AGHP

# Raccords PVC Nyloplast

Raccords étanches à l'eau

## Adaptateur cloche HP x bout mâle SWR\*



Diamètre mm (po)	Code de produit
300 x 300 (12 x 12)	1268AGHP
375 x 375 (15 x 15)	1568AGHP
450 x 450 (18 x 18)	1868AGHP
600 x 600 (24 x 24)	2468AGHP

## Adaptateurs HP de regards\*\*



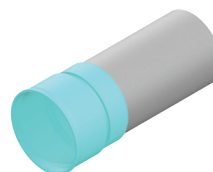
Diamètre mm (po)	Code de produit
300 (12)	1257AGHPU2
375 (15)	1557AGHPU2
450 (18)	1857AGHPU2
600 (24)	2457AGHPU2

## Bouchons d'extrémité HP



Diamètre mm (po)	Code de produit
300 (12)	1232AGHP
375 (15)	1532AGHP
450 (18)	1832AGHP
600 (24)	2432AGHP
750 (30)	3032AGHP

## Adaptateurs HP de regards sablés\*\*



Diamètre mm (po)	Code de produit
300 (12)	1257AGHP2
375 (15)	1557AGHP2
450 (18)	1857AGHP2
600 (24)	2457AGHP2

\* Pour connexion de tuyaux uniquement

\*\* Construction en deux parties pour une épaulement plus prononcé. Longueur du bout mâle de 24 po (600 mm) spécialement conçue pour les raccords de regards

# Sellette Inserta Tee\*

N-12

## N-12 sur N-12 et sur tout tuyau principal\*\*

Diamètre mm (po)	Code de produit
100 sur 150 (4 sur 6)	4N126N12
100 sur 200 (4 sur 8)	4N128N12
100 sur 250 (4 sur 10)	4N1210-12FIT
100 sur 300 (4 sur 12)	4N1210-12FIT
100 sur 375 (4 sur 15)	4N1215+FIT
100 sur 450 (4 sur 18)	4N1215+FIT
100 sur 600 (4 sur 24)	4N1215+FIT
100 sur 750 (4 sur 30)	4N1215+FIT
100 sur 900 (4 sur 36)	4N1215+FIT
100 sur 1050 (4 sur 42)	4N1215+FIT
100 sur 1200 (4 sur 48)	4N1215+FIT
100 sur 1500 (4 sur 60)	4N1215+FIT
150 sur 200 (6 sur 8)	6N128N12
150 sur 250 (6 sur 10)	6N1210-12FIT
150 sur 300 (6 sur 12)	6N1210-12FIT
150 sur 375 (6 sur 15)	6N1215+FIT
150 sur 450 (6 sur 18)	6N1215+FIT
150 sur 600 (6 sur 24)	6N1215+FIT
150 sur 750 (6 sur 30)	6N1215+FIT
150 sur 900 (6 sur 36)	6N1215+FIT
150 sur 1050 (6 sur 42)	6N1215+FIT
150 sur 1200 (6 sur 48)	6N1215+FIT
150 sur 1500 (6 sur 60)	6N1215+FIT
200 sur 300 (8 sur 12)	8N1212-15FIT
200 sur 375 (8 sur 15)	8N1212-15FIT
200 sur 450 (8 sur 18)	8N1218+FIT
200 sur 450 (8 sur 24)	8N1218+FIT
200 sur 450 (8 sur 30)	8N1218+FIT
200 sur 450 (8 sur 36)	8N1218+FIT
200 sur 450 (8 sur 42)	8N1218+FIT
200 sur 450 (8 sur 48)	8N1218+FIT
200 sur 450 (8 sur 60)	8N1218+FIT

\*\* Les pièces avec FIT sur le nom indiquent Inserta-Tee OneFit. Ces pièces peuvent s'adapter à tout type de tuyau principal.

## N-12 sur N-12

Diamètre mm (po)	Code de produit
250 sur 375 (10 sur 15)	10N1215N12
250 sur 450 (10 sur 18)	10N12MF18-24N12
250 sur 600 (10 sur 24)	10N12MF18-24N12
250 sur 750 (10 sur 30)	10N12MF30-60N12
250 sur 900 (10 sur 36)	10N12MF30-60N12
250 sur 1050 (10 sur 42)	10N12MF30-60N12
250 sur 1200 (10 sur 48)	10N12MF30-60N12
250 sur 1500 (10 sur 60)	10N12MF30-60N12
300 sur 450 (12 sur 18)	12N12MF18-24N12
300 sur 600 (12 sur 24)	12N12MF18-24N12
300 sur 750 (12 sur 30)	12N12MF30-60N12
300 sur 900 (12 sur 36)	12N12MF30-60N12
300 sur 1050 (12 sur 42)	12N12MF30-60N12
300 sur 1200 (12 sur 48)	12N12MF30-60N12
300 sur 1500 (12 sur 60)	12N12MF30-60N12
375 sur 600 (15 sur 24)	15N12MF24-60N12
375 sur 750 (15 sur 30)	15N12MF24-60N12
375 sur 900 (15 sur 36)	15N12MF24-60N12
375 sur 1050 (15 sur 42)	15N12MF24-60N12
375 sur 1200 (15 sur 48)	15N12MF24-60N12
375 sur 1500 (15 sur 60)	15N12MF24-60N12
450 sur 750 (18 sur 30)	18N12MF30-60N12
450 sur 900 (18 sur 36)	18N12MF30-60N12
450 sur 1050 (18 sur 42)	18N12MF30-60N12
450 sur 1200 (18 sur 48)	18N12MF30-60N12
450 sur 1500 (18 sur 60)	18N12MF30-60N12
600 sur 900 (24 sur 36)	24N12MF36-60N12
600 sur 1050 (24 sur 42)	24N12MF36-60N12
600 sur 1200 (24 sur 48)	24N12MF36-60N12
600 sur 1500 (24 sur 60)	24N12MF36-60N12



\* Un té Inserta Tee peut être utilisé sur les applications de drainage pluvial et d'égouts sanitaires et peut s'adapter à TOUT type de tuyau principal. Contactez votre représentant ADS pour obtenir de l'aide pour les configurations de pièces pour : les structures en béton, argile, CMP, PVC, fibre de verre, CIPP, DIP, StormTech, Nyloplast, etc. Scies-cloches pour 30 perçage sur les tuyaux en plastique

# Sellette Inserta Tee\*

SDR26/35

## SDR26/35 sur N-12 et sur tout tuyau principal\*\*

Diamètre mm (po)	Code de produit
100 sur 150 (4 sur 6)	4P26FB6N12
100 sur 200 (4 sur 8)	4P26FB8N12
100 sur 250 (4 sur 10)	4P2610-12FIT
100 sur 300 (4 sur 12)	4P2610-12FIT
100 sur 375 (94 sur 15)	4P2615+FIT
100 sur 450 (4 sur 18)	4P2615+FIT
100 sur 600 (4 sur 24)	4P2615+FIT
100 sur 750 (4 sur 30)	4P2615+FIT
100 sur 900 (4 sur 36)	4P2615+FIT
100 sur 1050 (4 sur 42)	4P2615+FIT
100 sur 1200 (4 sur 48)	4P2615+FIT
100 sur 1500 (4 sur 60)	4P2615+FIT
150 sur 200 (6 sur 8)	6P26FB8N12
150 sur 250 (6 sur 10)	6P2610-12FIT
150 sur 300 (6 sur 12)	6P2610-12FIT
150 sur 375 (6 sur 15)	6P2615+FIT
150 sur 450 (6 sur 18)	6P2615+FIT
150 sur 600 (6 sur 24)	6P2615+FIT
150 sur 750 (6 sur 30)	6P2615+FIT
150 sur 900 (6 sur 36)	6P2615+FIT
150 sur 1050 (6 sur 42)	6P2615+FIT
150 sur 1200 (6 sur 48)	6P2615+FIT
150 sur 1500 (6 sur 60)	6P2615+FIT

## SDR35 sur tout tuyau principal

Diamètre mm (po)	Code de produit
200 sur 300 (8 sur 12)	8P3512-15FIT
200 sur 375 (8 sur 15)	8P3512-15FIT
200 sur 450 (8 sur 18)	8P3518+FIT
200 sur 450 (8 sur 24)	8P3518+FIT
200 sur 450 (8 sur 30)	8P3518+FIT
200 sur 450 (8 sur 36)	8P3518+FIT
200 sur 450 (8 sur 42)	8P3518+FIT
200 sur 450 (8 sur 48)	8P3518+FIT
200 sur 450 (8 sur 60)	8P3518+FIT

## SDR35 sur N-12

Diamètre mm (po)	Code de produit
250 sur 375 (10 sur 15)	10P3515N12
250 sur 450 (10 sur 18)	10P35MF18-24N12
250 sur 600 (10 sur 24)	10P35MF18-24N12
250 sur 750 (10 sur 30)	10P35MF30-60N12
250 sur 900 (10 sur 36)	10P35MF30-60N12
250 sur 1050 (10 sur 42)	10P35MF30-60N12
250 sur 1200 (10 sur 48)	10P35MF30-60N12
250 sur 1500 (10 sur 60)	10P35MF30-60N12
300 sur 450 (12 sur 18)	12P35MF18-24N12
300 sur 600 (12 sur 24)	12P35MF18-24N12
300 sur 750 (12 sur 30)	12P35MF30-60N12
300 sur 900 (12 sur 36)	12P35MF30-60N12
300 sur 1050 (12 sur 42)	12P35MF30-60N12
300 sur 1200 (12 sur 48)	12P35MF30-60N12
300 sur 1500 (12 sur 60)	12P35MF30-60N12
375 sur 600 (15 sur 24)	15P35MF24-60N12
375 sur 750 (15 sur 30)	15P35MF24-60N12
375 sur 900 (15 sur 36)	15P35MF24-60N12
375 sur 1050 (15 sur 42)	15P35MF24-60N12
375 sur 1200 (15 sur 48)	15P35MF24-60N12
375 sur 1500 (15 sur 60)	15P35MF24-60N12
450 sur 750 (18 sur 30)	18P35MF30-60N12
450 sur 900 (18 sur 36)	18P35MF30-60N12
450 sur 1050 (18 sur 42)	18P35MF30-60N12
450 sur 1200 (18 sur 48)	18P35MF30-60N12
450 sur 1500 (18 sur 60)	18P35MF30-60N12

\* Un té Inserta Tee peut être utilisé sur les applications de drainage pluvial et d'égouts sanitaires et peut s'adapter à TOUT type de tuyau principal.

# Sellette Inserta Tee\*

IPS/SCH40 PVC

## IPS/SCH40 sur N-12 et sur tout tuyau principal

Diamètre mm (po)	Code de produit
100 sur 150 (4 sur 6)	4IPS6N12
100 sur 200 (4 sur 8)	4IPS8N12
100 sur 250 (4 sur 10)	4IPS10-12FIT
100 sur 300 (4 sur 12)	4IPS10-12FIT
100 sur 375 (4 sur 15)	4IPS15+FIT
100 sur 450 (4 sur 18)	4IPS15+FIT
100 sur 600 (4 sur 24)	4IPS15+FIT
100 sur 750 (4 sur 30)	4IPS15+FIT
100 sur 900 (4 sur 36)	4IPS15+FIT
100 sur 1050 (4 sur 42)	4IPS15+FIT
100 sur 1200 (4 sur 48)	4IPS15+FIT
100 sur 1500 (4 sur 60)	4IPS15+FIT
150 sur 200 (6 sur 8)	6IPS8N12
150 sur 250 (6 sur 10)	6IPS10-12FIT
150 sur 300 (6 sur 12)	6IPS10-12FIT
150 sur 375 (6 sur 15)	6IPS15+FIT
150 sur 450 (6 sur 18)	6IPS15+FIT
150 sur 600 (6 sur 24)	6IPS15+FIT
150 sur 750 (6 sur 30)	6IPS15+FIT
150 sur 900 (6 sur 36)	6IPS15+FIT
150 sur 1050 (6 sur 42)	6IPS15+FIT
150 sur 1200 (6 sur 48)	6IPS15+FIT
150 sur 1500 (6 sur 60)	6IPS15+FIT
200 sur 300 (8 sur 12)	8IPS12-15FIT
200 sur 375 (8 sur 15)	8IPS12-15FIT
200 sur 450 (8 sur 18)	8IPS18+FIT
200 sur 450 (8 sur 24)	8IPS18+FIT
200 sur 450 (8 sur 30)	8IPS18+FIT
200 sur 450 (8 sur 36)	8IPS18+FIT
200 sur 450 (8 sur 42)	8IPS18+FIT
200 sur 450 (8 sur 48)	8IPS18+FIT
200 sur 450 (8 sur 60)	8IPS18+FIT

## IPS/SCH40 sur N-12

Diamètre mm (po)	Code de produit
250 sur 375 (10 sur 15)	10IPS15N12
250 sur 450 (10 sur 18)	10IPSMF18-24N12
250 sur 600 (10 sur 24)	10IPSMF18-24N12
250 sur 750 (10 sur 30)	10IPSMF30-60N12
250 sur 900 (10 sur 36)	10IPSMF30-60N12
250 sur 1050 (10 sur 42)	10IPSMF30-60N12
250 sur 1200 (10 sur 48)	10IPSMF30-60N12
250 sur 1500 (10 sur 60)	10IPSMF30-60N12
300 sur 450 (12 sur 18)	12IPSMF18-24N12
300 sur 600 (12 sur 24)	12IPSMF18-24N12
300 sur 750 (12 sur 30)	12IPSMF30-60N12
300 sur 900 (12 sur 36)	12IPSMF30-60N12
300 sur 1050 (12 sur 42)	12IPSMF30-60N12
300 sur 1200 (12 sur 48)	12IPSMF30-60N12
300 sur 1500 (12 sur 60)	12IPSMF30-60N12

\* Un té Inserta Tee peut être utilisé sur les applications de drainage pluvial et d'égouts sanitaires et peut s'adapter à TOUT type de tuyau principal.

# Inserta Tee

Mèche emporte-pièce pour perçage sur des tuyaux en plastique\*

**Série rouge pour tous les tuyaux principaux en plastique**



Taille mm (po)	Diamètre du pilote	Poids kg (lbs)	Code de produit
114 (4½)	12 mm (0.5)	1.4 (3)	R412SAW
165 (6½)	12 mm (0.5)	1.8 (4)	R612SAW
222 (8¾)	12 mm (0.5)	2.7 (6)	R834SAW

**Série bleu pour tous les tuyaux principaux en plastique**



Taille mm (po)	Diamètre du pilote	Poids kg (lbs)	Code de produit
67 (2¾)	12 mm (0.5)	0.9 (2)	BL258SAW
95 (3¾)	12 mm (0.5)	1.4 (3)	BL334SAW
114 (4½)	12 mm (0.5)	1.4 (3)	BL412SAW
165 (6½)	12 mm (0.5)	1.8 (4)	BL612SAW
222 (8¾)	12 mm (0.5)	2.7 (6)	BL834SAW
276 (10¾)	19 mm (¾)	5.4 (12)	BL1078SAW
327 (12¾)	19 mm (¾)	6.8 (15)	BL1278SAW
402 (15 <sup>13</sup> / <sub>16</sub> )	19 mm (¾)	9.5 (21)	BL151316SAW
487 (19 <sup>3</sup> / <sub>16</sub> )	19 mm (¾)	15.9 (35)	BL19316SAW
643 (25 <sup>5</sup> / <sub>16</sub> )	19 mm (¾)	20.4 (45)	BL25516SAW

**Série grise (carbure) pour tuyaux principaux en PEHD à paroi solide**



Taille mm (po)	Diamètre du pilote	Poids kg (lbs)	Code de produit
114 (4½)	19 mm (¾)	2.7 (6)	PE412SAW
165 (6½)	19 mm (¾)	4.0 (9)	PE612SAW
222 (8¾)	19 mm (¾)	4.0 (9)	PE834SAW

**Série orange (pour tuyaux principaux SaniTite HP)**



Taille mm (po)	Diamètre du pilote	Poids kg (lbs)	Code de produit
4¾"	12 mm (0.5)	1.4 (3)	HP438SAW
6¾"	12 mm (0.5)	1.8 (4)	HP638SAW
8¾"	12 mm (0.5)	2.7 (6)	HP858SAW
276 (10¾)	19 mm (¾)	5.4 (12)	HP1034SAW
327 (12¾)	19 mm (¾)	6.8 (15)	HP1234SAW
402 (15¾)	19 mm (¾)	9.5 (21)	HP1534SAW
487 (19 <sup>1</sup> / <sub>16</sub> )	19 mm (¾)	15.9 (35)	HP19116SAW

\* Pour applications testables à l'air uniquement.

\* Lors de la commande de mèche emporte-pièce, un ratio d'une (1) scie pour chaque 25 coupes est recommandé.

# Inserta Tee

Mèche emporte-pièce diamant pour perçage de tuyaux non plastique

**Série or (à utiliser avec machine à forage ½ po)**



Taille mm (po)	Diamètre du pilote	Poids kg (lbs)	Code de produit
67 (2 <sup>5</sup> / <sub>8</sub> )	19 mm (¾)	1.4 (3)	GA258BIT
95 (3 <sup>3</sup> / <sub>4</sub> )	19 mm (¾)	4.5 (10)	GA334BIT
114 (4 <sup>1</sup> / <sub>2</sub> )	19 mm (¾)	5.4 (12)	GA412BIT
165 (6 <sup>1</sup> / <sub>2</sub> )	19 mm (¾)	8.1 (18)	GA612BIT
222 (8 <sup>3</sup> / <sub>4</sub> )	19 mm (¾)	10.9 (24)	GA834BIT
276 (10 <sup>7</sup> / <sub>8</sub> )	19 mm (¾)	15.0 (33)	GA1078BIT

**Série argent (à utiliser avec machine à forage ½ po)**



Taille mm (po)	Diamètre du pilote	Poids kg (lbs)	Code de produit
114 (4 <sup>1</sup> / <sub>2</sub> )	10 mm (0.4)	1.8 (4)	S412BIT
165 (6 <sup>1</sup> / <sub>2</sub> )	10 mm (0.4)	3,6 (8)	S612BIT
222 (8 <sup>3</sup> / <sub>4</sub> )	10 mm (0.4)	5.9 (13)	S834BIT

**Série or (à utiliser avec machine de forage)**



Taille amm (po)	Diamètre du pilote	Poids kg (lbs)	Code de produit
114 (4 <sup>1</sup> / <sub>2</sub> )	19 mm (¾)	4.0 (9)	G412BIT
165 (6 <sup>1</sup> / <sub>2</sub> )	19 mm (¾)	6.8 (15)	G612BIT
222 (8 <sup>3</sup> / <sub>4</sub> )	19 mm (¾)	9.5 (21)	G834BIT
276 (10 <sup>7</sup> / <sub>8</sub> )	19 mm (¾)	13,6 (30)	G1078BIT
327 (12 <sup>7</sup> / <sub>8</sub> )	19 mm (¾)	18.6 (41)	G1278BIT
402 (15 <sup>13</sup> / <sub>16</sub> )	19 mm (¾)	26.8 (59)	G151316BIT
487 (19 <sup>3</sup> / <sub>16</sub> )	19 mm (¾)	28.1 (62)	G19316BIT
643 (25 <sup>5</sup> / <sub>16</sub> )	19 mm (¾)	29.5 (65)	G25516BIT

\*\* Les mèche emporte-pièce pour machines de forage sont équipées d'un écrou adaptateur femelle de 31,75 mm (1<sup>1</sup>/<sub>4</sub>) x 7 (filetage).

\*Lors de la commande de mèche emporte-pièce, un ratio d'une (1) scie pour chaque 25 coupes est recommandé.

# Raccords – Simple paroi

## Manchon

### Manchon interne



0315AA, 0417AA, 0615AA 0517AA, 0815AA, 1015AA

Diamètre mm (po)	Quantité par sac	Code de produit
75 (3)	50	0315AA
100 (4)	16	0417AA
125 (5)	12	0517AA
150 (6)	9	0615AA
200 (8)	4	0815AA
250 (10)	4	1015AA

### Manchon externe



Diamètre mm (po)	Quantité par sac	Code de produit
75 (3)	24	0312AA
100 (4)	24	0412AA
125 (5)	24	0512AA
150 (6)	8	0612AA
200 (8)	6	0812AA
250 (10)	3	1012AA

### Manchon réducteur interne



Diamètre mm (po)	Quantité par sac	Code de produit
125 x 100 (5 x 4)	16	0425AA
150 x 125 (6 x 5)	9	0526AA

### Manchon fendu



Diamètre mm (po)	Quantité par sac	Code de produit
100 (4)	24	0411AA
125 (5)	24	0511AA
150 (6)	14	0611AA
200 (8)	8	0811AA
250 (10)	12	1011AA

### Manchon réducteur



Diamètre-Main x Stub mm (po)	Quantité par sac	Code de produit
100 x 75 (4 x 3)	24	0314AA
125 x 100 (5 x 4)	20	0514AA
150 x 100 (6 x 4)	9	0614AA
150 x 125 (6 x 5)	9	0516AA
200 x 150 (8 x 6)	9	0816AA
250 x 200 (10 x 8)	6	1018AA
300 x 250 (12 x 10)	1	1210AA
375 x 300 (15 x 12)	1	1512AA

# Raccords – Simple paroi

Bouchons, Bouchons internes & Adaptateurs

## Bouchon externe\*



0432AA



0332AA, 0832AA, 1032AA

Diamètre mm (po)	Quantité par sac	Code de produit
75 (3)	30	0332AA
100 (4)	40	0432AA
200 (8)	6	0832AA
250 (10)	6	1032AA

## Bouchon fendus\*



0331AA



0431AA, 0531AA, 0631AA

Diamètre mm (po)	Quantité par sac	Code de produit
100 (4)	34	0431AA
125 (5)	24	0531AA
150 (6)	12	0631AA
300 (12)	4	1267AA
375 (15)	1	1567AA
450 (18)	1	1867AA
600 (24)	1	2467AA

## Bouchon internes\*



Bouchon Intérieur



Bouchon Intérieur Perforé

Diamètre mm (po)	Quantité par sac	Type	Code de produit
75 (3)	100	Solide	0333AA
		Solide	0433AA
100 (4)	100	Perforée	0434AA
		Solide	0533AA
125 (5)	100	Solide	0633AA
150 (6)	50	Solide	0633AA

## Adaptateur de drain



0362AA



0462AA



0467AA, 0463AA



0562AA, 0662AA, 0862AA

Diamètre mm (po)	Quantité par sac	Type	Code de produit
75 (3)	24	Clay	0362AA
100 (4)	24	Clay	0462AA
125 (5)	24	Clay	0562AA
150 (6)	11	Clay	0662AA
200 (8)	9	Clay	0862AA
100 (4)	24	Sewer & Drain	0467AA
100 (4)	24	Septic Tank	0463AA

## Adaptateur de gouttière



0364AA



0464AA



0465AA



0466AA



0664AA

Pipe Diamètre x Downspout Dimensions mm (po)	Quantité par sac	Code de produit
75 x 81 x 62.5 (3 x 3.25 x 2.5)	24	0364AA
100 x 81 62.5 (4 x 3.25 x 2.5)	24	0464AA
100 x 106 x 75 (4 x 4.25 x 3)	20	0465AA
100 x 63 x 63 (4 x 2.56 x 2.56)	24	0466AA
150 x 100 x 150 (6 x 4 x 6)	1	0664AA

\* Les Bouchons d'extrémité sont uniquement pour les applications de tuyaux horizontaux.

# Raccords – Simple paroi

## Tés

### Té



0421AA



0321AA, 0525AA, 0626AA

Diamètre mm (po)	Quantité par sac	Code de produit
75 (3)	12	0321AA
100 (4)	8	0421AA
125 (5)	4	0525AA
150 (6)	3	0626AA

### Té fermé



Diamètre mm (po)	Quantité par sac	Code de produit
100 (4)	8	0441AA
150 (6)	3	0641AA

### Té réducteur



Diamètre Principal du Stub mm (po)	Quantité par sac	Code de produit
125 x 100 (5 x 4)	4	0524AA
150 x 100 (6 x 4)	3	0624AA

### Té réducteur multiple



Diamètre Principal du Stub mm (po)	Quantité par sac	Code de produit
150 x 75/100/125/150 (6 x 3/4/5/6)	3	0644AA
200 x 100/125/150/200 (8 x 4/5/6/8)	1	0844AA
250 x 150/200/250 (10 x 6/8/10)	1	1044AA

### Té fermé réducteur



Diamètre Principal du Stub mm (po)	Quantité par sac	Code de produit
200 x 100/150/200 (8 x 4/6/8)	1	0847AA
250 x 200/250 (10 x 8/10)	1	1047AA
300 x 250/300 (12 x 10/12)	1	1247AA

### Croix



Diamètre mm (po)	Quantité par sac	Code de produit
150 (6)	3	0654AA

# Raccords – Simple paroi

Tés de branchement, Coude, Y

## Sellette



Diamètre Principal du Stub mm (po)	Quantité par sac	Code de produit
100 x 150/200/250/300 (4 x 6/8/10/12)	24	0480AA

## Sellette



Diamètre Principal du Stub mm (po)	Quantité par sac	Code de produit
75 x 150/200 (3 x 6/8)	24	0350AA
100 x 150/200/250/300 (4 x 6/8/10/12)	24	0480AA
125 x 250/300 (5 x 10/12)	25	0550AA
150 x 375/450/600 (6 x 15/18/24)	25	0650AA
150 x 750/900 (6 x 30/36)	25	0670AA

## Y



Diamètre mm (po)	Quantité par sac	Code de produit
75 (3)	7	0322AA
100 (4)	5	0422AA
125 (5)	4	0522AA
150 (6)	2	0622AA
200 (8)	1	0822AA

## Coude 90°



0490AA



0390AA

Diamètre mm (po)	Quantité par sac	Code de produit
75 (3)	12	0390AA
100 (4)	10	0490AA

## Coude 45°



Diamètre mm (po)	Quantité par sac	Code de produit
100 (4)	15	0445AA

# Raccords spécialisés

Hickenbottom & Precision Intakes

Hickenbottom 



Té fermé Hickenbottom

Restricteur Hickenbottom

Taille mm (po)	Description	Code de produit
125 x 25 (5 x 1)	Cheminée Orange (12 trous)	5013GC
125 x 25 (5 x 1)	Cheminée Orange avec bouchon	5023GC
125 x 8 (5 x 5/16)	Extension Orange	5033GC
125 (5)	Té fermé	5043GC
125 (5)	Restricteur	5063GC
150 x 25 (6 x 1)	Cheminée Orange avec bouchon	6023GC
150 x 8 (6 x 5/16)	Extension Orange	6033GC
150 (6)	Cheminée noir avec fente	6073GC
150 (6)	Section de cheminée noire	6053GC
150 (6)	Cheminé à té fermé noir	6043GC
150 (6)	Restricteur	6063GC
200 x 25 (8 x 1)	Cheminée Orange avec bouchon	0823GC
200 x 8 (8 x 5/16)	Extension Orange	0833GC
200 (8)	Cheminée noir avec fente	0873GC
200 (8)	Section de cheminée noire	0853GC
200 (8)	Cheminé à té fermé noir	0843GC
200 (8)	Restricteur	0863GC
250 x 25 (10 x 1)	Cheminée Orange avec bouchon	1023GC
250 x 8 (10 x 5/16)	Extension Orange	1033GC
250 (10)	Cheminée noir avec fente	1073GC
250 (10)	Section de cheminée noire	1053GC
250 (10)	Cheminé à té fermé noir	1043GC
300 x 25 (12 x 1)	Cheminée Orange avec bouchon	1223GC
300 x 8 (12 x 5/16)	Extension Orange	1233GC
300 (12)	Cheminée noir avec fente	1273GC
300 (12)	Té fermé nori	1243GC

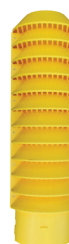
Precision Intakes 



Taille mm (po)	Description	Code de produit
150 x 25 (6 x 1)	Cheminée jaune avec bouchon	6023GCY
150 x 8 (6 x 5/16)	Extension jaune	6033GCY
150 (6)	Cheminé à té fermé noir	6043GCY
150 (6)	Restricteur	6063GCY
200 x 25 (8 x 1)	Cheminée jaune avec bouchon	0823GCY
200 x 8 (8 x 5/16)	Extension jaune	0833GCY
200 (8)	Cheminé à té fermé noir	0843GCY
200 (8)	Restricteur	0863GCY
250 x 25 (10 x 1)	Cheminée jaune avec bouchon	1023GCY
250 x 8 (10 x 5/16)	Extension jaune	1033GCY
250 (10)	Cheminé à té fermé noir	1043GCY

## Colonne montante de drainage rapide





Taille Diamètre x entrée mm (po)	Code de produit
150 x 150 (6 x 6)	0606QD
250 x 150 (10 x 6)	1006QD
250 x 200 (10 x 8)	1008QD
150 x 150 (6 x 6) adjustable inlet	0606TPTQD

# Raccords spécialisés

Sections d'extrémité, grilles anti-débris et anti-vermines

## Grille anti-vermine



Taille mm (po)	Matériel	Quantité par sac	Code de produit
100 (4)	Zinc	100	0470DA
100 (4)	Acier inoxydable	100	0470DASS
150 (6)	Zinc	100	0670DA
150 (6)	Acier inoxydable	100	0670DASS
200 (8)	Zinc	50	0870DA
200 (8)	Acier inoxydable	1	0870DASS
250 (10)	Zinc	30	1070DA
300 (12)	Zinc	30	1270DA
375 (15)	Zinc	10	1570DA
450 (18)	Zinc	1	1870DA
600 (24)	Zinc	1	2470DA
750 (30)	Zinc	1	3070DA
900 (36)	Zinc	1	3670DA
1050 (42)	Zinc	1	4270DA
1200 (48)	Zinc	1	4870DA

## Sections d'extrémité évasées



Taille mm (po)	Code de produit
250 (10)	1015NP
300/375 (12/15)	1215NP
450 (18)	1810NP
600 (24)	2410NP

## Protecteurs robustes anti-animaux



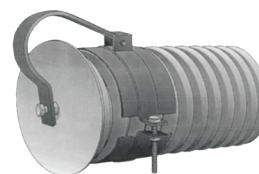
Taille mm (po)	Code de produit
100 (4)	0471DA
150 (6)	0671DA
200 (8)	0871DA
250 (10)	1071DA
300 (12)	1271DA

## Grillage de protection



Taille mm (po)	Code de produit
100 (4)	0420DA
125 (5)	0520DA
150 (6)	0620DA
200 (8)	0820DA
250 (10)	1020DA
300 (12)	1220DA
375 (15)	1520DA
450 (18)	1820DA
600 (24)	2420DA
750 (30)	3020DA
900 (36)	3620DA

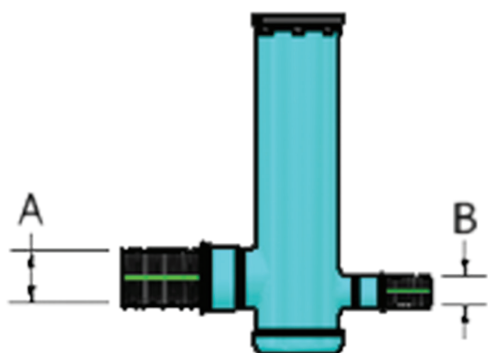
## Portes à battant



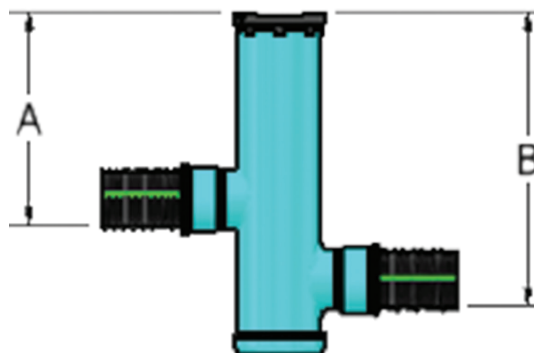
Taille mm (po)	Code de produit
100 (4)	0440DA
150 (6)	0640DA
200 (8)	0840DA
250 (10)	1040DA
300 (12)	1240DA
375 (15)	1540DA
450 (18)	1840DA
600 (24)	2440DA
750 (30)	3040DA
900 (36)	3640DA

# Nyloplast

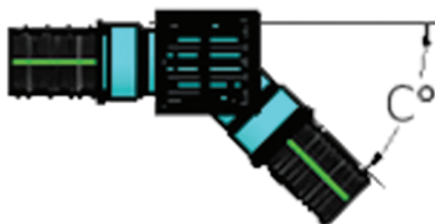
## Puisards



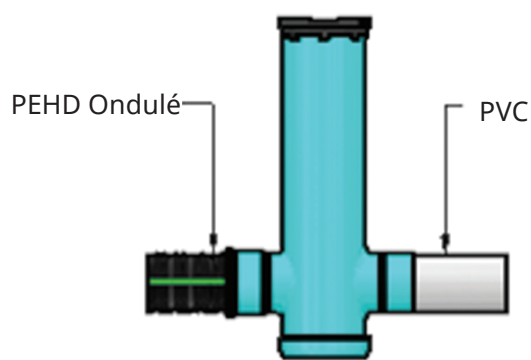
Changer de diamètre



Changer d'élévation



Changer de direction



Changer de tuyau

Numéro de pièce	Description de produit mm (po)	Sorties disponibles
2808AG__	200 (8) Puisard	100-200 mm (4"-8)
2810AG__	250 (10) Puisard	100-250 mm (4"-10)
2812AG__	300 (12) Puisard	100-300 mm (4"-12)
2815AG__	375 (15) Puisard	100-375 mm (4"-15)
2818AG_	450 (18) Puisard	100-450 mm (4"-18)
2824AG__	600 (24) Puisard	100-600 mm (4"-24)
2830AG__	750 (30) Puisard	100-750 mm (4"-30)
2836AG__	900 (36) Puisard	100-900 mm (4"-36)

28 08 AG \_\_

- « 28 » est notre série de puisards standard. Inclut toutes les options de grilles rondes.
- Les deux chiffres suivants représentent le diamètre du puisard.
- AG est le code produit des puisards.
- La deuxième série de chiffres est la hauteur totale du puisard par incréments de pieds : 3, 5, 7, 10.

Les puisards se connectent à ces types de tuyaux courants ADS N12, ADS HP, PVC SCH.40, SCH.80, PVC. Si le type de tuyau ne correspond à aucun de ceux-ci, veuillez noter le type de tuyau et son diamètre extérieur, et appeler Nyloplast au 866 888-8479 pour une assistance technique.

# Nyloplast

## Drains en ligne

### Drains en ligne

Numéro de pièce	Description de produit mm (po)	Sorties disponibles mm (po)
2708AG__X	200 (8) Drain en ligne	100-200 (4-8)
2710AG__X	250 (10) Drain en ligne	100-250 (4-10)
2712AG__X	300 (12) Drain en ligne	100-300 (4-12)
2715AG__X	375 (15) Drain en ligne	100-375 (4-15)
2718AG__X	450 (18) Drain en ligne	100-450 (4-18)
2724AG__X	600 (24) Drain en ligne	100-600 (4-24)
2730AG__X	750 (30) Drain en ligne	100-750 (4-30)
2736AG__X	900 (36) Drain en ligne	100-900 (4-36)

L'ensemble vides est la taille du tuyau s'adaptant à (choisir parmi 04, 06, 08, 10, 12, 15, 18, 24 ou 30).

Le X représente le type de tuyau qui peut s'y adapter. Remplacez X par l'un des suivants :

**N** = tuyau à double paroi ADS

**D** = DWV PVC (Sch 40 ou Sch 80)

**S** = SWR PVC (ASTM D3034; SDR 35 SWR et SDR 26 SWR PVC)

**O** = Big O/Armtec

Si le type de tuyau ne correspond à aucun de ceux-ci, laissez X vide et notez le type de tuyau et le diamètre extérieur du tuyau.



### Drains en ligne universel

Numéro de pièce	Description de produit	Sorties disponibles mm (po)
2708AGNB	HDPE raccord avec garniture	100-200 (4-8)
2708AGSB	Connexion avec joint d'étanchéité PEHD	100-200 (4-8)
2712AGNB	HDPE raccord avec garniture	150-300 (6-12)
2712AGSB	Connexion avec joint d'étanchéité PEHD	150-250 (6-10)
2712AG4NB	HDPE raccord avec garniture	100-300 (4-12)
2712AG4SB	Connexion avec joint d'étanchéité PEHD	100-250 (4-10)



\* Les raccords de sortie PEHD de 300 mm (12 po) ne sont pas équipés de joint. Un raccord étanche avec joint est disponible sur demande.

# Nyloplast

## Ports d'inspection

### Ports d'inspection pour systèmes StormTech

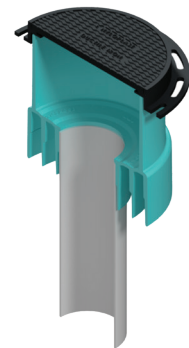
Numéro de pièce	Description de produit mm (po)
2708AG4IPKIT	200 x 100 (8 x 4) Trousse de Port D'inspection
2712AG6IPKIT	300 x 150 (12 x 6) Trousse de Port D'inspection
2712AG10IPKIT	300 x 250 (12 x 10) Trousse de Port D'inspection

\* \_IPKIT comprend un cadre et un couvercle solide, un corps de port d'inspection en PVC, un Inserta Tee SDR-35 et une bouteille de 4 oz. de solution d'eau savonneuse.



### Ports d'inspection pour systèmes (Couvercle solide inclus; Inserta-Tee non inclus)

Numéro de pièce	Description de produit mm (po)
2708AG4IP	200 x 100 (8 x 4) Port D'inspection Seulement
2712AG6IP	300 x 150 (12 x 6) Port D'inspection Seulement
2712AG10IP	300 x 250 (12 x 10) Port D'inspection Seulement



# Nyloplast

## Structures pour entrée de trottoir

### Puisard

Numéro de pièce	Description de produit mm (pi)	Sortie Disponibles mm (po)
3012AGS__	0,6 x 0,6 (2 x 2) Grille Carrée	100-300 (4-12)
3015AGS__	0,6 x 0,6 (2 x 2) Grille Carrée	100-375 (4-15)
3018AGS__	0,6 x 0,6 (2 x 2) Grille Carrée	100-450 (4-18)
3024AGS__	0,6 x 0,6 (2 x 2) Grille Carrée	100-600 (4-24)
3030AGS__	0,6 x 0,6 (2 x 2) Grille Carrée	100-750 (4-30)
3036AGS__	0,6 x 0,6 (2 x 2) Grille Carrée	100-900 (4-36)
3018AGR__	0,6 x 0,9 (2 x 3) Grille Rectangulaire	100-450 (4-18)
3024AGR__	0,6 x 0,9 (2 x 3) Grille Rectangulaire	100-600 (4-24)
3030AGR__	0,6 x 0,9 (2 x 3) Grille Rectangulaire	100-750 (4-30)
3036AGR__	0,6 x 0,9 (2 x 3) Grille Rectangulaire	100-900 (4-36)

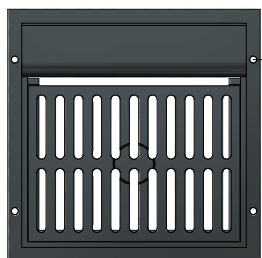


La deuxième série de chiffres correspond à la hauteur totale du puisard par incréments en pieds : 3, 5, 7, 10.

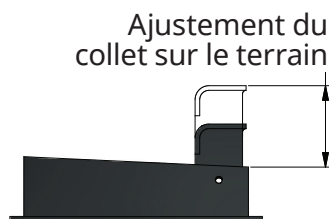
Le puisard se raccorde à ces types de tuyaux courants :

- N** = tuyau à double paroi ADS
- D** = DWV PVC (Sch 40 ou Sch 80)
- S** = SWR PVC (ASTM D3034; SDR 35 SWR et SDR 26 SWR PVC)
- O** = Big O/Armtec

Si le type de tuyau ne correspond à aucun de ceux-ci, veuillez noter le type de tuyau et son diamètre extérieur, et appeler Nyloplast au 866 888-8479 pour une assistance technique.

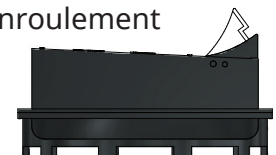


Ajustement  
du cadre sur  
le terrain



Ajustement du  
collet sur le terrain

Option de bordure  
à enroulement



# Nyloplast

Structures pour routes et autoroutes

## Puisards

Numéro de pièce	Description de produit m (pi)	Sorties Disponibles mm (po)
3212AGS__	0,6 x 0,6 (2 x 2) Grille Carrée	100-300 (4-12)
3215AGS__	0,6 x 0,6 (2 x 2) Grille Carrée	100-375 (4-15)
3218AGS__	0,6 x 0,6 (2 x 2) Grille Carrée	100-450 (4-18)
3224AGS__	0,6 x 0,6 (2 x 2) Grille Carrée	100-600 (4-24)
3230AGS__	0,6 x 0,6 (2 x 2) Grille Carrée	100-750 (4-30)
3236AGS__	0,6 x 0,6 (2 x 2) Grille Carrée	100-900 (4-36)
3218AGR__	0,6 x 0,9 (2 x 3) Grille Rectangulaire	100-450 (4-18)
3224AGR__	0,6 x 0,9 (2 x 3) Grille Rectangulaire	100-600 (4-24)
3230AGR__	0,6 x 0,9 (2 x 3) Grille Rectangulaire	100-750 (4-30)
3236AGR__	0,6 x 0,9 (2 x 3) Grille Rectangulaire	100-900 (4-36)



La deuxième série de chiffres correspond à la hauteur totale du puisard de drainage par incréments en pieds : 3, 5, 7, 10.

Le puisard de drainage se raccorde à ces types de tuyaux courants :

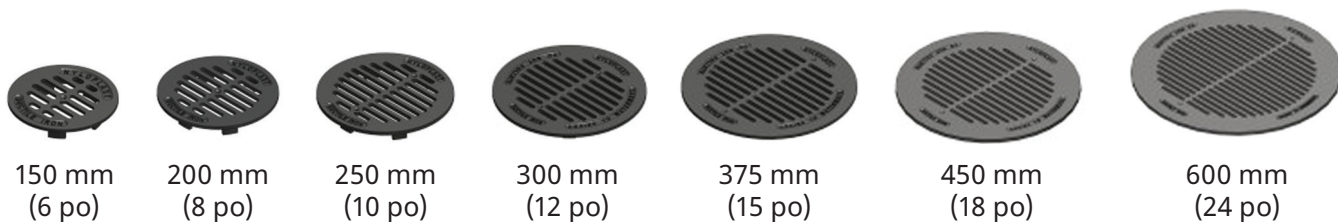
- N** = tuyau à double paroi ADS
- D** = DWV PVC (Sch 40 ou Sch 80)
- S** = SWR PVC (ASTM D3034; SDR 35 SWR et SDR 26 SWR PVC)
- O** = Big O/Armtex

Si le type de tuyau ne correspond à aucun de ceux-ci, veuillez noter le type de tuyau et son diamètre extérieur, et appeler Nyloplast au 866 888-8479 pour une assistance technique.

# Nyloplast

## Grilles

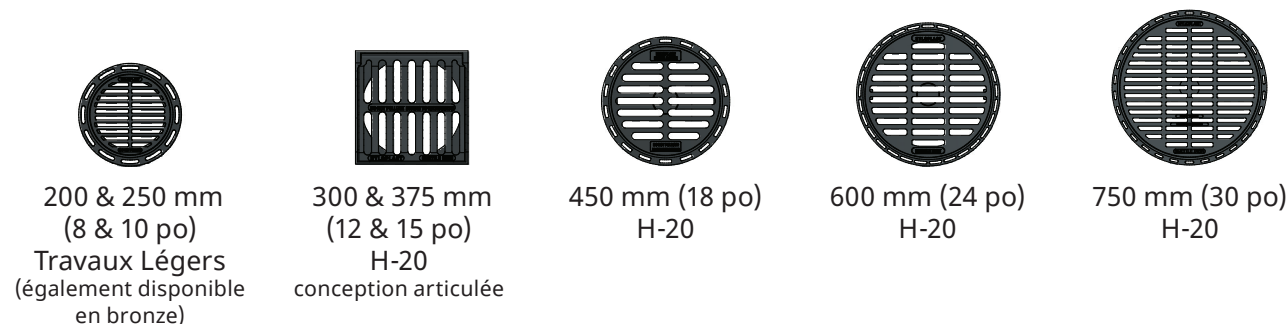
### Grille encastrable



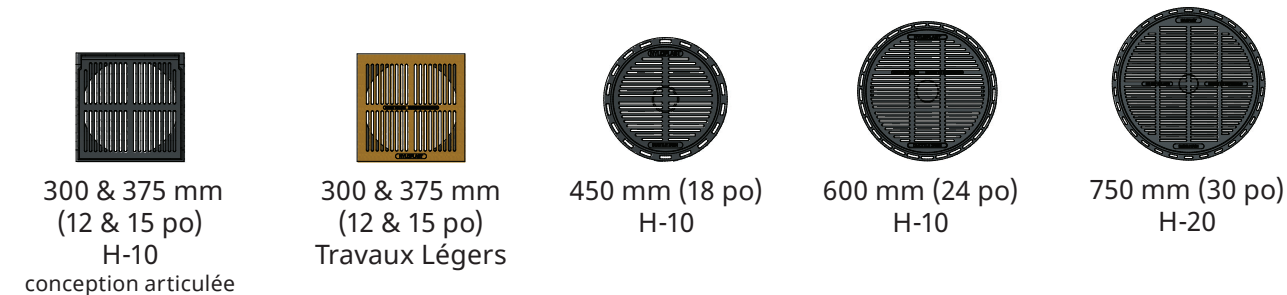
### Grilles en dôme



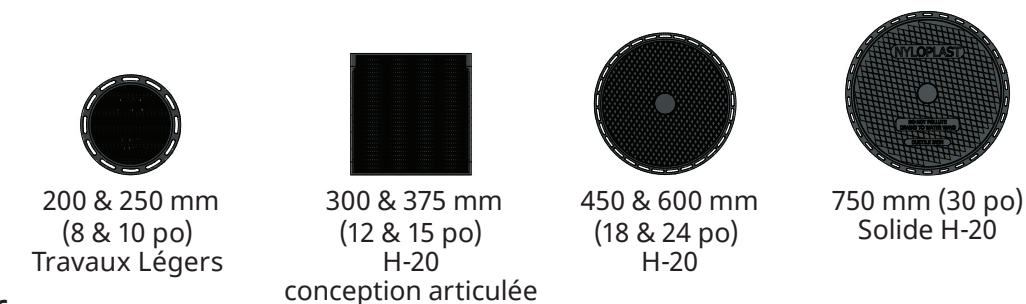
### Grilles standard



### Grilles piétonnes



### Couvercles



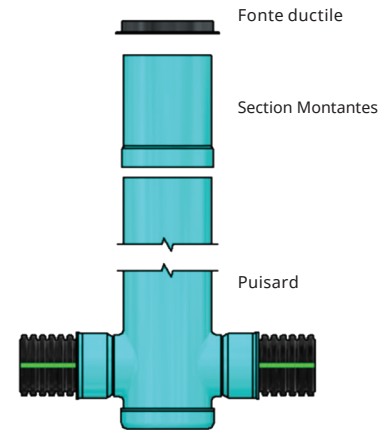
# Nyloplast

Sections montantes, Inserts de puisard & Add-a-Branch

## Sections montantes

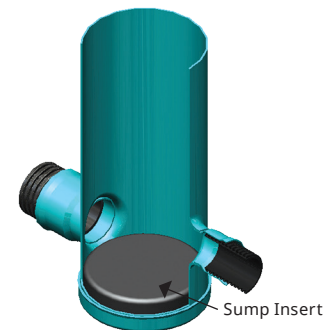
Numéro de pièce	Description de produit mm (po)
2908AG__	200 (8) Section Montantes
2910AG__	250 (10) Section Montantes
2912AG__	300 (12) Section Montantes
2915AG__	375 (15) Section Montantes
2918AG__	450 (18) Section Montantes
2924AG__	600 (24) Section Montantes
2930AG__	750 (30) Section Montantes
2936AG__	900 (36) Section Montantes

Les blancs correspondent à la hauteur section montantes, choisissez parmi 01-07 (une pied ou deux pieds).



## Inserts de puisard

Numéro de pièce	Diamètre du Puisard mm (po)
3812AGSI	300 (12)
3815AGSI	375 (15)
3818AGSI	450 (18)
3824AGSI	600 (24)
3830AGSI	750 (30)



## Trousses Add-a-Branch

Numéro de pièce	Diamètre de Sortie mm (po)	Taille Minimum du Puisard mm (po)
6004AG_	100 (4)	200 (8)
6006AG_	150 (6)	250 (10)
6008AG_	200 (8)	300 (12)
6010AG__	250 (10)	375 (15)
6012AG_	300 (12)	450 (18)
6015AG_	375 (15)	600 (24)
6004AG_30	100 (4)	Spec. to 750 & 900 (30 & 36)
6006AG_30	150 (6)	Spec. to 750 & 900 (30 & 36)
6008AG_30	200 (8)	Spec. to 750 & 900 (30 & 36)
6010AG_30	250 (10)	Spec. to 750 & 900 (30 & 36)
6012AG_30	300 (12)	Spec. to 750 & 900 (30 & 36)
6015AG_30	375 (15)	Spec. to 750 & 900 (30 & 36)
6018AG_30	450 (18)	Spec. to 750 & 900 (30 & 36)
6024AG_36	600 (24)	Spec. to 900 (36)



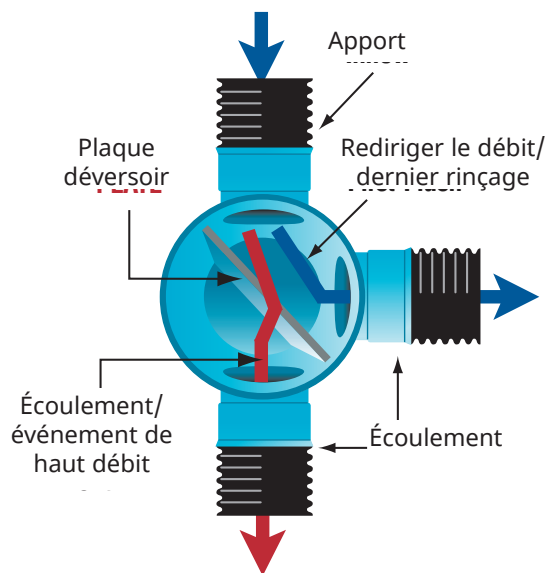
# Nyloplast

## Structure avec Déversoir

### Structures avec déversoir

Numéro de pièce	Produit Description mm (po)
2824AG_WE	600 (24) Puisard avec Grille et Déversoir
2830AG_WE	750 (30) Puisard avec Grille et Déversoir
2836AG_WE	900 (36) Puisard avec Grille et Déversoir
3024AGS_WE	600 (24) Puisard pour Entrée de Trottoir avec 0,6 x 0,6 (2 x 2) Grille et Déversoir
3030AGS_WE	750 (30) Puisard pour Entrée de Trottoir avec 0,6 x 0,6 (2 x 2) Grille et Déversoir
3036AGS_WE	900 (36) Puisard pour Entrée de Trottoir avec 0,6 x 0,6 (2 x 2) Grille et Déversoir
3024AGR_WE	600 (24) Puisard pour Entrée de Trottoir avec 0,6 x 0,9 (2 x 3) Grille et Déversoir
3030AGR_WE	750 (30) Puisard pour Entrée de Trottoir avec 0,6 x 0,9 (2 x 3) Grille et Déversoir
3036AGR_WE	900 (36) Puisard pour Entrée de Trottoir avec 0,6 x 0,9 (2 x 3) Grille et Déversoir
3224AGS_WE	600 (24) Puisard pour route et autoroute avec 0,6 x 0,6 (2 x 2) Grille et Déversoir
3230AGS_WE	750 (30) Puisard pour route et autoroute avec 0,6 x 0,6 (2 x 2) Grille et Déversoir
3236AGS_WE	900 (36) Puisard pour route et autoroute avec 0,6 x 0,6 (2 x 2) Grille et Déversoir
3224AGR_WE	600 (24) Puisard pour route et autoroute avec 0,6 x 0,9 (2 x 3) Grille et Déversoir
3230AGR_WE	750 (30) Puisard pour route et autoroute avec 0,6 x 0,9 (2 x 3) Grille et Déversoir
3236AGR_WE	900 (36) Puisard pour route et autoroute avec 0,6 x 0,9 (2 x 3) Grille et Déversoir

Le vide est la hauteur de la structure, soit 1,5 ou 3 m (5 ou 10 pi).



# Systemes de rétention

LandMax collecteurs – tronçons de taille identique

## Collecteur à bout uni

Diamètre mm (po)	Code de produit		
	Simple	Double	Triple
300 (12)	1251AN	1252AN	1253AN
375 (15)	1551AN	1552AN	1553AN
450 (18)	1851AN	1852AN	1853AN
600 (24)	2451AN	2452AN	2453AN
750 (30)	3051AN	3052AN	3053AN
900 (36)	3651AN	3652AN	3653AN
1050 (42)	4251AN	4252AN	
1200 (48)	4851AN	4852AN	
1500 (60)	6051AN	6052AN	



BOUT UNI SIMPLE



BOUT UNI DOUBLE



BOUT UNI TRIPLE

## Collecteur cloche

Diamètre mm (po)	Code de produit		
	Simple	Double	Triple
300 (12)	1251AN65B	1252AN65B	1253AN65B
375 (15)	1551AN65B	1552AN65B	1553AN65B
450 (18)	1851AN65B	1852AN65B	1853AN65B
600 (24)	2451AN65B	2452AN65B	2453AN65B
750 (30)	3051AN65B	3052AN65B	3053AN65B
900 (36)	3651AN65B	3652AN65B	3653AN65B
1050 (42)	4251AN65B	4252AN65B	
1200 (48)	4851AN65B	4852AN65B	
1500 (60)	6051AN65B	6052AN65B	



SIMPLE



DOUBLE



TRIPLE

## Collecteur à bout mâle avec joint d'étanchéité

Diamètre mm (po)	Code de produit		
	Simple	Double	Triple
375 (15)	1551AN65G	1552AN65G	
450 (18)	1851AN65G		1853AN65G
600 (24)	2451AN65G	2452AN65G	2453AN65G
750 (30)	3051AN65G	3052AN65G	3053AN65G
900 (36)	3651AN65G	3652AN65G	3653AN65G
1050 (42)	4251AN65G	4252AN65G	
1200 (48)	4851AN65G	4852AN65G	
1500 (60)	6051AN65G	6052AN65G	



SIMPLE



DOUBLE



TRIPLE

REMARQUE : CONTACTEZ VOTRE REPRÉSENTANT COMMERCIAL LOCAL POUR LA DISPONIBILITÉ DES TAILLES NON ÉNUMÉRÉES CI-DESSUS.  
\* POUR SYSTEMES DE RÉTENTION UNIQUEMENT.

# Systemes de rétention

Coude de collecteur Landmax

## Coude de collecteur à 90° N-12

Diamètre mm (po)	Bout uni	Cloche/Cloche WT	Joint/Joint WT	Cloche/Joint WT
300 (12)	1298AN	1298AN65BB	1298AN65GG	1298AN65BG
375 (15)	1598AN	1598AN65BB	1598AN65GG	1598AN65BG
450 (18)	1898AN	1898AN65BB	1898AN65GG	1898AN65BG
600 (24)	2498AN	2498AN65BB	2498AN65GG	2498AN65BG
750 (30)	3098AN	3098AN65BB	3098AN65GG	3098AN65BG
900 (36)	3698AN	3698AN65BB	3698AN65GG	3698AN65BG
1050 (42)	4298AN	4298AN65BB	4298AN65GG	4298AN65BG
1200 (48)	4898AN	4898AN65BB	4898AN65GG	4898AN65BG
1500 (60)	6098AN	6098AN65BB	6098AN65GG	6098AN65BG



**BOUT UNI**



**CLOCHE/CLOCHE**



**JOINT/JOINT**



**CLOCHE/JOINT**

REMARQUE : CONTACTEZ VOTRE REPRÉSENTANT COMMERCIAL LOCAL POUR LA DISPONIBILITÉ DES TAILLES NON ÉNUMÉRÉES CI-DESSUS.  
\* POUR SYSTÈMES DE RÉTENTION UNIQUEMENT.

# Systèmes de rétention

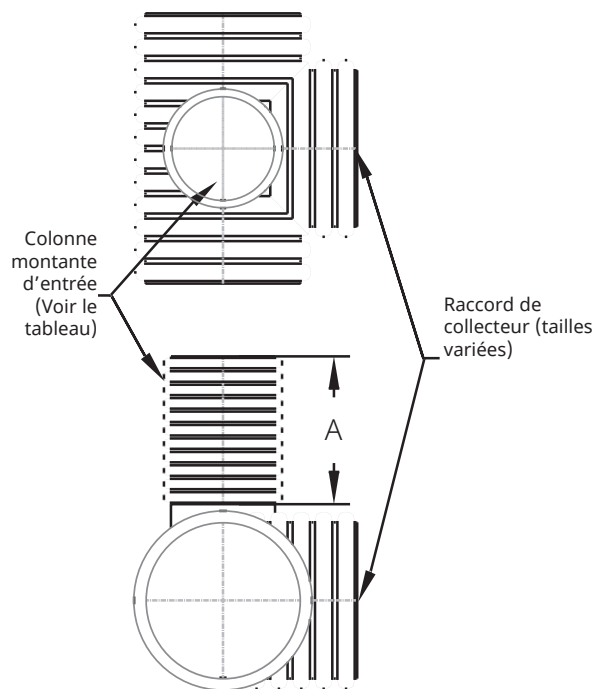
## LandMax Accessoires

### Cheminée d'entrée de collecteur fabriquée

Diamètre mm (po)	Extrémités simple
100 (4)	0403AN
150 (6)	0603AN
200 (8)	0803AN
250 (10)	1003AN
300 (12)	1203AN
375 (15)	1503AN
450 (18)	1803AN
600 (24)	2403AN

Cet élément peut être commandé uniquement avec des raccords de collecteur standard ou des tuyaux standards. Lors de la commande de cet élément, assurez-vous d'inclure un plan d'atelier montrant l'emplacement de la colonne montante d'entrée sur le collecteur ou le tuyau standard.

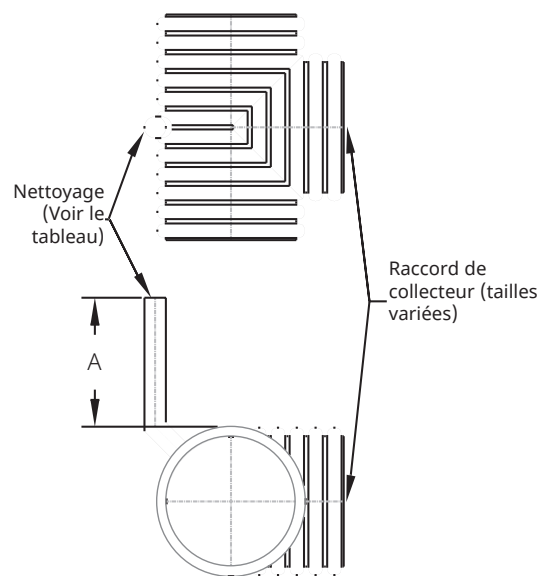
Contactez votre représentant commercial local pour des combinaisons de tailles acceptables, c'est-à-dire : raccord de collecteur de 48 po avec une colonne montante de 24 po de diamètre. **Toutes les combinaisons de colonne montante d'entrée sur le collecteur ou le tuyau standard ne sont pas autorisées.**



### Cheminée de nettoyage de collecteur fabriqué

Diamètre mm (po)	Extrémités simple
100 (4)	0402AN
150 (6)	0602AN
200 (8)	0802AN

Cet élément peut être commandé uniquement avec des raccords de collecteur standard. Lors de la commande de cet élément, assurez-vous d'inclure un plan d'atelier montrant l'emplacement de la colonne montante d'entrée sur le collecteur standard.

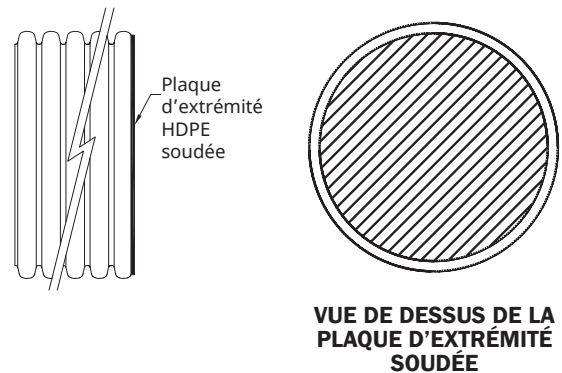


# Systèmes de rétention

## LandMax Accessoires

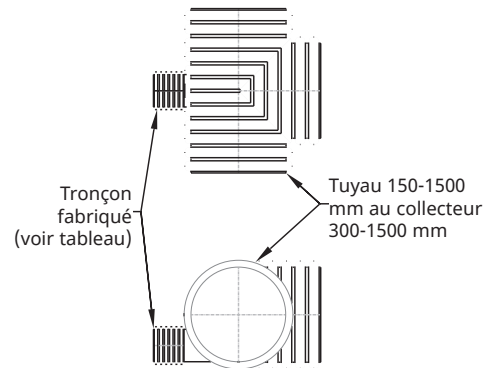
### Plaques d'extrémités soudées – raccordement ST et WT\*

Diamètre mm (po)	Extrémités simple
450 (18)	1809AN
600 (24)	2409AN
750 (30)	3009AN
900 (36)	3609AN
1050 (42)	4209AN
1200 (48)	4809AN
1500 (60)	6009AN



### Sortie Fabriquée

Diamètre mm (po)	Extrémités simple
100 (4)	0406AN
150 (6)	0606AN
200 (8)	0806AN
250 (10)	1006AN
300 (12)	1206AN
375 (15)	1506AN
450 (18)	1806AN
600 (24)	2406AN



Cet élément peut être commandé uniquement avec des raccords de collecteur standard ou des tuyaux standards. Lors de la commande de cet élément, assurez-vous d'inclure un plan d'atelier montrant l'emplacement du tronçon sur le collecteur standard ou le tuyau fabriqué.

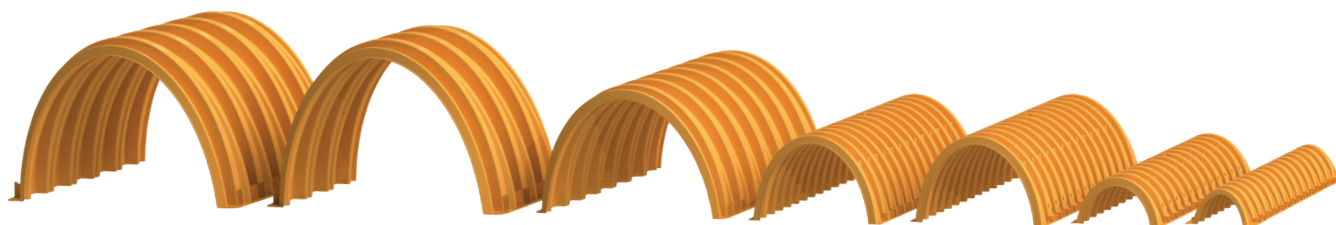
Contactez votre représentant commercial local pour des combinaisons de tailles acceptables, c'est-à-dire : raccord de collecteur de 48 po avec un bouchon de 24 po. **Toutes les combinaisons de tronçon sur le collecteur standard ou le tuyau fabriqué ne sont pas autorisées.**

\* Les plaques d'extrémité sont uniquement pour les applications de tuyaux horizontaux.

# Systeme de rétention StormTech

## Chambres et Bouchons

### Chambres StormTech



MC-7200

MC-4500

MC-3500

SC-800

DC-780

SC-310

SC-160LP

Produit	Code de produit	Dimensions L x W x H mm (po)	Poids nominal kg (lbs)	Capacité de stockage m <sup>3</sup> (pi <sup>3</sup> )	Stockage minimal installé m <sup>3</sup> (pi <sup>3</sup> )
SC-160	SC160	2170 x 635 x 305 (85,4 x 25 x 12)	10,9 (24)	0,19 (6,85)	0,42 (15,0)
SC-310	SC310	2170 x 864 x 406 (85,4 x 34 x 16)	16,8 (37)	0,42 (14,7)	0,88 (31,0)
SC-800	SC800	2169 x 1295 x 838 (85,4 x 51 x 33)	37,1 (82)	1,43 (50,6)	2,29 (81,0)
DC-780	DC780	2170 x 1295 x 762 (85,4 x 51 x 30)	36,3 (80)	1,30 (46,2)	2,20 (78,4)
MC-3500	MC3500	2286 x 1956 x 1143 (90 x 77 x 45)	60,8 (134)	3,11 (109,9)	4,96 (175,0)
MC-4500	MC4500	1321 x 2540 x 1524 (52 x 100 x 60)	56,7 (125)	3,01 (106,5)	4,60 (162,6)
MC-7200	MC7200	2108 x 2540 x 1524 (83 x 100 x 60)	91,6 (202)	4,98 (175,9)	7,57 (267,3)

### Bouchons StormTech



MC-7200  
Bouchon



MC-4500  
Bouchon



MC-3500  
Bouchon



SC-800  
Bouchon



SC-310  
Bouchon



SC-160LP  
Bouchon

Produit	Produit Code	Dimensions L x W x H mm (po)	Poids nominal kg (lbs)	Capacité de stockage m <sup>3</sup> (pi <sup>3</sup> )	Stockage minimal installé m <sup>3</sup> (pi <sup>3</sup> )
SC-160	SC160IEPP	112 x 472 x 297 (4,4 x 18,6 x 11,7)	0,6 (2)		
SC-310	SC310EPE	252 x 737 x 396 (9,9 x 29,0 x 15,6)	1,8 (4)		
DC-780	SC740EPE	310 x 1166 x 744 (12,2 x 45,9 x 29,3)	5,9 (13)		
SC-800	SC800EPE	310 x 1181 x 828 (12,2 x 46,5 x 32,6)	5,9 (13)		
MC-3500	MC3500IEPP	673 x 1803 x 1145 (26,5 x 71,0 x 45,1)	22,2 (49)	0,42 (14,9)	1,28 (45,1)
MC-4500	MC4500IEPP	892 x 2291 x 1509 (35,1 x 90,2 x 59,4)	40,8 (90)	1,12 (39,5)	3,26 (115,3)
MC-7200	MC7200IEPP	892 x 2291 x 1509 (35,1 x 90,2 x 59,4)	40,8 (90)	1,12 (39,5)	3,26 (115,3)

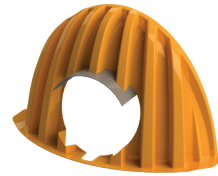
# Systemes de rétention

## Bouchon Préfabriqué

### Entrée basse



SC-310 Welded Stub



MC-3500 Welded Crown Plate

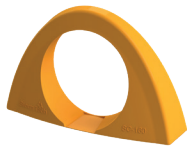
Taille	Type	Diameter mm (in)	Product Code
SC-310	Pre-cut	100 (4)	SC310EPE04BPC
	Pre-cut	150 (6)	SC310EPE06BPC
	Pre-cut	200 (8)	SC310EPE08BPC
	Pre-cut	250 (10)	SC310EPE10BPC
DC-780	Pre-cut	150 (6)	SC740EPE06BPC
	Pre-cut	200 (8)	SC740EPE08BPC
	Pre-cut	250 (10)	SC740EPE10BPC
	Pre-cut	300 (12)	SC740EPE12BPC
	Pre-cut	375 (15)	SC740EPE15BPC
	Pre-cut	450 (18)	SC740EPE18BPC
SC-800	Pre-cut	150 (6)	SC800EPE06BPC
	Pre-cut	200 (8)	SC800EPE08BPC
	Pre-cut	250 (10)	SC800EPE10BPC
	Pre-cut	300 (12)	SC800EPE12BPC
	Pre-cut	375 (15)	SC800EPE15BPC
	Pre-cut	450 (18)	SC800EPE18BPC

Taille	Type	Diameter mm (in)	Product Code
MC-3500	Partial cut	150 (6)	MC3500IEPP06B
	Partial cut	200 (8)	MC3500IEPP08B
	Partial cut	250 (10)	MC3500IEPP10B
	Partial cut	300 (12)	MC3500IEPP12B
	Partial cut	375 (15)	MC3500IEPP15B
	Full cut welded crown plate	450 (18)	MC3500IEPP18BC
	Full cut welded crown plate	600 (24)	MC3500IEPP24BC
	Full cut welded crown plate	30 (750)	MC3500IEPP30BC
	End cap with welded pipe stub	450 (18)	MC3500IEPP18BW
	End cap with welded pipe stub	600 (24)	MC3500IEPP24BW
MC-4500 & MC-7200	Partial cut	150 (6)	MC4500IEPP06B
	Partial cut	200 (8)	MC4500IEPP08B
	Partial cut	250 (10)	MC4500IEPP10B
	Partial cut	300 (12)	MC4500IEPP12B
	Partial cut	375 (15)	MC4500IEPP15B
	Partial cut	450 (18)	MC4500IEPP18B
	Partial cut	600 (24)	MC4500IEPP24B
	End cap with welded pipe stub	450 (18)	MC4500IEPP18BW
	End cap with welded pipe stub	600 (24)	MC4500IEPP24BW
	End cap with welded pipe stub	750 (30)	MC4500IEPP30BW
	End cap with welded pipe stub	900 (36)	MC4500IEPP36BW
	End cap with welded pipe stub	1050 (42)	MC4500IEPP42BW

# Systèmes de rétention

## Bouchon Préfabriqué

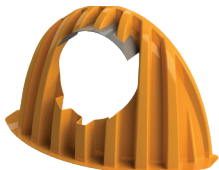
### Entrée haute



SC-160



SC-310 Welded Stub



MC-3500 Welded Crown Plate



MC-3500 Pre-Cut

Taille	Type	Diameter mm (in)	Product Code
SC-160	Molded	200 (8)	SC160IEPP08
SC-310	Pre-cut	150 (6)	SC310EPE06TPC
	Pre-cut	200 (8)	SC310EPE08TPC
	Pre-cut	250 (10)	SC310EPE10TPC
DC-780	Pre-cut	450 (18)	SC740EPE18TPC
SC-800	Pre-cut	150 (6)	SC800EPE06TPC
	Pre-cut	200 (8)	SC800EPE08TPC
	Pre-cut	250 (10)	SC800EPE10TPC
	Pre-cut	300 (12)	SC800EPE12TPC
	Pre-cut	375 (15)	SC800EPE15TPC
	Pre-cut	450 (18)	SC800EPE18TPC
MC-3500	Partial cut	150 (6)	MC3500IEPP06T
	Partial cut	200 (8)	MC3500IEPP08T
	Partial cut	250 (10)	MC3500IEPP10T
	Partial cut	300 (12)	MC3500IEPP12T
	Partial cut	375 (15)	MC3500IEPP15T
	Full cut welded crown plate	450 (18)	MC3500IEPP18TC
	Full cut welded crown plate	600 (24)	MC3500IEPP24TC
	End cap with welded pipe stub	450 (18)	MC3500IEPP18TW
MC-4500 & MC-7200	Partial cut	150 (6)	MC4500IEPP06T
	Partial cut	200 (8)	MC4500IEPP08T
	Partial cut	250 (10)	MC4500IEPP10T
	Partial cut	300 (12)	MC4500IEPP12T
	Partial cut	375 (15)	MC4500IEPP15T
	Partial cut	450 (18)	MC4500IEPP18T
	Partial cut	600 (24)	MC4500IEPP24T
	End cap with welded pipe stub	450 (18)	MC4500IEPP18TW
	End cap with welded pipe stub	600 (24)	MC4500IEPP24TW

### EZ End Caps



SC-310 EZ

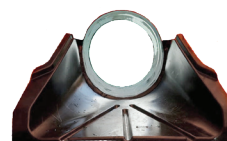


SC-780 EZ



SC-800 EZ

Taille	Type	Diameter mm (in)	Product Code
SC-310	EZ	300 (12)	SC310ECEZ
DC-780	EZ	600 (24)	SC740ECEZ
SC-800	EZ	600 (24)	SC800ECEZ



### FLAMPS

Chambre	Code de produit
MC-3500, MC-4500, MC-7200	MCFLAMP
SC-800 and DC-780	SC74024RAMP
SC-310	SC31012RAMP

# Systemes de rétention StormTech

Collecteurs simples de diamètre identique



## SC-310 Coudes 90°

Diamètre mm (po)	Code de produit
200 (8)	0898AN31
300 (12)	1298AN31



## SC-310 Té

Diamètre mm (po)	Code de produit
200 (8)	0851AN3108
300 (12)	1251AN3112

## SC-740/SC-800/DC-780 Coudes 90°

Diamètre mm (po)	Code de produit
300 (12)	1298AN74
375 (15)	1598AN74
450 (18)	1898AN74
600 (24)	2498AN74
600 (24)	2498ANL74

## SC-740/SC-800/DC-780 Té

Diamètre mm (po)	Code de produit
300 (12)	1251AN7412
375 (15)	1551AN7415
450 (18)	1851AN7418
600 (24)	2451AN7424
600 (24)	2451ANL7424

## MC-3500 Coudes 90°

Diamètre mm (po)	Code de produit
300 (12)	1298AN3512
375 (15)	1598AN3515
450 (18)	1898AN3518
600 (24)	2498AN3524
600 (24)	2498ANL3524

## MC-3500 Té

Diamètre mm (po)	Code de produit
300 (12)	1251AN3512
375 (15)	1551AN3515
450 (18)	1851AN3518
600 (24)	2451AN3524
600 (24)	2451ANL3524

## MC-4500/MC-7200 Coudes 90°

Diamètre mm (po)	Code de produit
300 (12)	1298AN4512
375 (15)	1598AN4515
450 (18)	1898AN4518
600 (24)	2498AN4524
600 (24)	2498ANL4524

## MC-4500/MC-7200 Té

Diamètre mm (po)	Code de produit
300 (12)	1251AN4512
375 (15)	1551AN4515
450 (18)	1851AN4518
600 (24)	2451AN4524
600 (24)	2451ANL4524

# Systemes de rétention StormTech

Collecteurs simples de diamètre non identique & FLAMP



## SC-310 Té Réducteur

Diamètre mm (po)	Code de produit
300 x 200 (12 x 8)	1251AN3108
450 x 200 (18 x 8)	1851AN3108
450 x 300 (18 x 12)	1851AN3112
600 x 200 (24 x 8)	2451AN3108
600 x 200 (24 x 8)	2451ANL3108
600 x 300 (24 x 12)	2451AN3112
600 x 300 (24 x 12)	2451ANL3112



## MC-3500 Té Réducteur

Diamètre mm (po)	Code de produit
750 x 600 (30 x 24)	3051AN3524
750 x 600 (30 x 24)	3051ANL3524
900 x 600 (36 x 24)	3651AN3524
1050 X 600 (42 x 24)	4251AN3524
1200 x 600 (48 x 24)	4851AN3524
1200 x 600 (48 x 24)	4851ANL3524

## SC-740/SC-800/DC-780 Té Réducteur

Diamètre mm (po)	Code de produit
600 x 375 (24 x 15)	2451AN7415
600 x 375 (24 x 15)	2451ANL7415
600 x 600 (24 x 24)	2451AN7424
600 x 600 (24 x 24)	2451ANL7424
750 x 375 (30 x 15)	3051AN7415
750 x 600 (30 x 24)	3051AN7424
750 x 600 (30 x 24)	3051ANL7424
900 x 375 (36 x 15)	3651AN7415
900 x 600 (36 x 24)	3651AN7424
1050 X 375 (42 x 15)	4251AN7415
1050 X 600 (42 x 24)	4251AN7424
1050 X 600 (42 x 24)	4251ANL7424
1200 x 375 (48 x 15)	4851AN7415
1200 x 600 (48 x 24)	4851AN7424

## MC-4500/MC-7200 Té Réducteur

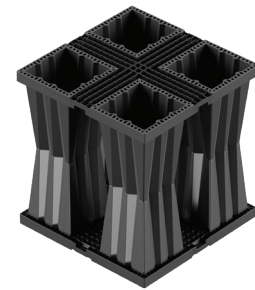
Diamètre mm (po)	Code de produit
750 x 600 (30 x 24)	3051AN4524
750 x 600 (30 x 24)	3051ANL4524
900 x 600 (36 x 24)	3651AN4524
900 x 600 (36 x 24)	3651ANL4524
1050 X 600 (42 x 24)	4251AN4524
1050 X 600 (42 x 24)	4251ANL4524
1200 x 600 (48 x 24)	4851AN4524
1200 x 600 (48 x 24)	4851ANL4524

# Systemes de rétention

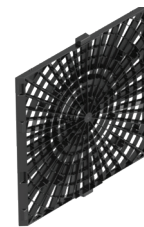
## Aquabox / Collecte des eaux pluviales

### Aquabox

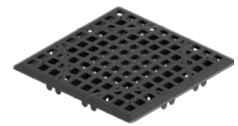
Description	Dimensions mm (po)	Code de produit
Aquabox HP	750 x 750 x 800 (29,5 x 29,5 x 31,5)	EDAQUFV1540
Aquabox HP Cube	750 x 750 x 225 (29,5 x 29,5 x 9)	EDAQUBCV200
Sidewall Grid HP	750 x 750 x 32,5 (29,5 x 29,5 x 1.3")	EDAQSWG033
Sidewall Grid Cube HP	750 x 300 x 25 (29,5 x 12 x 1)	EDAQSWG026
Top Cap	280 x 280 x 25 (11.2 x 11.2 x 1)	EDAQTOCV024
Cube Top Cap	284 x 284 x 15 (11,2 x 11,2 x 0,6)	EDACTOCV024
Double Joint Fastener	117,5 x 70 x 70 (4.7 x 2.8 x 2.8)	EDAQDOJ0070
Single Joint Fastener	117,5 x 70 x 35 (4.7 x 2.8 x 1.4)	EDAQJOI0035
D4 Cap HP	400 (16)	EDAQCCDV400
Half Base	750 x 375 x 50 (29.5 x 14.75 x 2)	EDABHB3775
Half Grid	750 x 350 x 40 (29.5 x 13.75 x 1.5)	EDAQHSB0035



Aquabox HP



Sidewall Grid

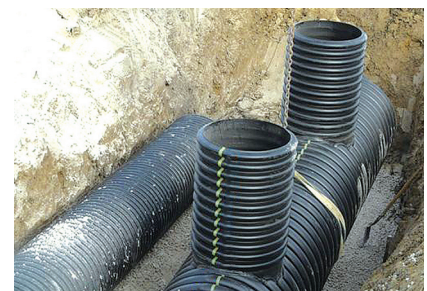


Top Cap

### Collecte des eaux pluviales\*

Description	Diamètre mm (po)	Longueur m (pi)	Capacité L (gal)
N-12	900 (36)	6 (20)	2 790 (737)
	1050 (42)	6 (20)	4 100 (1 083)
	1200 (48)	6 (20)	5 636 (1 489)
	1500 (60)	6 (20)	9 384 (2 479)
HP Storm	900 (36)	40 (12)	5 591 (1 477)
		60 (18)	8 385 (2 215)
	1050 (42)	40 (12)	8 199 (2 169)
		60 (18)	12 318 (3 254)
	1200 (48)	40 (12)	11,288 (2,982)
		60 (18)	16 936 (4 474)
	1500 (60)	40 (12)	18 798 (4 966)
		60 (18)	28 198 (7 449)

\* Les unités de collecte des eaux pluviales sont fabriquées sur mesure, donc aucun code de produit standard n'est disponible.



Collecte des eaux pluviales N-12



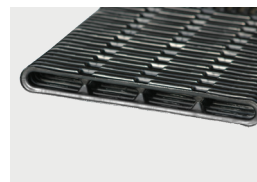
Collecte des eaux pluviales HP Storm

# Tuyau/Drain plat

AdvanEdge

## Tuyau

Diamètre mm (po)	Longueur m (pi)	Description	Code de produit
300 (12)	30.5 (100)	Non Enrobé	04900100
		Enrobé	04930100



## Raccords

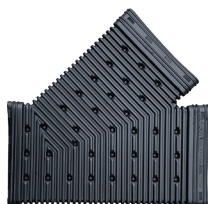
Taille mm (po)	Description du raccord	Code de produit
300 (12)	Bouchon d'extrémité à bouton-pression	1432AA
300 (12)	Manchon à pression externe	1411AA
300 (12)	Y	1480AA
300 (12)	100 mm (4 po) Sortie d'extrémité	1472AA
300 (12)	Sortie latérale	1471AA
100 (4)	300 mm (12 po) Sortie plate	1473AN
300 (12)	Tés fabriqués	1460AN
300 (12)	Tés fabriqués (Horizontal)	1460ANH
300 (12)	Raccord fabriqué avec sortie latérale	1464ANH
300 (12)	Té croix fabriqué	1436ANH
300 (12)	Y fabriqué	1480AN
300 (12)	Y fabriqué (Horizontal)	1480ANH
300 (12)	Y fabriqué croix	1438ANH



1432AA



1411AA



1480AA



1472AA



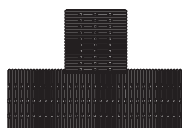
1471AA



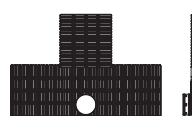
1473AA



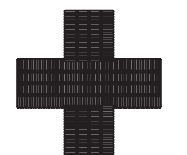
1460AN



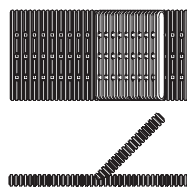
1460ANH



1464ANH



1436ANH



1480AN



1438ANH

# Traitement des eaux pluviales

Filtres, infrastructure verte

## Filtres pour eaux pluviales BayFilter

Modèle	Diamètre mm (po)	Débit de traitement L/sec (gpm)	Volume de traitement m <sup>3</sup> (pi <sup>3</sup> )	Surface du filtre m <sup>2</sup> (pi <sup>2</sup> )	Code de produit
BayFilter 522	711 (28)	1,42 (22,5)	35,4 (1 250)	4,2 (45)	BAYFLTR-522
BayFilter 530	711 (28)	1,89 (30)	70,8 (2 500)	8,4 (90)	BAYFLTR-530
BayFilter 545	711 (28)	2,84 (45)	70,8 (2 500)	8,4 (90)	BAYFLTR-545
BayFilter 622	711 (28)	1,42 (22,5)	35,4 (1 250)	4,2 (45)	BAYFLTR-622
BayFilter 630	711 (28)	1,89 (30)	70,8 (2 500)	8,4 (90)	BAYFLTR-630
BayFilter 645	711 (28)	2,84 (45)	70,8 (2 500)	8,4 (90)	BAYFLTR-645



## EcoStream™ BioFilter

Model	Débit de traitement L/s (pcs)	Capacité de capture de masse kg (lbs)	Exemple de Configuration m (pi)
ES16	4,2 (0,147)	123 (271)	1,2 x 1,2 (4 x 4)
ES24	6,3 (0,221)	185 (407)	1,2 x 1,8 (4 x 6)
ES32	8,3 (0,294)	246 (542)	1,2 x 2,4 (4 x 8)
ES36	9,4 (0,331)	277 (610)	1,8 x 1,8 (6 x 6)
ES40	10,4 (0,368)	308 (678)	1,2 x 3,0 (4 x 10)
ES60	15,6 (0,551)	461 (1 016)	1,8 x 3,0 (6 x 10)
ES72	18,7 (0,662)	553 (1 220)	1,8 x 3,6 (6 x 12)
ES80	20,8 (0,735)	615 (1 355)	2,4 x 3,0 (8 x 10)
ES96	25,0 (0,882)	738 (1 626)	2,4 x 3,6 (8 x 12)
ES112	29,1 (1,029)	860 (1 897)	2,4 x 4,2 (8 x 14)
ES128	33,3 (1,176)	983 (2 168)	2,4 x 4,8 (8 x 16)



## EcoPure BioFilter®

Model	Taux de Traitement L/s (pcs)	Capacité de Capture de Masse kg (lbs)
EcoPure 60	3,8 (0,134)	88 (194)
EcoPure 120	7,6 (0,27)	176 (389)
EcoPure 180	11,3 (0,4)	264 (583)
EcoPure 240	15,0 (0,53)	353 (778)
EcoPure 360	22,7 (0,8)	529 (1166)



# Traitement des eaux pluviales

## Séparateur

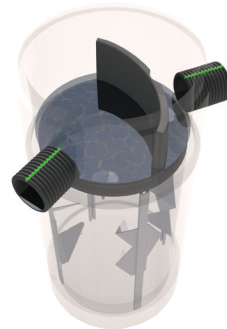
### Séparateur d'eaux pluviales Arcadia™

Model	Diamètre du regard mm (po)	NJDEP (50% removal) cfs (L/s)
AR3	914 (36)	26.9 (0.95)
AR4	1219 (48)	47.5 (1.68)
AR5	1524 (60)	74.4 (2.63)
AR6	1829 (72)	107.0 (3.78)
AR8	2438 (96)	190.2 (6.72)
AR10	3048 (120)	297.3 (10.5)



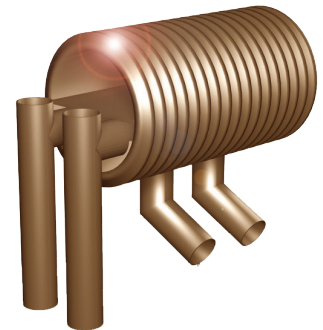
### Séparateur d'eaux pluviales Barracuda Max

Model	Diamètre du regard mm (po)	NJDEP (50% removal)	OK-100 (80% removal)
S3	900 (36)	24,1 (0,85)	24.1 (0.85)
S4	1 200 (48)	43,0 (1,52)	43.0 (1.52)
S6	1 800 (72)	96,2 (3,40)	96.8 (3.42)
S8	2 400 (96)	172,2 (6,08)	172.2 (6.08)



### Système de traitement des eaux pluviales BaySeparator

Model	Diamètre du regard mm (po)	Profondeur du regard m (pi)	Traitement Maximal L/s (cfs)	Hydraulique Maximal L/s (pcs)	Produit Code
BayFilter ½K	1 219 (48)	1,8 (6)	31,4 (1,1)	241 (8,5)	BAYSEP00500
BayFilter 1K	1 219 (48)	2,4 (8)	68,0 (2,4)	283 (10,0)	BAYSEP01000
BayFilter 3K	1 524 (60)	2,4 (8)	221,0 (7,8)	850 (30,0)	BAYSEP03000
BayFilter 5K	1 829 (72)	2,4 (8)	314,0 (11,1)	1 416 (50,0)	BAYSEP05000
BayFilter 10K	3 048 (120)	2,4 (8)	617,0 (21,8)	2 832 (100,0)	BAYSEP10000
BayFilter XK	Custom	Custom	Custom	Custom	BAYSYSXK



# Traitement des eaux pluviales

## Filtres d'entrée FlexStorm Pure (permanents)

### Rond

Diamètre mm (po)	Matériau du Cadre	Sac tissé FX	Sac PCP (+ pochette d'huile)
300-375 (12-15) de diamètre	Acier inoxydable	62SHDRFX	62SHDRPCP
Jusqu'à 600 (24) de diamètre	Acier inoxydable	62MHDRFX	62MHDRPCP
Jusqu'à 900 (36) de diamètre	Acier inoxydable	62LHDRFX	62LHDRPCP



### Rectangulaire

Dimensions mm (po)	Matériau du Cadre	Sac tissé FX	Sac PCP (+ pochette d'huile)
300 x 300 à 375 x 375 (12 x 12 to 15 x 15) ouvertures ou 1600 (64) périmètre	Acier inoxydable	62SHDFX	62SHDPCP
Jusqu'à 600 x 600 (24 x 24) ouvertures ou 2400 (96) périmètre	Acier inoxydable	62MHDFX	62MHDPCP
Jusqu'à 900 x 600 (36 x 24) ouvertures ou 3000 (120) périmètre	Acier inoxydable	62LHDFX	62LHDPCP
Ensemble typique de 2 pièces pour s'adapter jusqu'à 1200 x 900 (48 x 36) ouvertures	Acier inoxydable	62XLHDFX	62XLHDPCP



### Montage mural pour entrées de trottoir à gorge ouverte

Dimensions m (pi)	Matériau du Cadre	Sac tissé FX	Sac PCP (+ pochette d'huile)
0,3-1,22 (1-4) ouvertures de trottoir (1 filtre et matériel de montage)	Acier inoxydable	62HDWM1FX	62HDWM1PCP
1,22-2,44 (4-8) ou bassins à une aile (2 filtres et matériel de montage)	Acier inoxydable	62HDWM2FX	62HDWM2PCP
2,44-3,66 (8-12) ou bassins à double aile (3 filtres et matériel de montage)	Acier inoxydable	62HDWM3FX	62HDWM3PCP
3,66-4,88 (12-16) ou écoulement de bassin sur 4 côtés (4 filtres et matériel de montage)	Acier inoxydable	62HDWM4FX	62HDWM4PCP



### Sacs de remplacement

Taille du Sac (Rond or Rectangulaire)	Sac tissé FX	Sac PCP (+ pochette d'huile)
Petit	62SRBFX	62SRBPCP
Moyen	62MRBFX	62MRBPCP
Grand	62LRBFX	62LRBPCP



### Pochettes de rechange pour écumeur d'huile

Produit	Code de produit
Pochette pour écumeur d'huile avec crochet/sangle pivotant (20 par boîte)	62CTSB
Écumeur d'huile 75 x 850 mm (3 x 34) pour montage mural (30 par boîte)	62CTSB34



# Traitement des eaux pluviales

*Filtres d'entrée FlexStorm Catch-It (temporaires)*

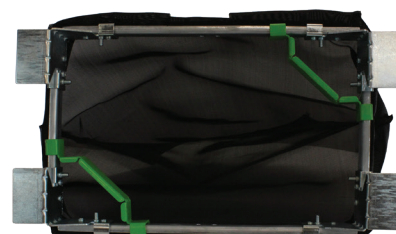
## Filtres d'entrée ronds avec sac tissé FX

Diamètre mm (po)	Matériau du Cadre	Produit Number
Ouvertures jusqu'à 300-400 (16) de diamètre	Zinc/Galvanisé	62SRDFX
Ouvertures jusqu'à 600 (24) de diamètre	Zinc/Galvanisé	62MRDFX
Ouvertures jusqu'à 900 (36) de diamètre	Zinc/Galvanisé	62LRDFX



## Filtres d'entrée rectangulaires avec sac tissé FX

Dimensions mm (po)	Matériau du Cadre	Produit Number
300 x 300 à 375 x 375 (12 x 12 à 15 x 15) ouvertures ou 1600 (64) perimeter	Zinc/Galvanisé	62SSQFX
Jusqu'à 600 x 600 (24 x 24) ouvertures ou 2 400 (96) périmètre	Zinc/Galvanisé	62MSQFX
Jusqu'à 900 x 600 (36 x 24) ouvertures ou 3 000 (120) périmètre	Zinc/Galvanisé	62LSQFX
Ensemble typique de 2 pièces pour s'adapter à une ouverture allant jusqu'à 1 200 x 900 (48 x 36)	Zinc/Galvanisé	62XLSQFX



## Boîte de trottoir rectangulaire avec sac tissé FX

Dimensions mm (po)	Matériau du Cadre	Produit Number
300 x 300 à 375 x 375 (12 x 12 à 15 x 15) périmètre or 1 600 (64) périmètre	Zinc/Galvanisé	62SCBFX
Jusqu'à 600 x 600 (24 x 24) ouvertures ou 2 400 (96) perimeter	Zinc/Galvanisé	62MCBFX
Jusqu'à 900 x 600 (36 x 24) ouvertures ou 3 000 (120) perimeter	Zinc/Galvanisé	62LCBFX
Ensemble typique de 2 pièces pour s'adapter à une ouverture allant jusqu'à 1 200 x 900 (48 x 36)	Zinc/Galvanisé	62XLCBFX

# Traitement des eaux pluviales

Filtres d'entrée FlexStorm pour puisards Nyloplast

## Filtres d'entrée ronds Pure (permanents)

Taille de la grille ronde* mm (po)	Sac tissé FX	Sac PCP (+ pochette d'huile)
300 (12) Fonte Nyloplast	6212NYFX	6212NYPCP
375 (15) Fonte Nyloplast	6215NYFX	6215NYPCP
450 (18) Fonte Nyloplast	6218NYFX	6218NYPCP
600 (24) Fonte Nyloplast	6224NYFX	6224NYPCP
750 (30) Fonte Nyloplast	6230NYFX	6230NYPCP



## Filtres d'entrée ronds Lite (temporaires)

Taille de la grille ronde* mm (po)	Produit Number
300 (12) Fonte Nyloplast	62LITENY12
375 (15) Fonte Nyloplast	62LITENY15
450 (18) Fonte Nyloplast	62LITENY18
600 (24) Fonte Nyloplast	62LITENY24
750 (30) Fonte Nyloplast	62LITENY30



\* Le cadre des filtres d'entrée ADS est conçu pour les grilles en fonte standard et piétonnières. Les grilles en dôme et les grilles à encastrer nécessitent un ensemble de support spécial. Lors de la commande pour des entrées de route et d'autoroute rectangulaires ou des entrées de trottoir, les filtres seront installés sur la plaque de base des pièces en fonte. Certaines de ces pièces de base en fonte nécessitent une plaque de transition pour s'adapter aux filtres d'entrée ADS de diamètre standard de 300 à 450 mm (12 po à 18). Le service à la clientèle d'ADS identifiera les plaques de transition appropriées, qui seront expédiées avec le filtre d'entrée.

## Outil d'entretien

Produit	Code de produit
Outil d'entretien et de dépose de grille	62UMT

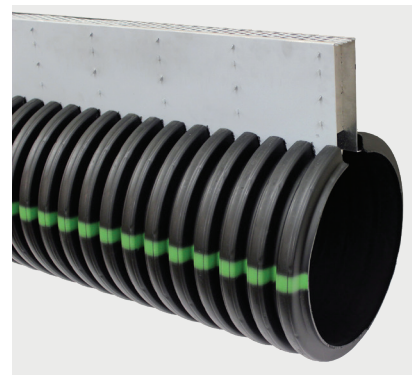


# Drains linéaires

## Drains à fente Duraslot

### Tuyau

Diamètre mm (po)	Hauteur de la fente mm (po)	Code de produit	
		Grille galvanisée*	Sans grille**
100 (4)	64 (2,5)	0420DS	0420DSOT
	150 (6)	0460DS	0460DSOT
	Variable (jusqu'à 600 (24) de hauteur de fente)	0490DS	0490DSOT
150 (6)	64 (2,5)	0620DS	0620DSOT
	150 (6)	0660DS	0660DSOT
	Variable (jusqu'à 600 (24) de hauteur de fente)	0690DS	0690DSOT
200 (8)	64 (2,5)	0820DS	0820DSOT
	150 (6)	0860DS	0860DSOT
	Variable (jusqu'à 600 (24) de hauteur de fente)	0890DS	0890DSOT
250 (10)	64 (2,5)	1020DS	1020DSOT
	150 (6)	1060DS	1060DSOT
	Variable (jusqu'à 600 (24) de hauteur de fente)	1090DS	1090DSOT
300 (12)	64 (2,5)	1220DS	1220DSOT
	150 (6)	1260DS	1260DSOT
	Variable (jusqu'à 600 (24) de hauteur de fente)	1290DS	1290DSOT
	Variable (jusqu'à 600-900 (24-36) de hauteur de fente)	1290DSDT	1290DSDTOT
375 (15)	150 (6)	1560DS	1560DSOT
	Variable (jusqu'à 600 (24) de hauteur de fente)	1590DS	1590DSOT
	Variable (jusqu'à 600-900 (24-36) de hauteur de fente)	1590DSDT	1590DSDTOT
450 (18)	150 (6)	1860DS	1860DSOT
	Variable (jusqu'à 600 (24) de hauteur de fente)	1890DS	1890DSOT
	Variable (jusqu'à 600-900 (24-36) de hauteur de fente)	1890DSDT	1890DSDTOT
600 (24)	150 (6)	2460DS	2460DSOT
	Variable (jusqu'à 600 (24) de hauteur de fente)	2490DS	2490DSOT
	Variable (jusqu'à 600-900 (24-36) de hauteur de fente)	2490DSDT	2490DSDTOT
750 (30)	150 (6)	3060DS	3060DSOT
	Variable (jusqu'à 600 (24) de hauteur de fente)	3090DS	3090DSOT
	Variable (jusqu'à 600-900 (24-36) de hauteur de fente)	3090DSDT	3090DSDTOT
900 (36)	150 (6)	3660DS	3660DSOT
	Variable (jusqu'à 600 (24) de hauteur de fente)	3690DS	3690DSOT
	Variable (jusqu'à 600-900 (24-36) de hauteur de fente)	3690DSDT	3690DSDTOT



\* La grille galvanisée est conforme aux normes ADS et résiste aux talons avec une surface ouverte de 64 %. Les applications incluent : rue et autoroute publiques, aéroports, quais de chargement, installations sportives, stationnements et sols industriels.

\*\* L'ouverture n'a pas de grille et à une ouverture de 44 mm (1¾ po) avec une surface ouverte à 100 %. Les applications incluent : rue et autoroute publiques.

# Drains linéaires

## Drains à fente Duraslot

### Manchons\*

Diamètre mm (po)	Raccord compatible avec le code produit	Code de produit
100 (4)	0420DS	0421DS
	0460DS	0426DS
	0490DS	0491DS
150 (6)	0620DS	0621DS
	0660DS	0626DS
	0690DS	0691DS
200 (8)	0820DS	0821DS
	0860DS	0821DS
	0890DS	0891DS
250 (10)	1020DS	1021DS
	1060DS	1026DS
	1090DS	1091DS
300 (12)	1220DS	1221DS
	1260DS	1226DS
	1290DS/1290DSDT	1291DS
375 (15)	1560DS	1526DS
	1590DS/1590DSDT	1591DS
450 (18)	1860DS	1826DS
	1890DS/1890DSDT	1891DS
600 (24)	2460DS	2426DS
	2490DS/2490DSDT	2491DS
750 (30)	3060DS	3026DS
	3090DS/3090DSDT	3091DS
900 (36)	3660DS	3626DS
	3690DS/3690DSDT	3691DS



\* Un manchon est nécessaire pour chaque raccord de tuyau Duraslot à Duraslot ou de raccord fabriqué.

ADS fabrique des coudes Duraslot avec des coudes typiques (11,25°, 22,5°, 45° et 90°). Les raccords sont disponibles en tant que raccords principaux (fente à travers le dessus du tuyau principal), raccords à encastrer (le bouchon fait face vers le bas) ou trois fentes de branche (fente sur les trois branches). Tous les coudes et raccords utilisent la pièce no 990DS, mais veuillez indiquer le diamètre du tuyau et préciser le coude ou le raccord requis sur la description.

# Drains linéaires

## Drains à fente Duraslot

### Bouchons

Diamètre mm (po)	Raccord compatible avec le code produit	Code de produit
100 (4)	0420DS/0460DS	0433DS
	0490DS	0493DS
150 (6)	0620DS/0660DS	0633DS
	0690DS	0693DS
200 (8)	0820DS/0860DS	0833DS
	0890DS	0893DS
250 (10)	1020DS/1060DS	1033DS
	1090DS	1093DS
300 (12)	1220DS/1260DS	1233DS
	1290DS/1290DSDT	1293DS
375 (15)	1560DS	1533DS
	1590DS/1590DSDT	1593DS
450 (18)	1860DS	1833DS
	1890DS/1890DSDT	1893DS
600 (24)	2460DS	2433DS
	2490DS/2490DSDT	2493DS
750 (30)	3060DS	3033DS
	3090DS/3090DSDT	3093DS
900 (36)	3660DS	3633DS
	3690DS/3690DSDT	3693DS



### Adaptateurs

Diamètre mm (po)	Raccord compatible avec le code produit	Code de produit
100 (4)	0420DS/0460DS	0462DS
	0490DS	0496DS
150 (6)	0620DS/0660DS	0662DS
	0690DS	0696DS
200 (8)	0820DS/0860DS	0862DS
	0890DS	0896DS
250 (10)	1020DS/1060DS	1062DS
	1090DS	1096DS
300 (12)	1220DS/1260DS	1262DS
	1290DS/1290DSDT	1296DS
375 (15)	1560DS	1562DS
	1590DS/1590DSDT	1596DS
450 (18)	1860DS	1862DS
	1890DS/1890DSDT	1896DS
600 (24)	2460DS	2462DS
	2490DS/2490DSDT	2496DS
750 (30)	3060DS	3062DS
	3090DS/3090DSDT	3096DS
900 (36)	3660DS	3662DS
	3690DS/3690DSDT	3696DS



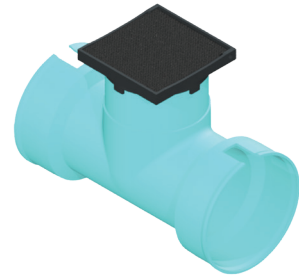
\* Un adaptateur est nécessaire pour passer de Duraslot, N-12, SaniTite HP à HP Storm et toute structure en béton.

# Drains linéaires

## Drains à fente Duraslot

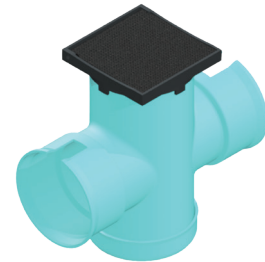
### Raccord Nyloplast pour nettoyage Duraslot\*

Description de Produit mm (po)	Code de produit
Té 300 (12) avec couvercle solide 300 (12)	1265AGDS
Té 375 (15) avec couvercle solide 300 (12)	1565AGDS
Té 450 (18) avec couvercle solide 300 (12)	1865AGDS
Té 600 (24) avec couvercle solide 300 (12)	2465AGDS



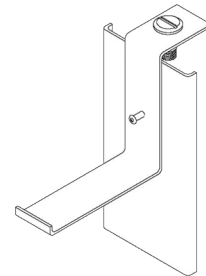
### Puissard Nyloplast pour nettoyage Duraslot\*

Description de Produit mm (po)	Code de produit
Bassin 300 (12) avec couvercle solide 300 (12)	2812AG3
Bassin 375 (15) avec couvercle solide 300 (12)	2815AG3
Bassin 450 (18) avec couvercle solide 300 (12)	2818AG3
Bassin 600 (24) avec couvercle solide 300 (12)	2824AG3



### Ancrages de grille Duraslot

Description de Produit mm (po)	Code de produit
Pour 100 (4) Duraslot avec 64 (2.5) hauteurs de fente	GASDS
Pour 150-300 (6-12) Duraslot avec 64 (2.5) hauteurs de fente	GAMDS
Pour 100-900 (4-36) Duraslot avec 150 (6) hauteurs de fente	GALDS



\* Pour chaque raccordement de Duraslot à Nyloplast, veuillez demander un ancrage de grille.

# Drains linéaires

## Drain à fente Duraslot XL

### Tuyau

Diamètre mm (po)	Hauteur de la fente mm (po)	Code de produit
150 (6)	64 (2,5)	0620DSXL
	150 (6)	0660DSXL
	Variable (jusqu'à 600 (24) de hauteur de fente)	0690DSXL
200 (8)	64 (2,5)	0820DSXL
	150 (6)	0860DSXL
	Variable (jusqu'à 600 (24) de hauteur de fente)	0890DSXL
250 (10)	64 (2,5)	1020DSXL
	150 (6)	1060DSXL
	Variable (jusqu'à 600 (24) de hauteur de fente)	1090DSXL
300 (12)	64 (2,5)	1220DSXL
	150 (6)	1260DSXL
	Variable (jusqu'à 600 (24) de hauteur de fente)	1290DSXL
	Variable (jusqu'à 600-900 (24-36) de hauteur de fente)	1290SDTXL
375 (15)	150 (6)	1560DSXL
	Variable (jusqu'à 600 (24) de hauteur de fente)	1590DSXL
	Variable (jusqu'à 600-900 (24-36) de hauteur de fente)	1590SDTXL
450 (18)	150 (6)	1860DSXL
	Variable (jusqu'à 600 (24) de hauteur de fente)	1890DSXL
	Variable (jusqu'à 600-900 (24-36) de hauteur de fente)	1890SDTXL
600 (24)	150 (6)	2460DSXL
	Variable (jusqu'à 600 (24) de hauteur de fente)	2490DSXL
	Variable (jusqu'à 600-900 (24-36) de hauteur de fente)	2490SDTXL
750 (30)	150 (6)	3060DS
	Variable (jusqu'à 600 (24) de hauteur de fente)	3090DSXL
	Variable (jusqu'à 600-900 (24-36) de hauteur de fente)	3090SDTXL
900 (36)	150 (6)	3660DSXL
	Variable (jusqu'à 600 (24) de hauteur de fente)	3690DSXL
	Variable (jusqu'à 600-900 (24-36) de hauteur de fente)	3690SDTXL



# Drains linéaires

## Drain à fente Duraslot XL

### Grilles\*

Type de grille mm (po)	Code de produit
125 x 500 (5 x 20) Standard	0520XLDIS
125 x 500 (5 x 20) Piétonne	0520XLDIW

\* Les grilles s'adaptent à tous les diamètres de tuyaux Duraslot XL.



Grille Standard



Grille Pedestrian

### Manchons\*\*

Diamètre mm (po)	Raccord Compatible with Code de produit	Code de produit
150 (6)	0620DSXL/0660DSXL/0690DSXL	0691DSXL
200 (8)	0820DSXL/0860DSXL/0890DSXL	0891DSXL
250 (10)	1020DSXL/1060DSXL/1090DSXL	1091DSXL
300 (12)	1220DSXL/1260DSXL/ 1290DSXL	1291DSXL
375 (15)	1560DSXL/1590DSXL	1591DSXL
450 (18)	1860DSXL/1890DSXL	1891DSXL
600 (24)	2460DSXL/2490DSXL	2491DSXL
750 (30)	3060DSXL/3090DSXL	3091DSXL
900 (36)	3660DSXL/3690DSXL	3691DSXL

\*\* Un manchon est nécessaire pour chaque raccordement de tuyau Duraslot à Duraslot ou de raccord fabriqué.



ADS fabrique des coudes Duraslot avec des coudes typiques (11,25°, 22,5°, 45° et 90°). Les raccords sont disponibles en tant que raccords principaux (fente à travers le dessus du tuyau principal), raccords à encastrer (le bouchon fait face vers le bas) ou trois fentes de branche (fente sur les trois branches). Tous les coudes et raccords utilisent la pièce no 990DS, mais veuillez indiquer le diamètre du tuyau et préciser le coude ou le raccord requis sur la description.

# Drains linéaires

## Drain à fente Duraslot XL

### Bouchons

Diamètre mm (po)	Raccord compatible avec le code produit	Code de produit
150 (6)	0620DSXL/0660DSXL	0633DSXL
	0690DSXL	0693DSXL
200 (8)	0820DSXL/0860DSXL	0833DSXL
	0890DSXL	0893DSXL
250 (10)	1020DSXL/1060DSXL	1033DSXL
	1090DSXL	1093DSXL
300 (12)	1220DSXL/1260DSXL	1233DSXL
	1290DSXL	1293DSXL
375 (15)	1560DSXL	1533DSXL
	1590DSXL	1593DSXL
450 (18)	1860DSXL	1833DSXL
	1890DSXL	1893DSXL
600 (24)	2460DSXL	2433DSXL
	2490DSXL	2493DSXL
750 (30)	3060DSXL	3033DSXL
	3090DSXL	3093DSXL
900 (36)	3660DSXL	3633DSXL
	3690DSXL	3693DSXL



### Adaptateurs

Diamètre mm (po)	Raccord compatible avec le code produit	Code de produit
150 (6)	0620DSXL/0660DSXL	0662DSXL
	0690DSXL	0696DSXL
200 (8)	0820DSXL/0860DSXL	0862DSXL
	0890DSXL	0896DSXL
250 (10)	1020DSXL/1060DSXL	1062DSXL
	1090DSXL	1096DSXL
300 (12)	1220DSXL/1260DSXL	1262DSXL
	1290DSXL	1296DSXL
375 (15)	1560DSXL	1562DSXL
	1590DSXL	1596DSXL
450 (18)	1860DSXL	1862DSXL
	1890DSXL	1896DSXL
600 (24)	2460DSXL	2462DSXL
	2490DSXL	2496DSXL
750 (30)	3060DSXL	3062DSXL
	3090DSXL	3096DSXL
900 (36)	3660DSXL	3662DSXL
	3690DSXL	3696DSXL



\* Un adaptateur est nécessaire pour passer de Duraslot à N-12, HP Storm et toute structure en béton.

# Systèmes de traitement des eaux usées résidentiel

## Chambres Arc et accessoires

### Chambres Arc\*



Arc 18



Arc 24



Arc 36



Arc 36HC



Arc 36LP

Type	Dimensions L x L x H mm (po)	Capacité m <sup>3</sup> (pi <sup>3</sup> )	Code de produit
Arc 18	1 702 x 406 x 300 (67 x 16 x 12)	0,10 (3,42)	1812BD
Arc 24	1 702 x 572 x 300 (67 x 22,5 x 12)	0,14 (5,02)	2412BD
Arc 36	1 600 x 876 x 330 (63 x 34,5 x 13)	0,23 (8,00)	3613BD3
Arc 36HC	1 600 x 876 x 400 (63 x 34,5 x 16)	0,30 (10,70)	3616BD3
Arc 36LP	1 600 x 864 x 200 (63 x 34 x 8)	0,17 (5,84)	3608BD

\* Toutes les chambres Arc ont une capacité de charge de H-10.

### Bouchons Arc, manchon de port latéral, plaque d'éclaboussures



Bouchons d'extrémité



Manchon de port latéral

Type	Code de produit
Bouchon Arc 18	1802BD
Bouchon Arc 24	2402BD
Bouchon Arc 36HC	3606BD2
Bouchon Arc 36LP	3624LPEC
Manchon de port latéral Arc 24	2403BD
Manchon de port latéral Arc 36	3604BD
Manchon de port latéral Arc 36HC	3607BD
Plaque d'éclaboussures	0068BD

# Systemes de traitement des eaux usées residential

## Chambres/accessoires Biodiffuser et Septic Stack

### Chambres Biodiffuser



1600BD



1620BD

Type mm (po)	Capacité de charge	Dimensions L x L x H mm (po)	Capacité m <sup>3</sup> (pi <sup>3</sup> )	Code de produit
400 (16) Hi Capacity	H-10	1 930 x 863 x 400 (76 x 34 x 16)	0,39 (13,6)	1600BD
400 (16) Hi Capacity	H-20	1 930 x 863 x 400 (76 x 34 x 16)	0,39 (13,6)	1620BD

### Bouchons Biodiffuser, Section angulaire



1601BD



1622BD

Type mm (po)	Code de produit
Bouchon 400 (16)	1601BD
Section angulaire 400 (16) 0-22°	1622BD

### Systemes Septic Stack



9 Pipe Septic Stack

Description mm (po)	Longueur Nominale m (pi)	Code de produit
100 (4) 9 Tuyaux perforés	3 (10)	04710090
100 (4) 11 Tuyaux perforés	3 (10)	04710110
100 (4) 13 Tuyaux perforés	3 (10)	04710130
3611 Système de tuyau perforé 100 (4)	3 (10)	04710110
3613 Système de tuyau perforé 100 (4)	3 (10)	04710130

# Systemes de traitement des eaux usées residentiel

## Accessoires

### Boîte de distribution

Description	Code de produit
Boîte de distribution régulière multi-usage	1369AB
Boîte de distribution multi-usage en pente	1370AB
Bouchon de boîte de distribution régulière	1379AB
Bouchon de boîte de distribution en pente	1380AB



1369AB



1370AB

### Valve "Bull Run"



Description mm (po)	Code de produit
Valve "Bull Run" avec clé 600 (24)	4182FG



### Puisard d'eau usée

Description mm (po)	Code de produit
kit de couvercle pour puisard d'eau usée	1530ADLX



# Drainage de fondation

## *Doublures et couvercles de puisard; joints d'étanchéité*

### Doublure de puisard

Description L (gal)	Dimensions mm (po)	Produit Code
Doublure de puisard 53 (14)	450 x 600 (18 x 24)	1524ADH
Doublure de puisard verrouillable 72 (19)	450 x 750 (18 x 30)	1530ADH
doublure ventilée à double usage contre le radon 53 (14)	450 x 600 (18 x 24)	1524ADR



1524ADH



1530ADH



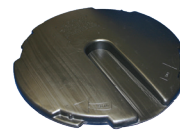
1524ADR

### Couvercle de doublure de puisard

Description	Dimensions mm (po)	Code de produit
Couvercle solide et verrouillable	450 (18)	1537ADL
Couvercle enoché et verrouillable	450 (18)	1537ADNL
Couvercle avec encoche central et verrouillable	450 (18)	1537ADCNL



1537ADL



1537ADNL



1537ADCNL

### Joint d'étanchéité

Taille Tuyau mm (po)	Diamètre minimum du trou recommandé mm (po)	Distance minimale du radier du tuyau au radier de la structure mm (po)	Code de produit
300 (12)	495 (19,50)	94 (3,70)	1202PS
375 (15)	584 (23,00)	102 (4,00)	1502PS
450 (18)	673 (26,50)	107 (4,20)	1802PS
600 (24)	845 (33,25)	114 (4,50)	2402PS
750 (30)	1,029 (40,50)	132 (5,20)	3002PS
900 (36)	1,194 (47,00)	140 (5,50)	3602PS
1050 (42)	1,346 (53,00)	146 (5,75)	4202PS
1200 (48)	1,499 (59,00)	146 (5,75)	4802PS
1350 (54)*	1,651 (65,00)	163 (6,40)	5402PS
1500 (60)	1,829 (72,00)	163 (6,40)	6002PS



# Géosynthétiques

## Non-tissé

### Travaux civils légers



Poids g (oz)	Taille Largeur x Longueur m (pi)	Taille du rouleau m <sup>2</sup> (vg <sup>2</sup> )	Produit Code
85 (3,0)	0,91 x 109,7 (3,0 x 360)	100 (120)	0311TA
	1,2 x 109,7 (4,0 x 360)	134 (160)	0311TB
	1,9 x 109,7 (6,3 x 360)	209 (250)	0311TF
	2,3 x 109,7 (7,5 x 360)	251 (300)	0311TT
	3,8 x 109,7 (12,5 x 360)	418 (500)	0311TG
	4,6 x 109,7 (15,0 x 360)	502 (600)	0311TS
99 (3,5)	0,91 x 109,7 (3,0 x 360)	100 (120)	0351TA
	1,2 x 109,7 (4,0 x 360)	134 (160)	0351TB
	1,5 x 109,7 (5,0 x 360)	167 (200)	0351TD
	1,9 x 109,7 (6,3 x 360)	209 (250)	0351TF
	2,3 x 109,7 (7,5 x 360)	251 (300)	0351TT
	3,8 x 109,7 (12,5 x 360)	418 (500)	0351TG
	4,6 x 109,7 (15,0 x 360)	502 (600)	0351TS
113 (4,0)	0,91 x 109,7 (3,0 x 360)	100 (120)	0401TA
	1,2 x 109,7 (4,0 x 360)	134 (160)	0401TB
	1,5 x 109,7 (5,0 x 360)	167 (200)	0401TD
	1,9 x 109,7 (6,3 x 360)	209 (250)	0401TF
	2,3 x 109,7 (7,5 x 360)	251 (300)	0401TT
	3,8 x 109,7 (12,5 x 360)	418 (500)	0401TG
	4,6 x 109,7 (15,0 x 360)	502 (600)	0401TS
128 (4,5)	0,91 x 109,7 (3,0 x 360)	100 (120)	0451TA
	1,2 x 109,7 (4,0 x 360)	134 (160)	0451TB
	1,5 x 109,7 (5,0 x 360)	167 (200)	0451TD
	1,9 x 109,7 (6,3 x 360)	209 (250)	0451TF
	2,3 x 109,7 (7,5 x 360)	251 (300)	0451TT
	3,8 x 109,7 (12,5 x 360)	418 (500)	0451TG
	4,6 x 109,7 (15,0 x 360)	502 (600)	0451TS



# Géosynthétiques

## Non-tissé

### Travaux civils moyens



Poids g (oz)	Taille Largeur x Longueur m (pi)	Taille du rouleau m <sup>2</sup> (vg <sup>2</sup> )	Produit Code
170 (6,0)	0,91 x 109,7 (3,0 x 360)	100 (120)	0601TA
	1,5 x 109,7 (5,0 x 360)	167 (200)	0601TD
	1,9 x 109,7 (6,3 x 360)	209 (250)	0601TF
	2,3 x 109,7 (7,5 x 360)	251 (300)	0601TT
	3,8 x 109,7 (12,5 x 360)	418 (500)	0601TG
	4,6 x 91,4 (15,0 x 300)	418 (500)	0601TS
198 (7,0)	1,5 x 109,7 (5,0 x 360)	167 (200)	0701TD
	1,9 x 109,7 (6,3 x 360)	209 (250)	0701TF
	2,3 x 109,7 (7,5 x 360)	251 (300)	0701TT
	3,8 x 109,7 (12,5 x 360)	418 (500)	0701TG
	4,6 x 91,4 (15,0 x 300)	418 (500)	0701TS
227 (8,0)	3,8 x 109,7 (12,5 x 360)	418 (500)	0801TG
	4,6 x 91,4 (15,0 x 300)	418 (500)	0801TS



### Travaux civils lourd



Poids g (oz)	Taille Largeur x Longueur m (pi)	Taille du rouleau m <sup>2</sup> (vg <sup>2</sup> )	Produit Code
283 (10,0)	4,6 x 91,4 (15,0 x 300)	418 (500)	1001TS
340 (12,0)	4,6 x 91,4 (15,0 x 300)	418 (500)	1201TS
454 (16,0)	4,6 x 91,4 (15,0 x 300)	418 (500)	1601TSS

### Environnemental



Poids g (oz)	Taille Largeur x Longueur m (pi)	Taille du rouleau m <sup>2</sup> (vg <sup>2</sup> )	Produit Code
184 (6,5)	4,6 x 274 (15,0 x 900)	1 254 (1 500)	0651TS
227 (8,0)	4,6 x 210 (15,0 x 690)	962 (1 150)	0861TS
283 (10,0)	4,6 x 91,4 (15,0 x 300)	418 (500)	1071TS
340 (12,0)	4,6 x 146 (15,0 x 480)	669 (800)	1291TS

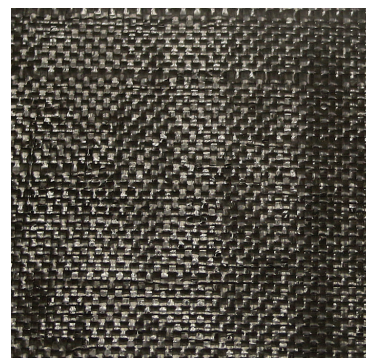
# Géosynthétiques

## Tissé

### Stabilisation



Traction graduelle	Taille Largeur x Longueur m (pi)	Taille du rouleau m <sup>2</sup> (vg <sup>2</sup> )	Produit Code
200	3,8 x 131,7 (12,5 x 432)	502 (600)	200WTK
	4,6 x 109,7 (15,0 x 360)	502 (600)	200WTS
	5,3 x 94,2 (17,5 x 309)	502 (600)	200WTM
250	3,8 x 109,7 (12,5 x 360)	418 (500)	250WTK
	4,6 x 109,7 (15,0 x 360)	502 (600)	250WTS
	5,3 x 78,6 (17,5 x 258)	418 (500)	250WTM
315	3,8 x 109,7 (12,5 x 360)	418 (500)	315WTK
	4,6 x 91,4 (15 x 300)	418 (500)	315WTS
	5,3 x 78,6 (17,5 x 258)	418 (500)	315WTM
	3,8 x 109,7 (2,5 x 360)	418 (500)	315WTK



### Monofilament



Taille Largeur x Longueur m (pi)	Taille du rouleau m <sup>2</sup> (vg <sup>2</sup> )	Produit Code
3,6 x 91,4 (12,0 x 300)	334 (400)	104FWF
3,8 x 91,4 (12,5 x 300)	348 (417)	111FTKW
3,6 x 91,4 (12,0 x 300)	334 (400)	117FTK

### Moyen



Taille Largeur x Longueur m (pi)	Taille du rouleau m <sup>2</sup> (vg <sup>2</sup> )	Produit Code
4,6 x 91,4 (15 x 300)	418 (500)	02X2HFTS
4,6 x 91,4 (15 x 300)	418 (500)	270HPTS
5,3 x 78,6 (17,5 x 258)	418 (500)	270HPTS
5,3 x 78,6 (17,5 x 258)	418 (500)	370HPTS
4,6 x 91,4 (15 x 300)	418 (500)	570HPTS

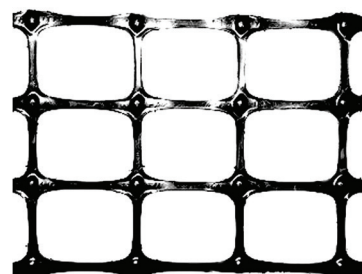
# Géosynthétiques

## Géogridde, tissu de pavage et barrière anti-érosion

### Biaxial



Taille Largeur x Longueur m (pi)	Taille du rouleau m <sup>2</sup> (vg <sup>2</sup> )	Produit Code
3,8 x 100 (12,5 x 328)	380 (455)	BX114
3,8 x 75 (12,5 x 246)	286 (342)	BX124
3,8 x 100 (12,5 x 328)	380 (455)	BX224
3,8 x 50 (12,5 x 164)	190 (228)	BX154
3,8 x 50 (12,5 x 164)	190 (228)	BX150
3,8 x 100 (12,5 x 328)	380 (455)	BX1515
3,8 x 50 (12,5 x 164)	190 (228)	BX374



### Tissu de pavage



Taille Largeur x Longueur m (pi)	Taille du rouleau m <sup>2</sup> (vg <sup>2</sup> )	Produit Code
3,8 x 109,7 (12,5 x 360)	418 (500)	4598TG
4,6 x 109,7 (15,0 x 360)	502 (600)	4598TS
3,8 x 109,7 (12,5 x 360)	418 (500)	4599TG



### Barrière anti-érosion



Description m (pi)	Produit Code
0,6 x 30 (2 x 100) roll with 11 hardwood stakes	3301WE
0,9 x 30 (3 x 100) roll with 11 hardwood stakes	3302WE
0,9 x 30 (3 x 100) AASHTO M288 Silt Fence with 17 hardwood stakes	3302WP



3301WE



3301WP

# Géosynthétiques

*Couvertures anticorrosion, Tapis de renforcement de gazon, Tapis de protection du sol*

## Couvertures anticorrosion



Taille Largeur x Longueur m (pi)	Taille du rouleau m <sup>2</sup> (vg <sup>2</sup> )	Description	Produit Code
2,4 x 34,3 (8 x 112,5)	84 (100)	Paille à simple filet	OOS1TT
2,4 x 34,3 (8 x 112,5)	84 (100)	Paille à double filet	OOS2TT
2,4 x 34,3 (8 x 112,5)	84 (100)	Coco/Paille	OCS2TT
2,4 x 34,3 (8 x 112,5)	84 (100)	100% noix de Coco	OOVg2 TT
2,4 x 34,3 (8 x 112,5)	84 (100)	Paille à simple filet tout naturel	OOS1AN
2,4 x 34,3 (8 x 112,5)	84 (100)	Paille à double filet tout naturel	OOS2AN
2,4 x 34,3 (8 x 112,5)	84 (100)	Coco/Paille tout naturel	OCS2AN
2,4 x 34,3 (8 x 112,5)	84 (100)	100% noix de Coco tout naturel	OOVg2 AN



OOS1TT,  
OOS2TT

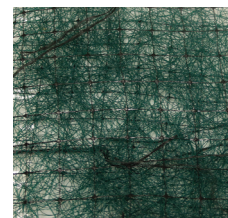


OOVG2 TT

## Tapis de renforcement de gazon permanent



Taille Largeur x Longueur m (pi)	Taille du rouleau m <sup>2</sup> (vg <sup>2</sup> )	Code de produit
2,4 x 34,1 (8 x 112)	84 (100)	PP58GTR
2,4 x 34,1 (8 x 112)	84 (100)	PP510GTR
2,4 x 34,1 (8 x 112)	84 (100)	PP512GTR



## Épingles à tapis



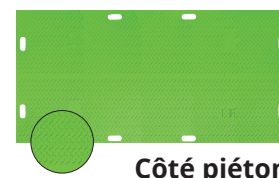
Taille in (mm)	Quantity	Code de produit
50 (6) Staple	1000/box	3206TP
300 (12) Pin	100/box	3212TP
450 (18) Pin	100/box	3218TP



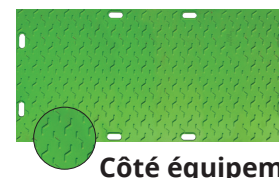
## Tapis de protection du sol



Taille width x Longueur m (pi)	Code de produit
0,6 x 2,4 (2 x 8)	BAM28
1,2 x 2,4 (4 x 8)	BAM48



Côté piéton



Côté équipement

## Tapis de renforcement de gazon permanent



Taille Largeur x Longueur m (pi)	Taille du rouleau m <sup>2</sup> (vg <sup>2</sup> )	Code de produit
2,4 x 41 (8 x 135)	100 (120)	PP5XGTR
2,4 x 41 (8 x 135)	100 (120)	PP5HD8GTR

# Géosynthétiques

## Tissu septique

### Non tissé "Spunbond"



Poids g (oz)	Taille Largeur x Longueur m (pi)	Taille du rouleau m <sup>2</sup> (vg <sup>2</sup> )	Code de produit
43 (1,5)	0,9 x 91,4 (3,0 x 300)	84 (100)	3151TA
	1,2 x 91,4 (4,0 x 300)	111 (133)	3151TB
	1,9 x 91,4 (6,3 x 300)	174 (208)	3151TE
	3,8 x 91,4 (12,6 x 300)	351 (420)	3151TG
57 (2,0)	0,9 x 91,4 (3,0 x 300)	84 (100)	3201TA
	1,9 x 91,4 (6,3 x 300)	174 (208)	3201TE
	1,2 x 91,4 (4,0 x 300)	111 (133)	3201TB
	3,8 x 91,4 (12,6 x 300)	351 (420)	3201TG
85 (3,0)	0,9 x 91,4 (3,0 x 300)	84 (100)	3301TA
	1,2 x 91,4 (4,0 x 300)	111 (133)	3301TB
	1,9 x 91,4 (6,3 x 300)	174 (208)	3301TE
	3,8 x 91,4 (12,6 x 300)	351 (420)	3301TG
113 (4,0)	3,8 x 91,4 (12,6 x 300)	351 (420)	3401TG
170 (6,0)	1,2 x 91 (3,8 x 300)	351 (420)	3601TG



### Tissu septique



Poids g (oz)	Taille Largeur x Longueur m (pi)	Taille du rouleau m <sup>2</sup> (vg <sup>2</sup> )	Code de produit
14 (0,5)	0,9 x 91,4 (3,0 x 300)	84 (100)	2636RB
	0,9 x 457,2 (3,0 x 1 500)	418 (500)	2736RB
	1,2 x 457,2 (4,0 x 1 500)	558 (667)	2748RB
	1,5 x 457,2 (5,0 x 1 500)	696 (833)	2760RB
	1,8 x 457,2 (6,0 x 1 500)	836 (1 000)	2772RB
20 (0,7)	0,9 x 91,4 (3,0 x 300)	84 (100)	2836RB
	0,9 x 457,2 (3,0 x 1 500)	418 (500)	2936RB
	1,2 x 457,2 (4,0 x 1 500)	558 (667)	2948RB
	1,8 x 457,2 (6,0 x 1 500)	836 (1 000)	2972RB









adspipe.ca

Les « Conditions générales de vente » d'ADS sont disponibles sur le site Web d'ADS à l'adresse [www.adspipe.com](http://www.adspipe.com).  
Advanced Drainage Systems, le logo ADS, la bande verte, ADS 3000 TripleWall®, Duraslot®, Co-Ex®, N-12®, SaniTite® HP, MEGA GREEN™, Inserta Tee®, Arc™, Biodiffuser™, Flexstorm®, Catch-It®, StormTech®, Nyloplast®, Envirohood™, Channel-Flow®, et ADS PolyFlex™ sont des marques déposées de Advanced Drainage Systems, Inc. Hickenbottom® est une marque déposée de Hickenbottom, Inc. Mar Mac® est une marque déposée de Mar Mac Construction Products Co., Inc.  
© 2026 Advanced Drainage Systems, Inc. #10524\_Q 03/26 MH

**///ADS**