

SERIE IM TANQUES DE AGUA POTABLE

IM-550C • IM-1280C • IM-1760C

Los tanques de agua potable Infiltrator serie IM son ligeros, fuertes y duraderos. Estos diseños de tanque potables y herméticos se ofrecen con tapas Infiltrator para agua potable de alta resistencia. Los tanques Infiltrator moldeados a inyección brindan una mejora revolucionaria en el diseño de tanques de plástico, ofreciendo una excepcional resistencia e impermeabilidad a largo plazo. Los tanques de agua potable Infiltrator de la serie IM están disponibles en capacidades de 552 galones, 1287 galones y 1787 galones.



Características y beneficios



Sólida construcción de polipropileno moldeado por inyección.



Certificado por NSF/ANSI 61 para el uso potable



La construcción ligera de plástico y orejetas de izado incorporadas permiten una fácil entrega y manejo.



Las tapas integrales verdes de alta resistencia se interconectan con las soluciones de elevador de tuberías y los elevadores EZsnap.



Los puertos de acceso reforzados estructuralmente eliminan la distorsión durante la instalación y el bombeo.



Mamparos de fibra de vidrio y nervaduras estructurales reforzadas ofrecen resistencia adicional.

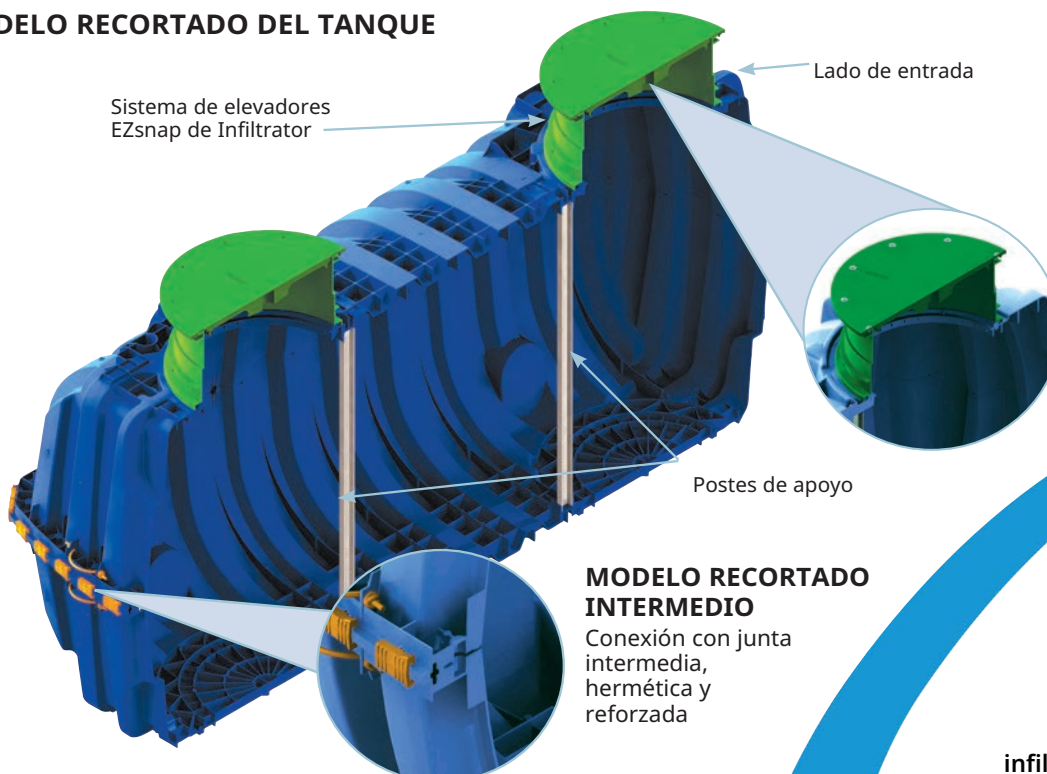


Adecuado para el uso como tanque de bomba potable, tanque de recolección de agua de lluvia o tanque de almacenamiento de agua.



No se requieren procedimientos especiales de instalación, relleno o llenado de agua.

MODELO RECORTADO DEL TANQUE



MODELO RECORTADO DE TAPA DE ALTA RESISTENCIA
Puerto de acceso estructural reforzado de 24"

MODELO RECORTADO INTERMEDIO

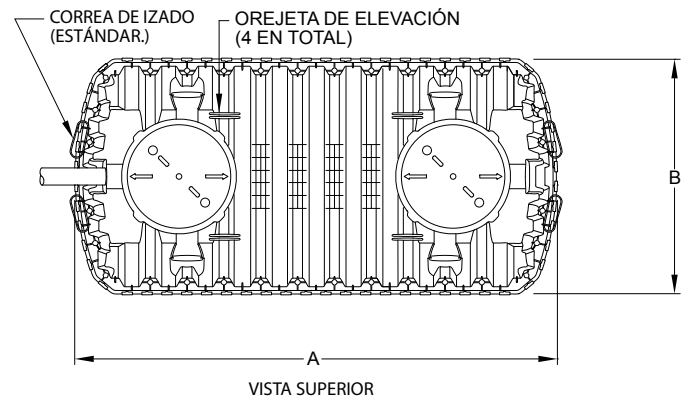
Conexión con junta intermedia, hermética y reforzada

 **Infiltrator**
Water Technologies
Part of 

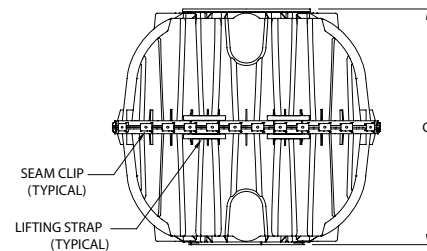
infiltratorwater.com • (800) 221-4436

Tanques de agua potable serie IM Especificaciones generales e ilustraciones

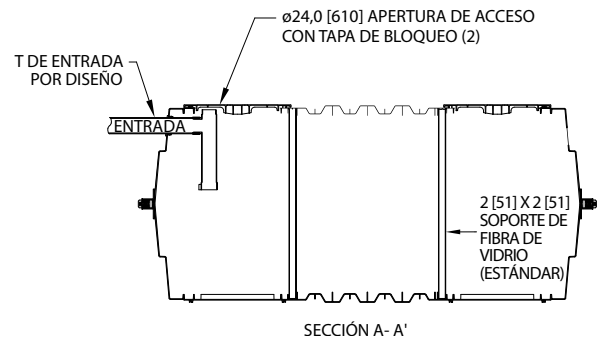
Los tanques de agua potable de la serie IM son tanques de plástico moldeados a inyección, de dos piezas y de unión intermedia. El diseño de plástico moldeado a inyección permite una unión intermedia que tiene dimensiones precisas para admitir una junta EPDM fabricada. El diseño de juntas de Infiltrator utiliza tecnología de la industria del agua para brindar medios comprobados de mantenimiento del sello hermético. El diseño de dos piezas está permanente sujetado con una serie de tarugos de alineación de plástico con anticorrosivo y sujetadores de unión de bloqueo. Los tanques de agua potable de la serie IM se ensamblan y se venden a través de una red de distribuidores certificados de Infiltrator y están certificados por NSF/ASNI 61 para usos potables.



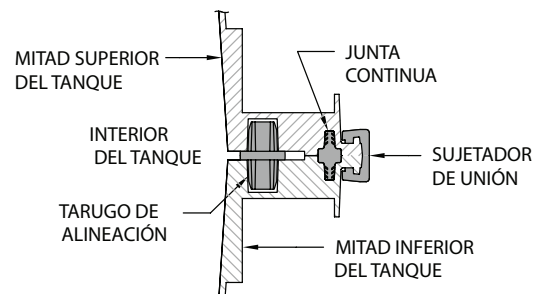
VISTA SUPERIOR



VISTA DEL EXTREMO



VISTA LATERAL



SECCIÓN DE UNIÓN DE MITAD DE ALTURA

Debe rellenarse e instalarse de acuerdo con las instrucciones generales de instalación de tanques sépticos Infiltrator series IM y CM. Para aguas subterráneas poco profundas, consulte la Guía de control de flotabilidad de tanques Infiltrator series IM y CM.

Visite www.infiltratorwater.com o escanee el código QR para obtener la información más reciente.

Tanque de agua potable Infiltrator serie IM			
Parámetro	IM-550C	IM-1280C	IM-1760C
Capacidad total	552 gal (2089 L)	1287 gal (4872 L)	1787 gal (6765 L)
Longitud (A)	65 (1651 mm)	127" (3226 mm)	176" (4460 mm)
Ancho (B)	62 (1575 mm)	62 (1575 mm)	62 (1575 mm)
Altura (C)	55 (1397 mm)	55 (1397 mm)	55 (1397 mm)
Soportes de fibra de vidrio	0	2	4
Profundidad máxima de enterramiento	48" (1219 mm)	48" (1219 mm)	48" (1219 mm)
Profundidad mínima de enterramiento	6" (152 mm)	6" (152 mm)	6" (152 mm)
Diámetro máximo de tubería	4" (100 mm)	6" (152 mm)	4" (100 mm)
Peso	191 (87 kg)	346 (157 kg)	501 (227 kg)

Comuníquese con el Departamento de Servicios Técnicos de Infiltrator para recibir ayuda al 1-800-221-4436.