

La solution pour vos raccordements

ADS Inserta Tee^{MD} OneFit^{MC}

Une seule selette qui s'adapte à tout type de conduite.

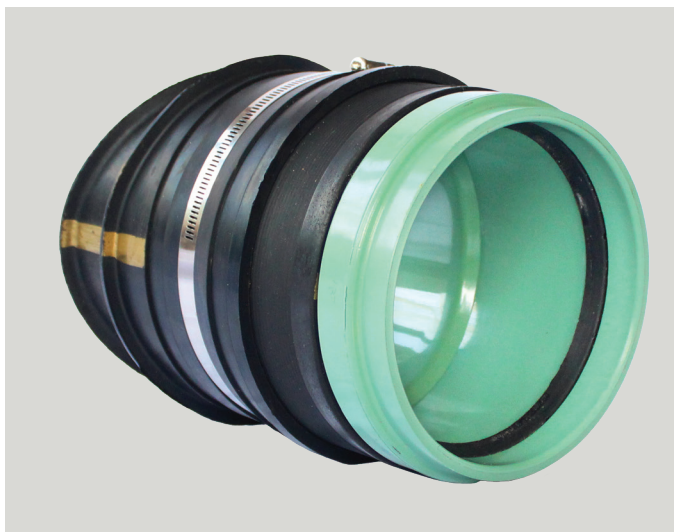
- **Même performance exceptionnelle**
 - fiable, un montage sur lequel vous pouvez compter
- **Réduction de votre temps de pose**
 - installation rapide et efficace
- **Économisez votre argent**
 - faibles coûts de matériel et de main-d'œuvre



Cliquez sur le code QR
pour visionner une
vidéo d'installation
OneFit.

Applications

- Tous les types de conduites (PEHD, PP, PVC, PRV, TBA, etc.)
- Égouts pluviaux
- Puisard PEHD N-12^{MC}
- Puisard Nyloplast^{MD}
- Regard et puisard en béton



Comment installer la sellette Inserta Tee OneFit



Percer un trou perpendiculaire à la conduite hôte à l'aide de la scie emporte-pièce recommandée. Retirer la découpe de la scie. Ébarber le trou percé.



Utiliser la découpe pour estimer la séparation entre les deux manchons et les emboîter ensemble. S'assurer que les lignes dorées sur les manchons sont alignées.



Insérer les manchons en caoutchouc dans le trou percé, les lignes dorées étant perpendiculaires à la conduite. Une fois en place, tirer sur le manchon intérieur tout en poussant sur le manchon extérieur jusqu'à ce qu'il soit fixé sur la conduite hôte.



Appliquer une solution savonneuse à l'intérieur du manchon intérieur et sur le raccord en PVC. Insérer à la main le raccord en PVC dans le manchon jusqu'à ce qu'il soit bien ajusté, en alignant la ligne rouge du raccord sur les lignes dorées des manchons en caoutchouc.



Enfoncer le raccord en plastique dans les manchons en caoutchouc avec un maillet de 4 livres et un bloc de bois. Arrêter lorsque le manchon en caoutchouc arrive à la ligne rouge.



Placer et serrer le collier en acier inoxydable

