

Conduites **Heavy Duty**

Depuis plus de 50 ans, ADS Canada offre son savoir-faire et ses solutions novatrices éprouvées pour une grande variété d'applications de drainage. Les conduites en polyéthylène haute densité (PEHD) de ADS Canada procurent des avantages inégalés grâce à leur résistance et à leurs propriétés structurales supérieures à celles des conduites d'acier ou de béton

Applications

- Drains de sentiers et de trottoirs
- Drainage sous stationnements
- Drainage agricole
- Ponceaux
- Drainage des aménagements paysagers

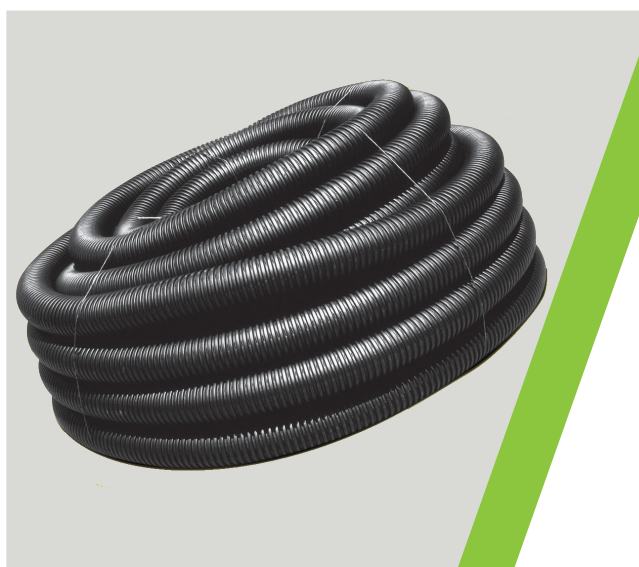
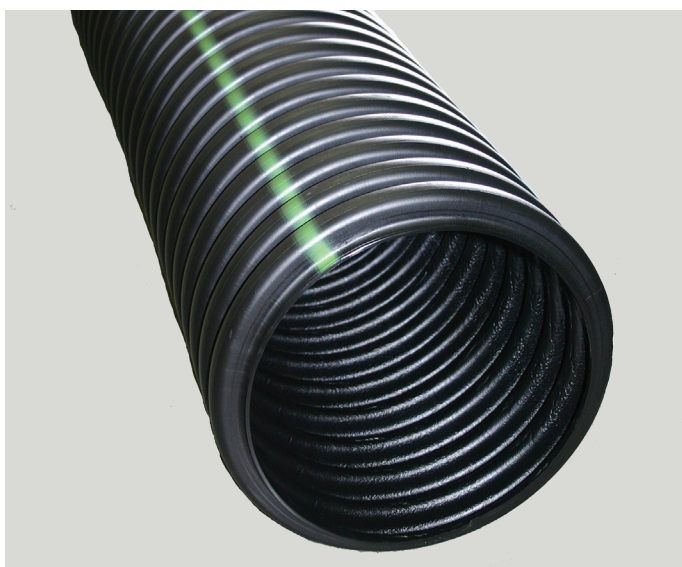
Caractéristiques

- Conduites offertes en rouleau et en longueurs variées selon le diamètre. De grands rouleaux minimisent le nombre de raccords.
- Conduites avec diamètre de 75 à 300 mm (3 à 12 po) résistant aux normes HS-25 et CL-625 (charges dues à la circulation routière) avec une hauteur de remblai minimale de 300 mm (12 po).

- Rétention des fossés d'irrigation
- Drainage des eaux de toit
- Drainage terrains de sport
- Aération des céréales
- Drainage des terres inondées

Avantages

- Conduites légères qui se manipulent facilement : moins de main-d'œuvre et d'équipement, installation rapide, plus sécuritaire et à moindre coût.
- Résistance supérieure aux produits chimiques, aux abrasifs routiers et aux hydrocarbures; conduites qui ne se corrodent pas, ne se détériorent pas ni ne s'effritent.
- Conduites qui résistent aux cycles répétés de gel-dégel et au gel prolongé.



Spécifications des Conduites Heavy Duty

Porté

La présente fiche technique porte sur les conduites HEAVY DUTY de ADS Canada avec diamètre de 75 à 300 mm (3 à 12 po) utilisées pour les applications de drainage à écoulement par gravité.

Exigences

Les conduites HEAVY DUTY possèdent des parois intérieure et extérieure annelées.

- Les tuyaux de diamètre 75 mm à 200 mm (3 à 8 po) sont conformes aux normes BNQ 3624-115 et les tuyaux ont une rigidité de 210 kPa
- Les tuyaux de diamètre 250 mm (10 po) et 300 mm (12 po) sont conformes à la norme ASTM F667 et les tuyaux ont une rigidité de 210 kPa

Raccords

Les conduites de 75 à 300 mm (3 à 12 po) doivent être raccordées au moyen de raccords intérieurs, extérieurs ou fendus. Les raccords standards doivent être conformes à la norme ASTM F405 ou ASTM F667.

Propriétés des matériaux

Les conduites et les raccords doivent être fabriqués en polyéthylène haute densité (PEHD) conformément aux exigences minimales de la classification par propriétés 324420, tel que défini et décrit dans la version la plus récente de la norme ASTM D3350, ou conforme à la norme ASTM D1248, Type III, Classe C, Catégorie 4, Grade P33.

Installation

L'installation des conduites doit être effectuée en conformité avec les normes BNQ 1809.300, ASTM D2321 et selon les directives de ADS Canada. Les conduites avec diamètre de 75 à 300 mm (3 à 12 po) soumises à des charges de circulation routière doivent avoir une hauteur minimale de remblai de 300 mm (12 po). Pour obtenir les plus récentes directives d'installation, veuillez communiquer avec le représentant ADS Canada de votre région ou rendez-vous sur notre site Web, à l'adresse, www.ads-pipecanada.ca.

Dimensions des conduites

Diamètre Nominal								
Diamètre intérieur mm (po)	75 (3)	100 (4)	125 (5)	150 (6)	200 (8)	250 (10)	300 (12)	375 (15)
Diamètre extérieur mm (po)	91 (3.6)	117 (4.6)	147 (5.8)	178 (7.0)	241 (9.5)	305 (12.0)	368 (14.5)	457 (18.0)

Toutes LES conduites sont offertes sans perforations, ave perforations et avec perforations et filtre.

