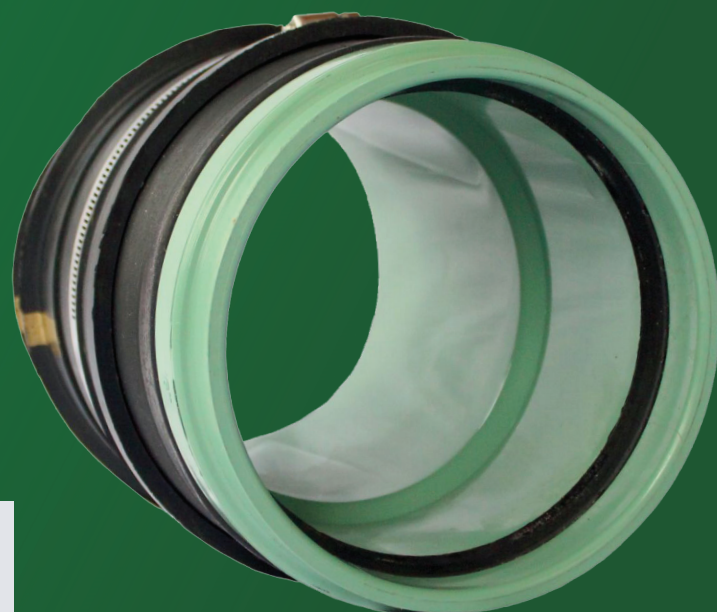


Branchez-vous.

Inserta Tee® OneFit™

Le sellette la plus polyvalente jamais conçue.

Offrant une étanchéité fiable et un niveau d'adaptabilité inégalé. L'Inserta Tee OneFit est une sellette pas comme les autres.



Convient à la plupart des tuyaux.

Inserta Tee OneFit, disponible en 100, 150 & 200 mm (4", 6" & 8"), fonctionne avec tout type de tuyau et s'adapte à n'importe quelle conduite principale de 250 mm (10 po) et plus.

Le seule sellette dont vous avez besoin.

- Égout sanitaire
- Puisard Nyloplast^{MD}
- Égout pluvial
- Chambre StormTech^{MD}
- Puisard PEHD annelé



Performances

Même performance supérieure et même fiabilité que l'Inserta Tee original.



Efficace

L'installation rapide vous économise temps et argent.



Accepté

L'Inserta Tee OneFit est accepté par des milliers de municipalités et d'ingénieurs.



Abordable

Plus rentable que les tés fabriqués ou moulés.



adspipe.com

800-821-6710

Inserta Tee OneFit



Facile à installer

OneFit s'installe en quelques minutes et en quelques étapes faciles, ce qui vous permet de passer à d'autres phases de votre projet rapidement.



Inégalable

En combinant une adaptabilité révolutionnaire avec des branchements étanches fiables, OneFit offre une facilité et une fiabilité inégalées. Il ne ressemble à aucune autre sellette sur le marché aujourd'hui.



How does Inserta Tee OneFit compare to other options?

	Inserta Tee OneFit	T-shirt à selle en caoutchouc	Selle	Autre produit
Tests de dépistage	Testable à l'air dans la plupart des tuyaux; répond aux exigences d'essai de la norme ASTM D3212 à 74 kPa (10,8 psi) et de la norme ASTM F2946. Testable sur le terrain selon les normes ASTM F2487, C969 et F1417. Matériau conforme aux normes ASTM D3034 et ASTM F477.	Les informations d'essai sont limitées et ne répondent pas à la norme ASTM D3212 à 74 kPa (10,8 psi).	Les informations d'essai sont limitées et ne répondent pas à la norme ASTM D3212 à 74 kPa (10,8 psi).	Les informations d'essai sont limitées et ne répondent pas à la norme ASTM D3212 à 74 kPa (10,8 psi).
Installation	Rapide, efficace et facile à installer. Les instructions d'installation garantissent que le carottage fore un trou parfait. La protrusion minimale n'interférera pas avec l'inspection après l'installation. Aucune sangle ou bande à resserrer. Pas besoin de perturber le remblai autour du tuyau hôte.	Aucune instruction d'installation sur la façon de forer le trou. Les bandes doivent être installées autour du tuyau hôte et doivent être resserrées après 15 minutes. Le remblai doit être complètement retiré autour du tuyau hôte. Ne peut pas être utilisé sur un tuyau hôte annelé ou nervuré.	Trou de diamètre spécifique requis pour empêcher la cabine de s'effondrer dans le tuyau hôte. Les bandes et les sangles doivent être serrées à un couple spécifique et resserrées après 15 minutes. Le remblai doit être complètement retiré autour du tuyau hôte. Ne peut pas être utilisé sur un tuyau hôte annelé ou nervuré.	Aucune instruction d'installation sur la façon de forer le trou. La protrusion dans la ligne principale interfère avec l'équipement vidéo ou les mandrins après l'installation.
Adaptabilité de la ligne principale	Convient à tous les types et diamètres courants de tuyau principal.	Limité aux tuyaux principaux lisses du mur extérieur.	Limité aux tuyaux principaux lisses du mur extérieur.	Types et diamètres de tuyaux principaux limités.
Raccord latéral	Raccords à embout femelle pour tous les types de tuyaux latéraux courants.	Tailles et types de tuyaux latéraux limités.	Tailles et types de tuyaux latéraux limités.	Tailles et types de tuyaux latéraux limités.

Prêt à vous brancher ?

Vous voulez en savoir plus sur l'Inserta Tee OneFit ?

Contactez-nous au 800-821-6710 ou en visitant [ADSOneFit.com](https://www.ADSOneFit.com).

* La performance d'étanchéité dépend du type et de l'état de la conduite principale. Contactez votre représentant ADS au sujet de vos applications spécifiques.



Le logo ADS et la bande verte sont des marques déposées d'Advanced Drainage Systems, Inc. Inserta TeeMD et OneFitMC sont des marques déposées d'Inserta Fittings Co.
© 2024 Advanced Drainage Systems, Inc. #11145_Q 03/24 MH

[adspipe.com](https://www.adspipe.com)

800-821-6710